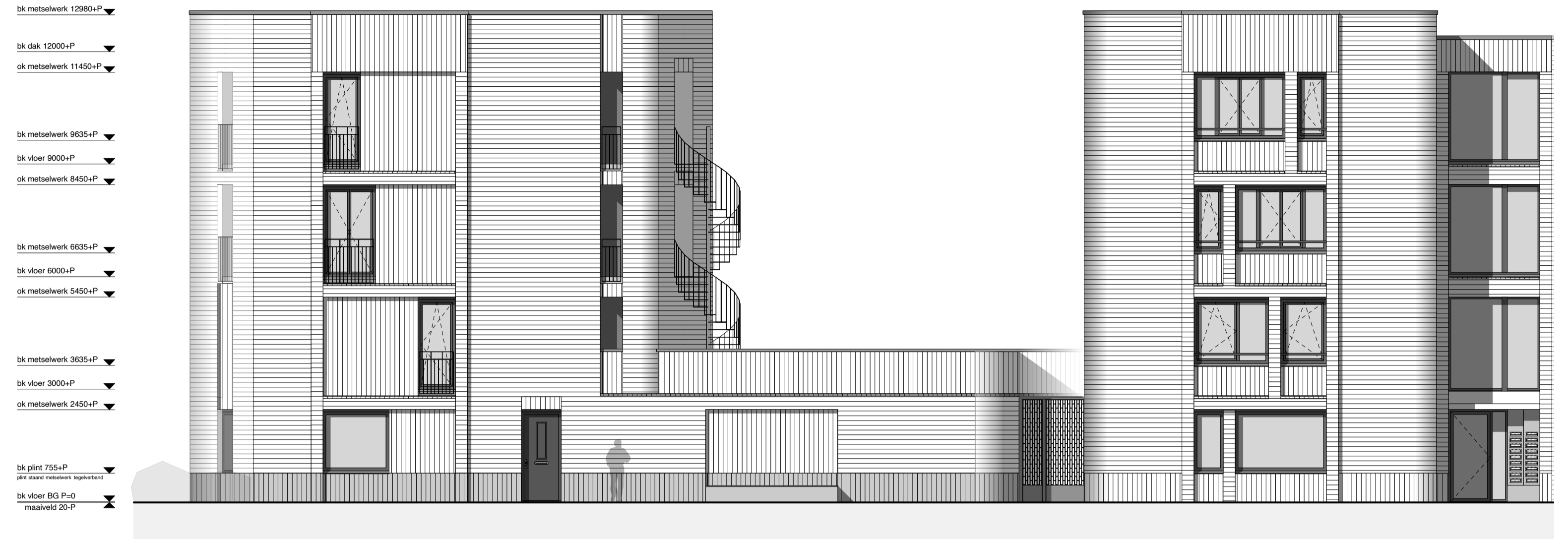
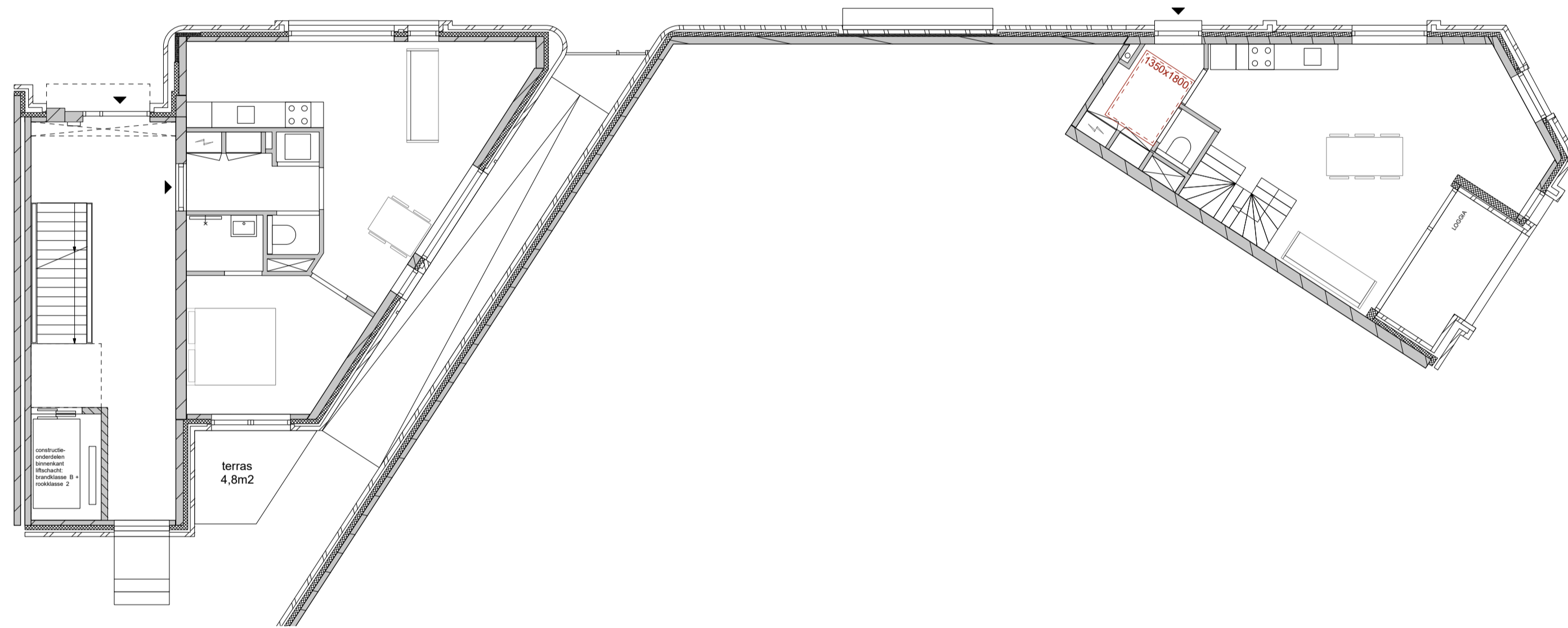


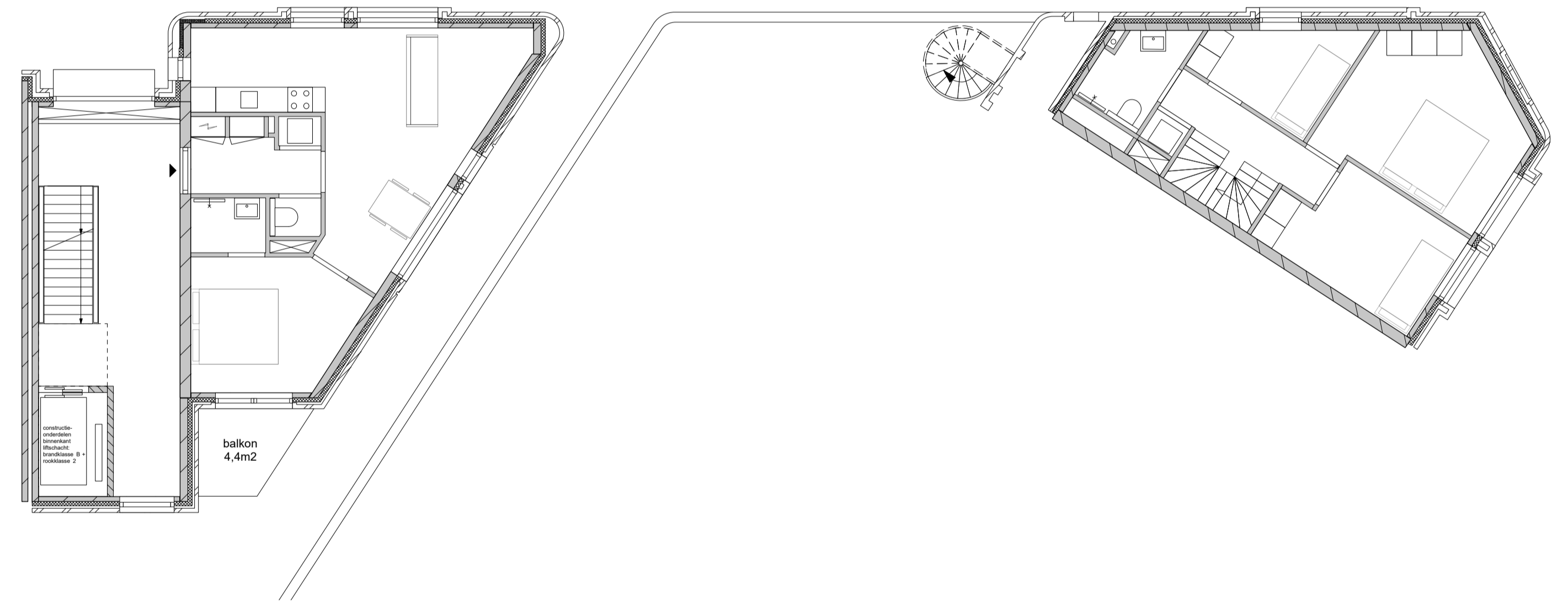
GEVEL MEENT (OOST)



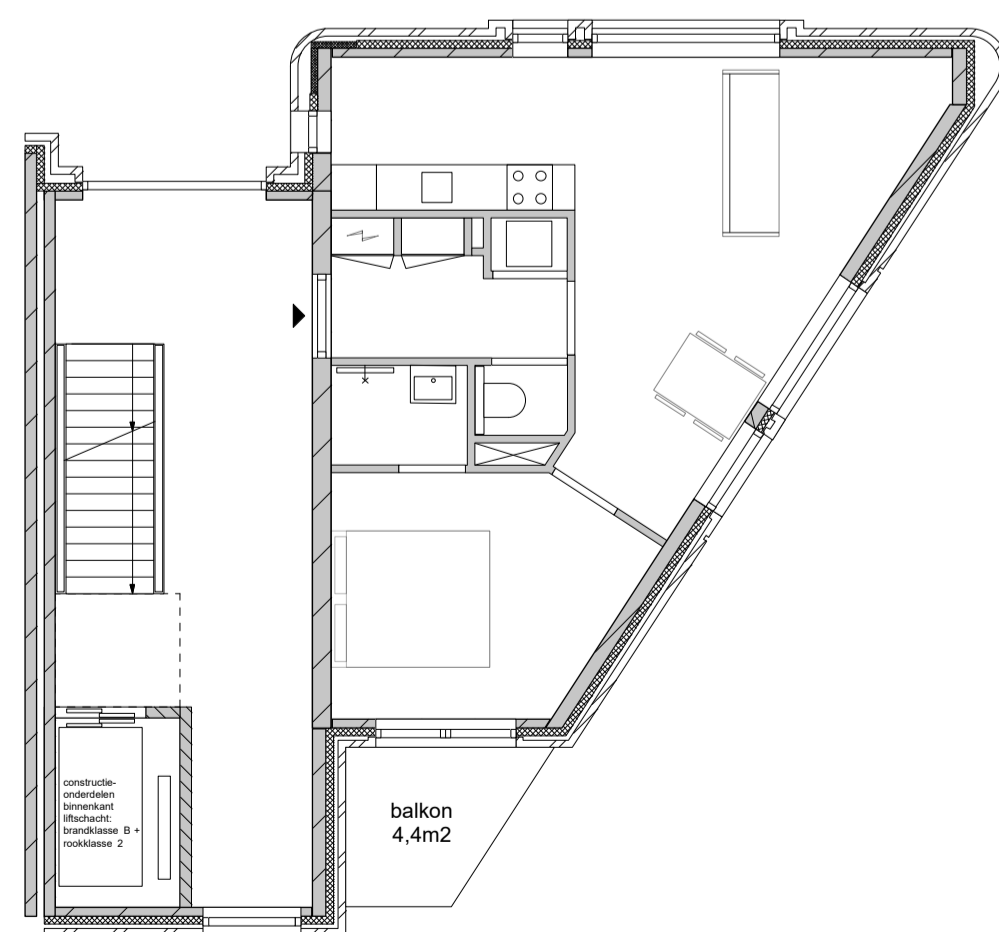
GEVEL ZIJSTRAAT (NOORD)



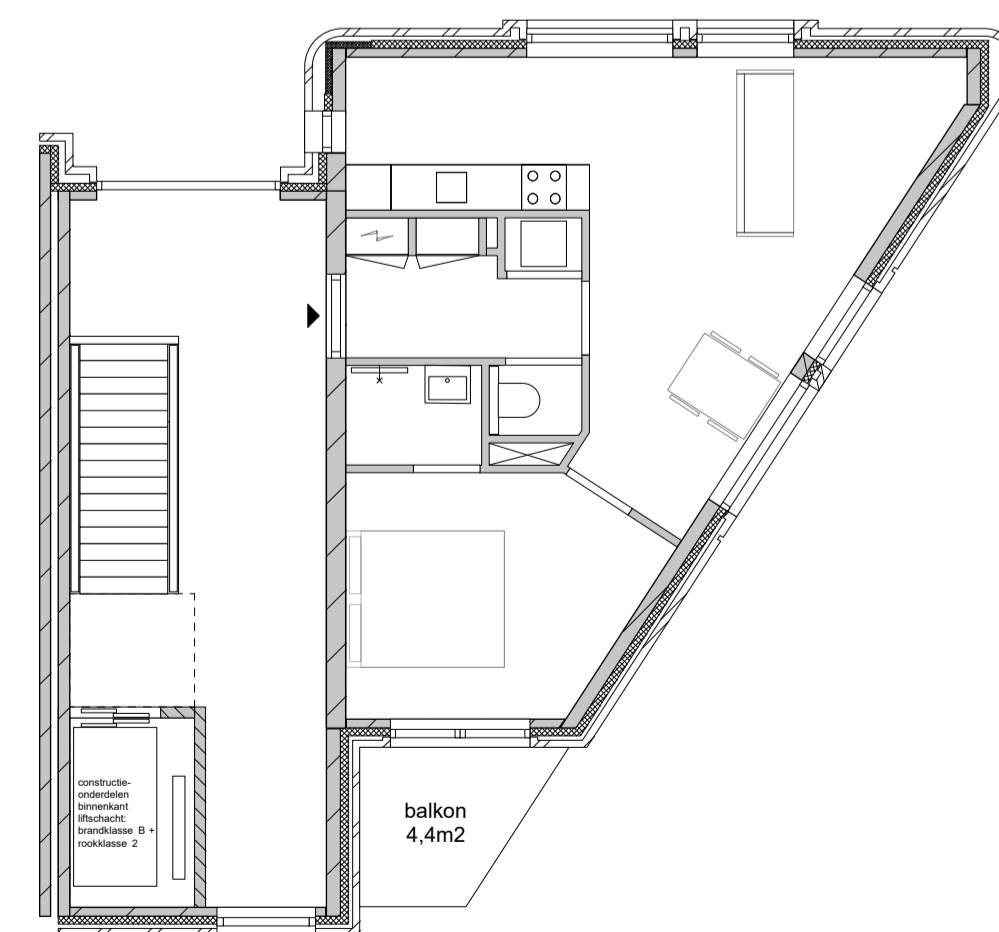
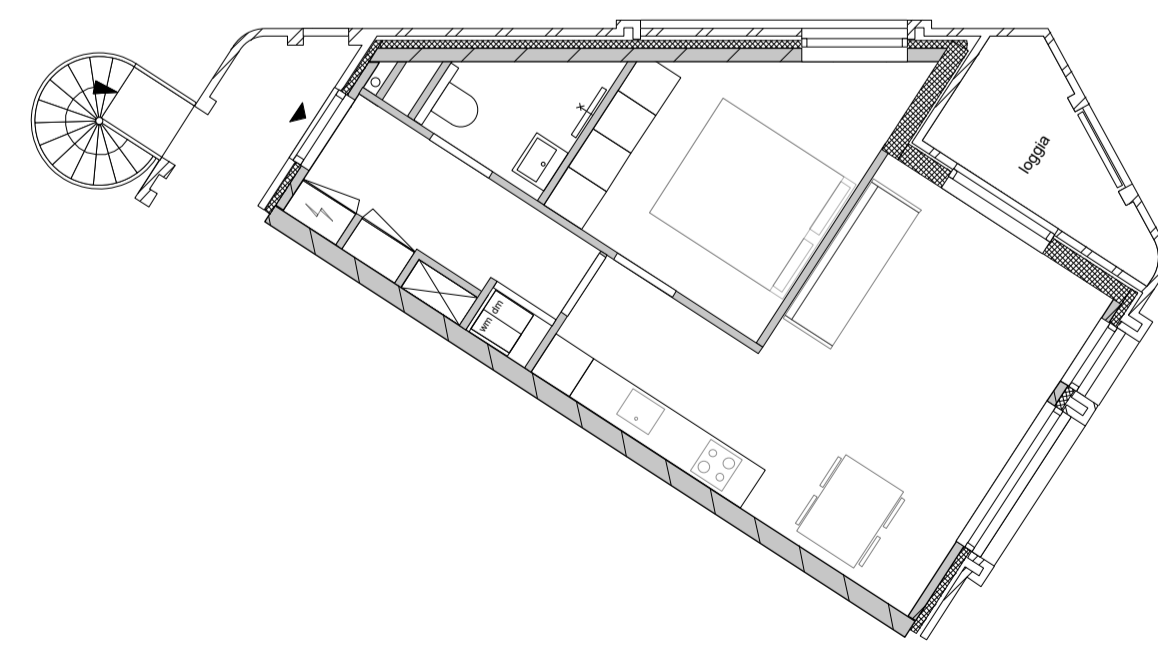
PLATTEGROND BEGANE GROND



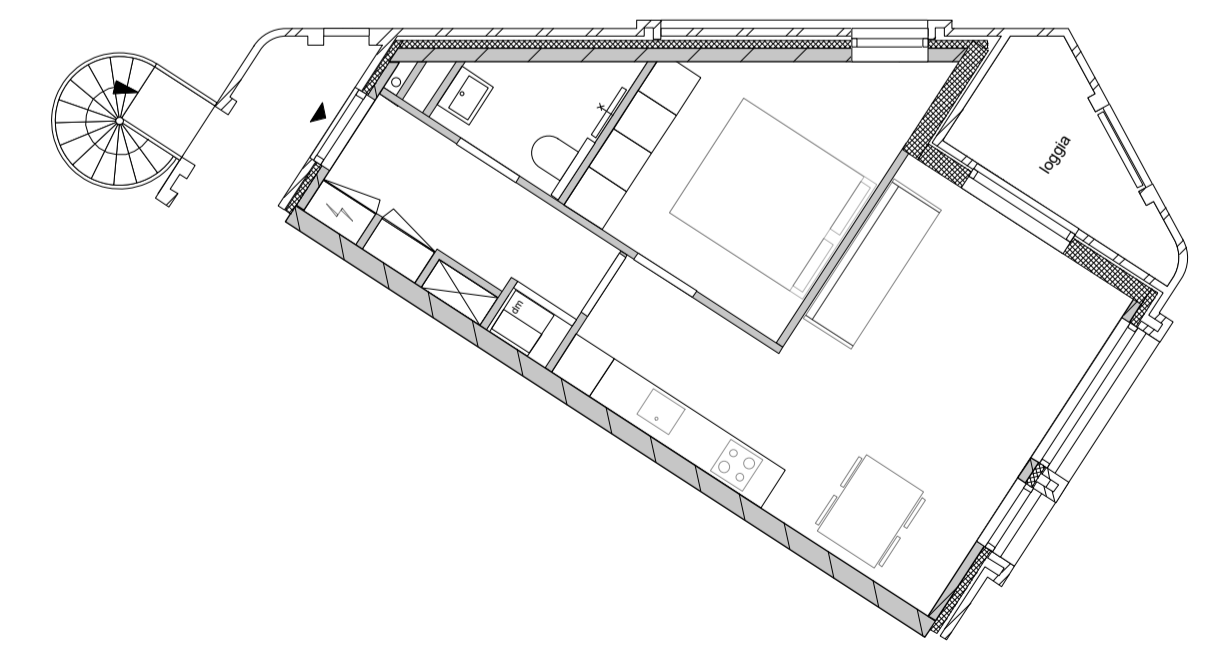
PLATTEGROND EERSTE VERDIEPING

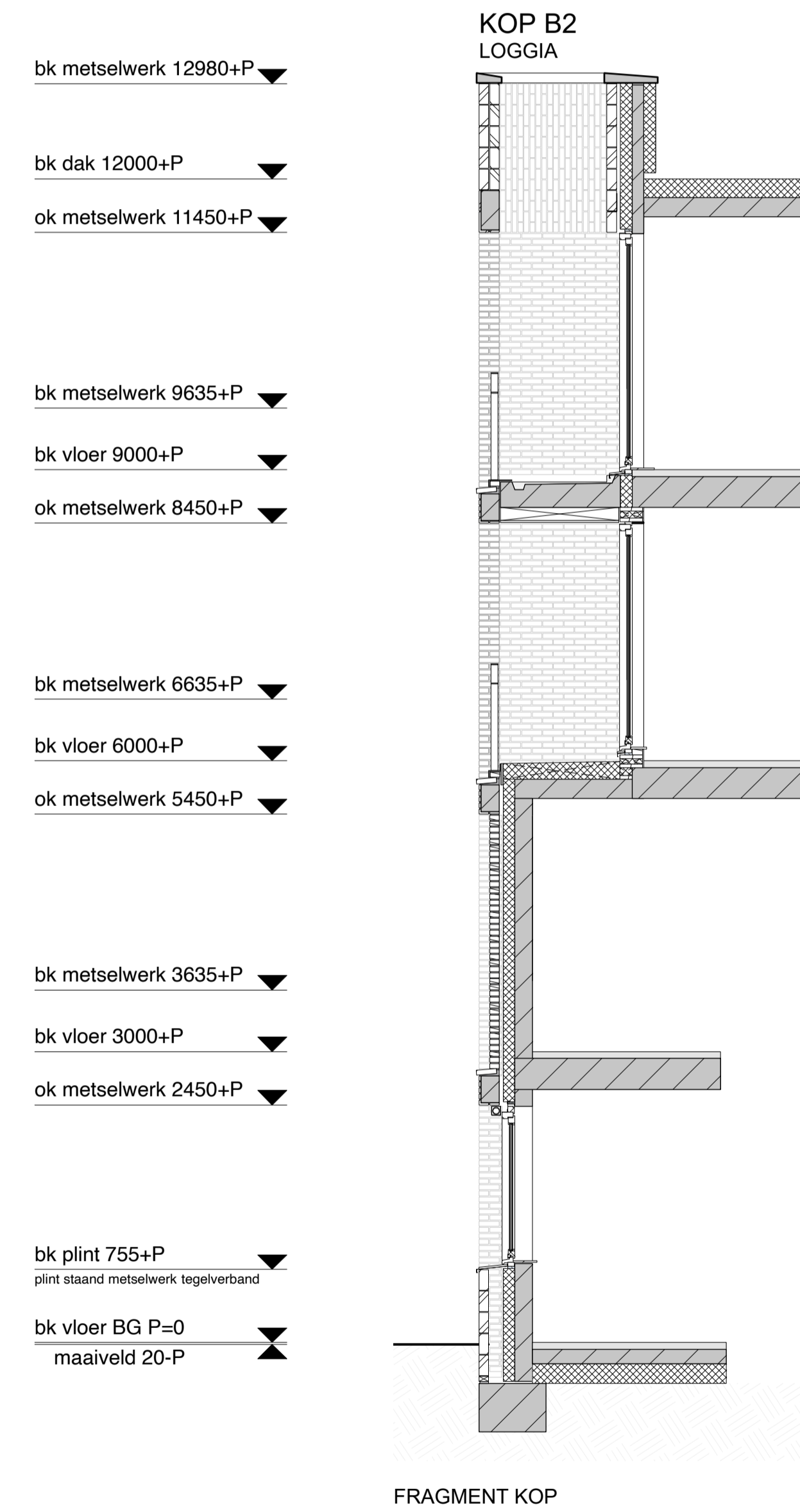
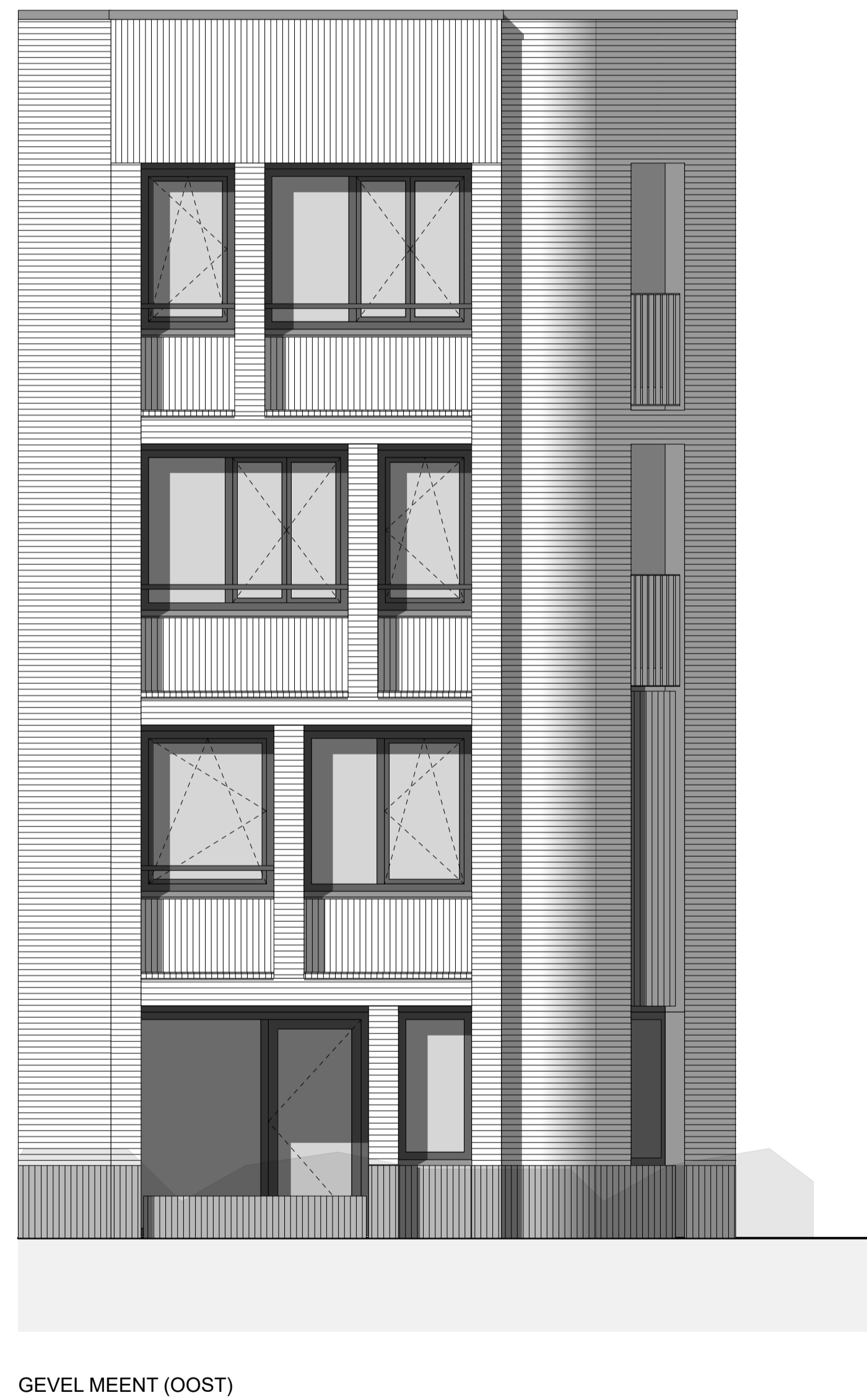
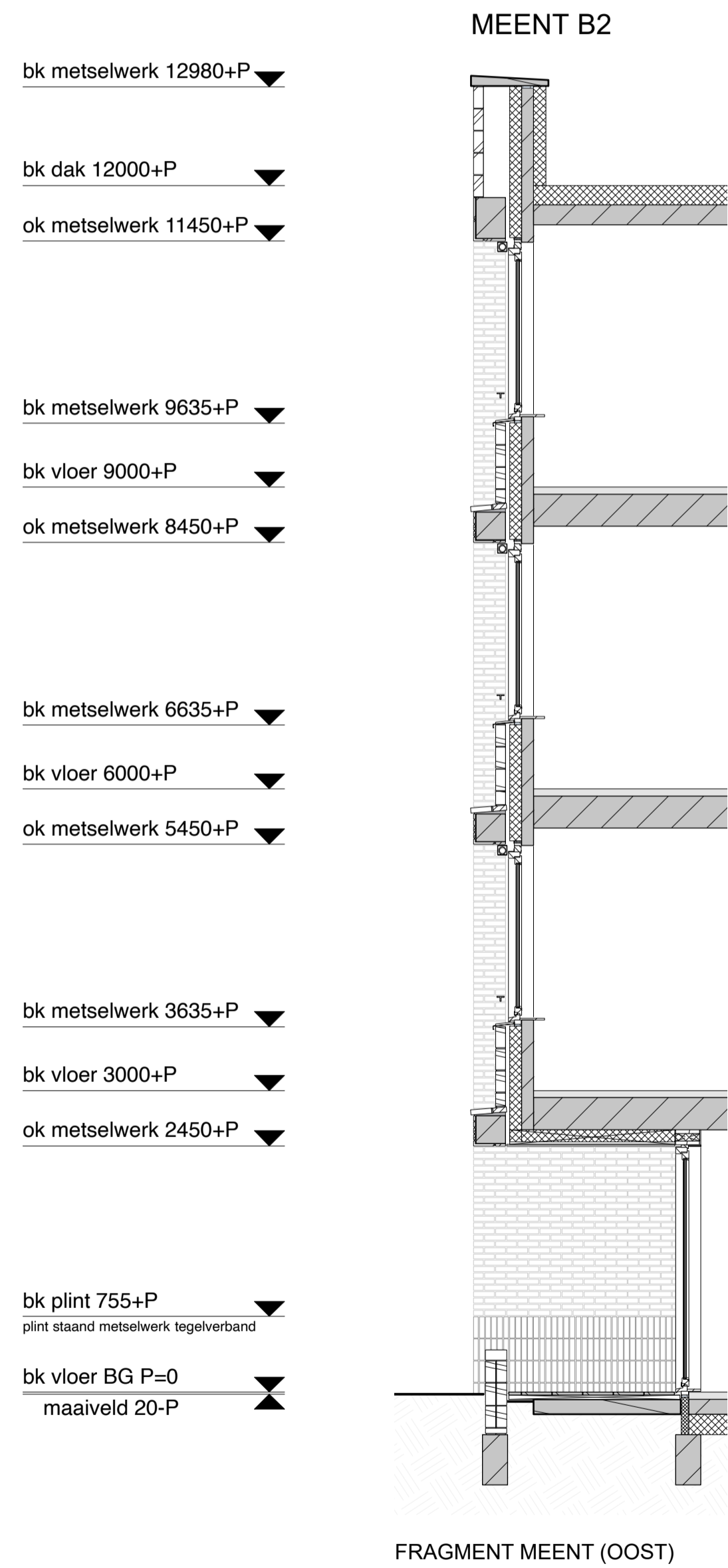


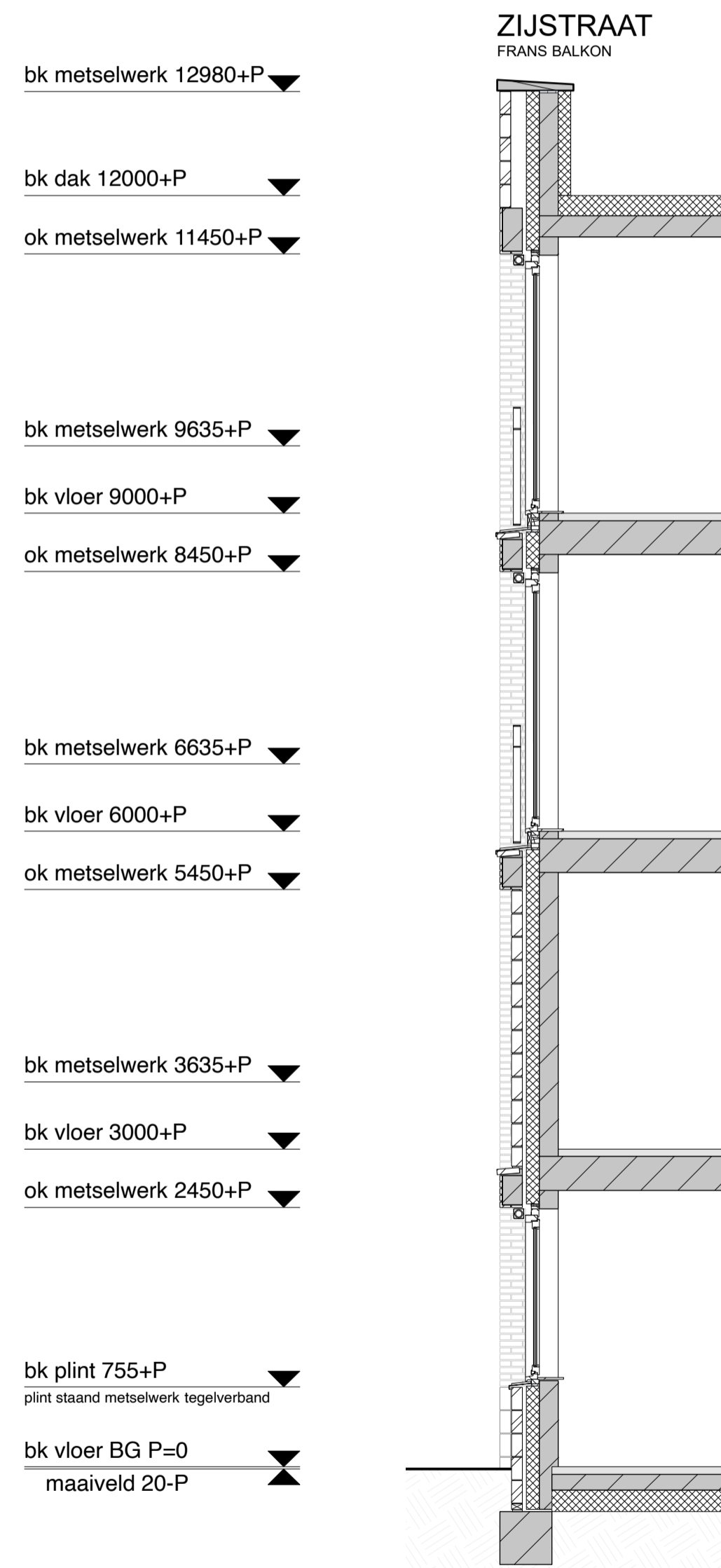
PLATTEGROND TWEDE VERDIEPING



PLATTEGROND DERDE VERDIEPING



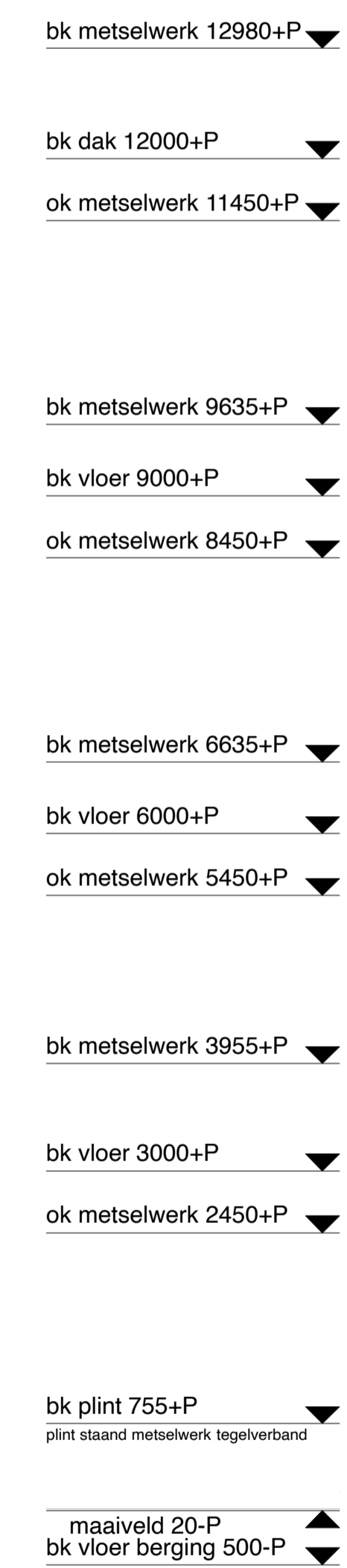


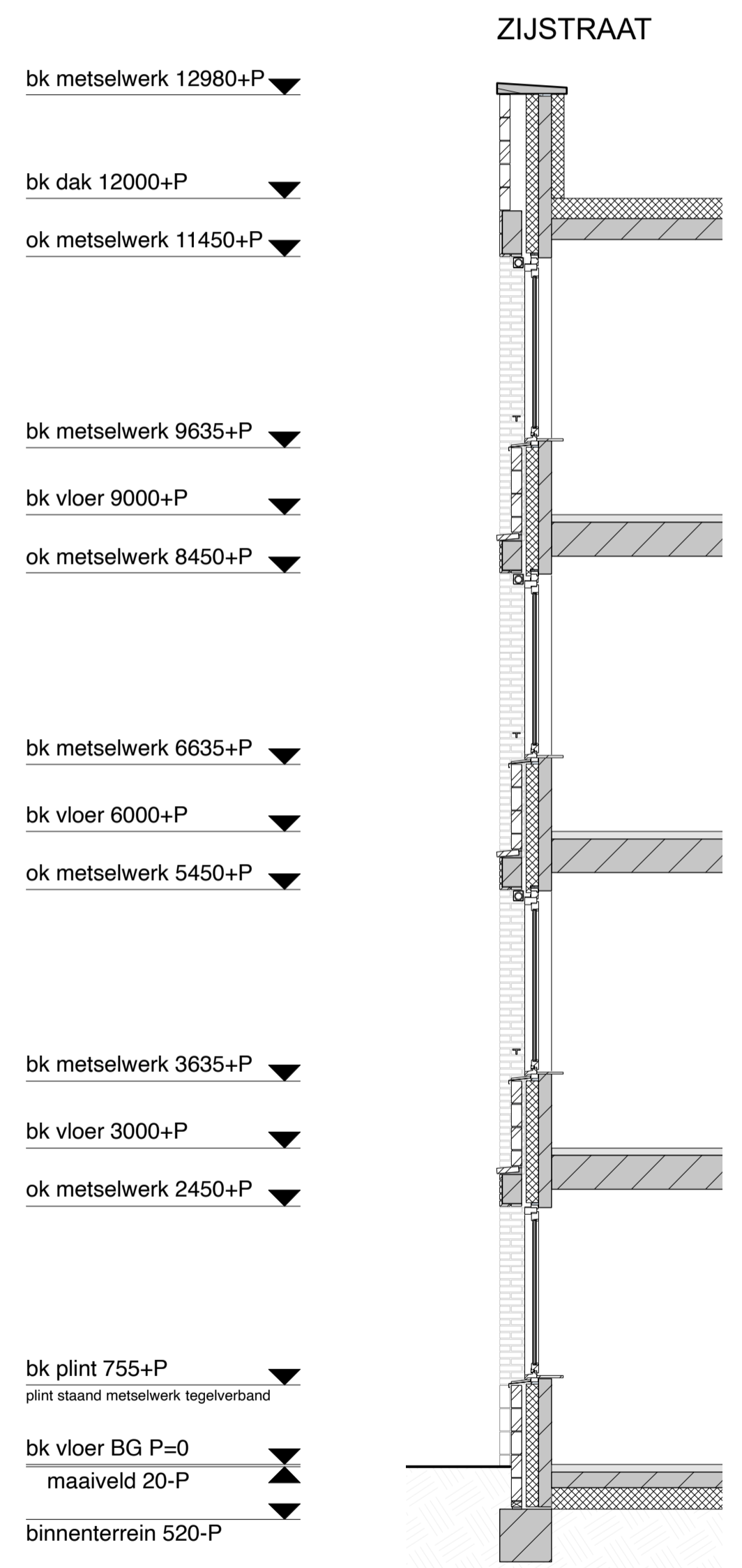


FRAGMENT ZIJSTRAAT (NOORD)



GEVEL ZIJSTRAAT (NOORD)

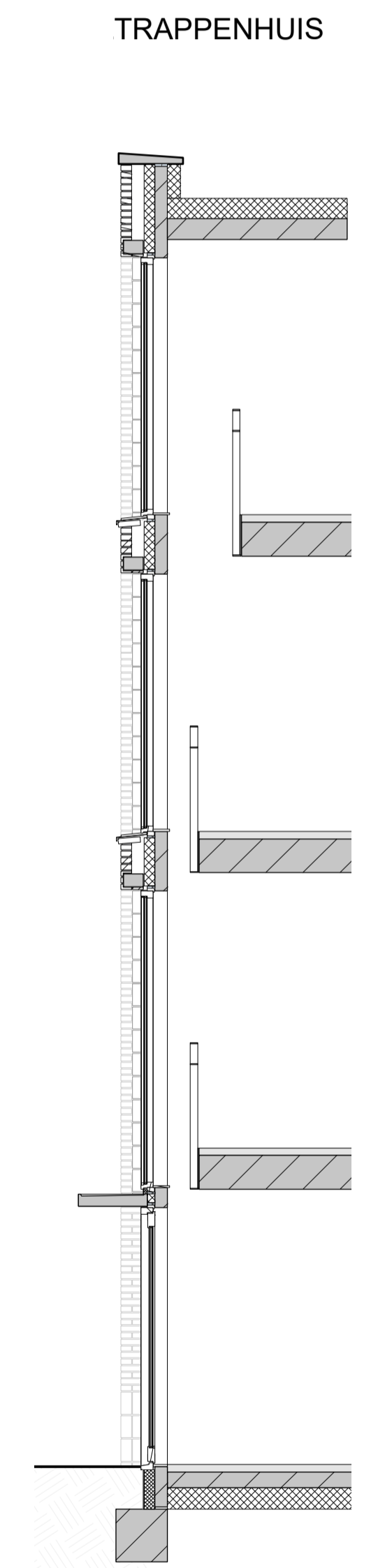




FRAGMENT ZIJSTRAAT (NOORD)



GEVEL ZIJSTRAAT (NOORD)



FRAGMENT TRAPPENHUIS ZIJSTRAAT (NOORD)

**ZIJGEVEL**

- bk metselwerk 12980+P ▼
- bk dak 12000+P ▼
- ok metselwerk 11450+P ▼
- bk metselwerk 9635+P ▼
- bk vloer 9000+P ▼
- ok metselwerk 8450+P ▼
- bk metselwerk 6635+P ▼
- bk vloer 6000+P ▼
- ok metselwerk 5450+P ▼
- bk metselwerk 3635+P ▼
- bk vloer 3000+P ▼
- ok metselwerk 2450+P ▼
- bk plint 755+P ▼  
plint staand metselwerk tegelverband
- bk vloer BG P=0 ▼  
maaiveld 20-P ▼
- binnenterrein 520-P ▼

FRAGMENT ZIJGEVEL (OOST)

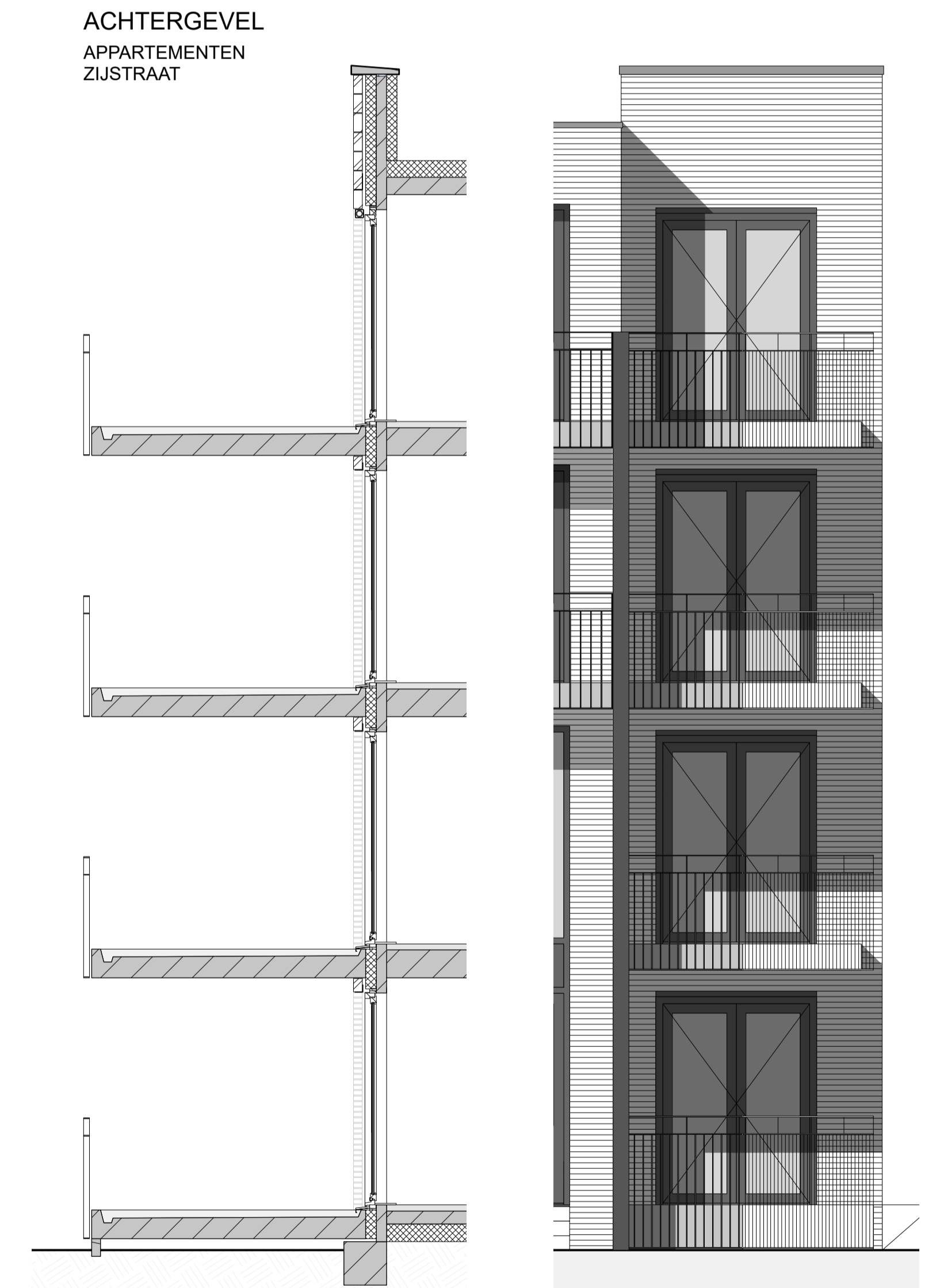


ZIJGEVEL (OOST)

**ACHTERGEVEL  
APPARTEMENTEN  
ZIJSTRAAT**

- bk metselwerk 12980+P ▼
- bk dak 12000+P ▼
- ok metselwerk 11450+P ▼
- bk metselwerk 9635+P ▼
- bk vloer 9000+P ▼
- ok metselwerk 8450+P ▼
- bk metselwerk 6635+P ▼
- bk vloer 6000+P ▼
- ok metselwerk 5450+P ▼
- bk metselwerk 3635+P ▼
- bk vloer 3000+P ▼
- ok metselwerk 2450+P ▼
- bk plint 755+P ▼  
plint staand metselwerk tegelverband
- bk vloer BG P=0 ▼  
maaiveld 20-P ▼
- binnenterrein 520-P ▼

FRAGMENT ACHTERGEVEL (ZUID)



ACHTERGEVEL (ZUID)