

INSPECTEUR W.P. BLOKPOEL SCHOOL

Basisschool Speciaal Onderwijs in Den Haag

TKA

THEO KUPERS ARCHITECTEN
Eendrachtsstraat 150, Rotterdam
010-2681039 | www.theokupers.nl



VERANKERD

De Inspecteur W.P. Blokpoelschool is een basisschool voor Speciaal Onderwijs voor leerlingen met ernstige gedragsproblematiek en/of systeemproblematiek. De leerlingen komen vanuit Den Haag en omstreken en worden veelal met busjes naar de school gebracht.

De nieuwbouw van de school is onderdeel van het stedelijk vernieuwingsproces van deze wederopbouwwijk. Het oorspronkelijke stedenbouwkundig ontwerp van Moerwijk-Oost is van de hand van Dudok. Zijn invloed op de architectuur van de school is onder andere zichtbaar in de volumeopbouw, het gebruik van 'horizontaal' geel metselwerk en de aandacht voor details.



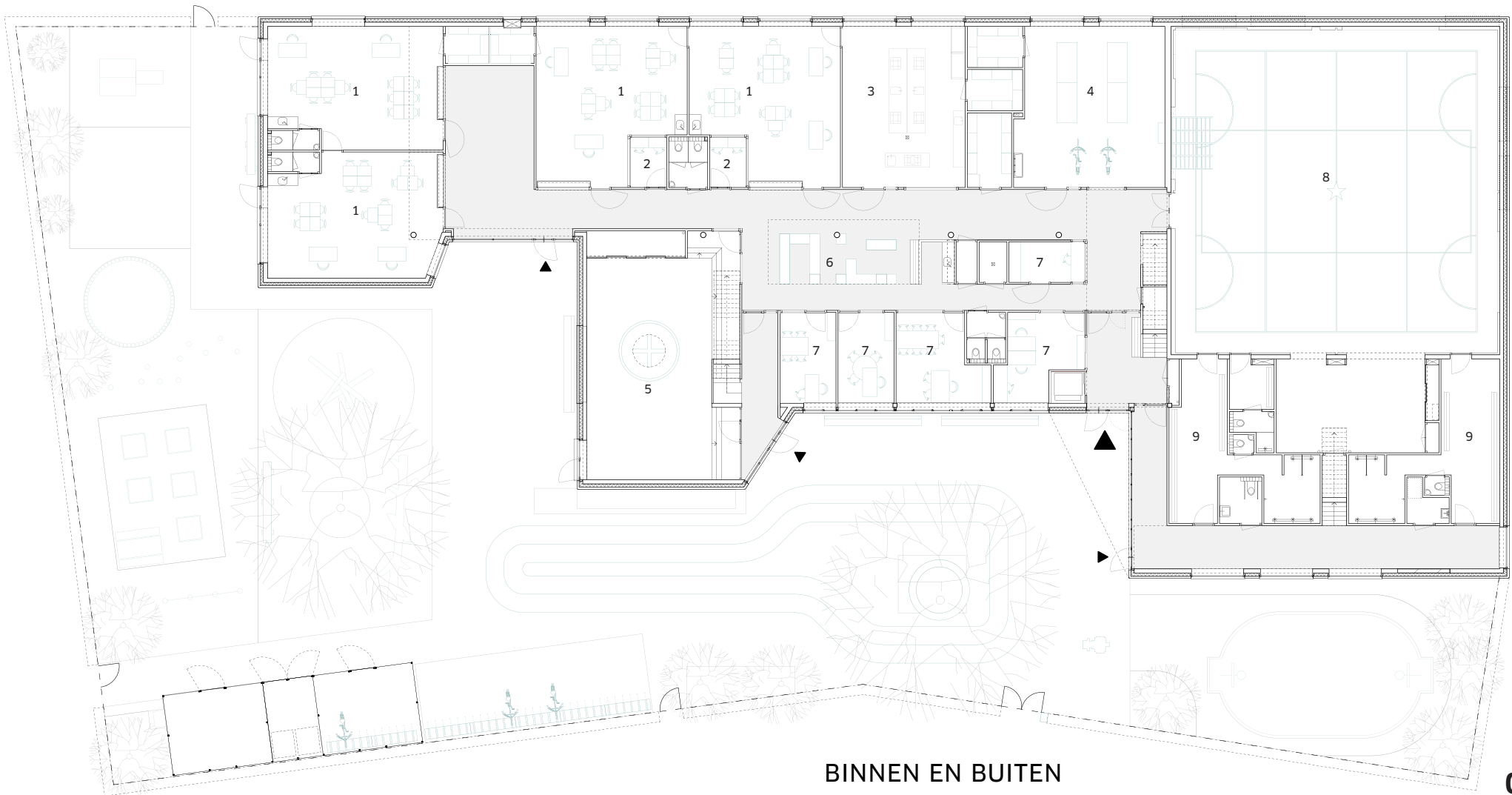
De hoofdentree is door de in de architectuur geïntegreerde luifel goed herkenbaar.

SCHOOL - BOOM - PLEIN

De school krijgt een eigen karakter door de gedifferentieerde opbouw van het gebouwwolume aan de zuid- en westgevels. Hier trapt de gevel langzaam af tot een kleinschalige, enkele bouwlaag aan het schoolplein. Daar waar het gebouw het aardoppervlak raakt is bruin metselwerk toegepast. Geen schoolplein zonder schoolpleinboom: het gebouw is ontworpen rondom de twee bestaande Lindebomen, en omarmt deze als het ware. De luifel met ingemetseld letterbeeld maakt de hoofdentree goed herkenbaar.







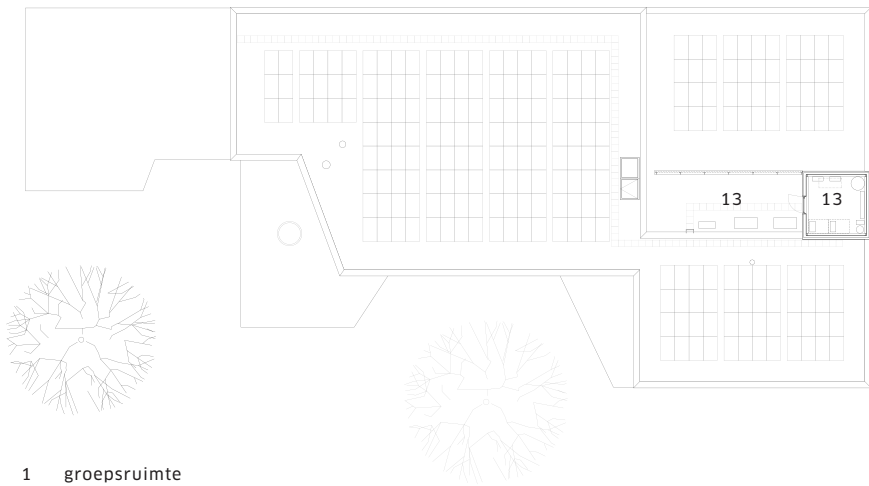
BINNEN EN BUITEN

00

- 1 groepsruimte
- 2 werknis
- 3 kooklokaal
- 4 technieklokaal
- 5 multifunctioneel lokaal
- 6 bibliotheek
- 7 kantoor/spreekkamer
- 8 gymzaal
- 9 kleedkamer

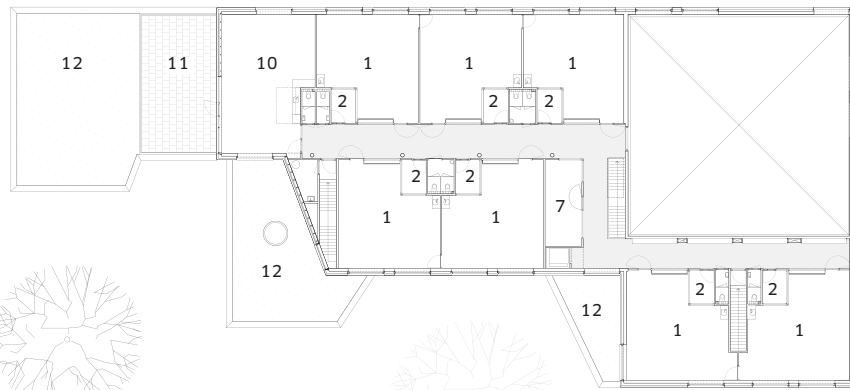
Stilzitten in een schoolbank is geen vanzelfsprekendheid, het vraagt veel van leerlingen. Ook de leerlingen van de Blokpoelschool hebben behoefte aan beweging en extra persoonlijke ruimte. Een gebalanceerde afwisseling tussen in- en ontspanning is om die reden een centraal thema in het onderwijs dat de Blokpoelschool hanteert: een intensief sportprogramma met veel sport en spel ondersteunt de leerlingen en is vast onderdeel van het dagelijkse lesprogramma.

In het ontwerp zijn schoolplein, speellokaal en gymzaal dan ook essentiële ruimtes geworden. De diverse entrees en trappenhuisen zorgen voor korte looplijnen tussen deze ruimtes en de lokalen. Ook worden hiermee leerlingstromen 'gespreid', wat beantwoordt aan de behoefte aan persoonlijke ruimte.



- 1 groepsruimte
- 2 werknis
- 7 kantoor/spreekkamer
- 10 teamkamer
- 11 dakterras
- 12 groendak
- 13 installaties

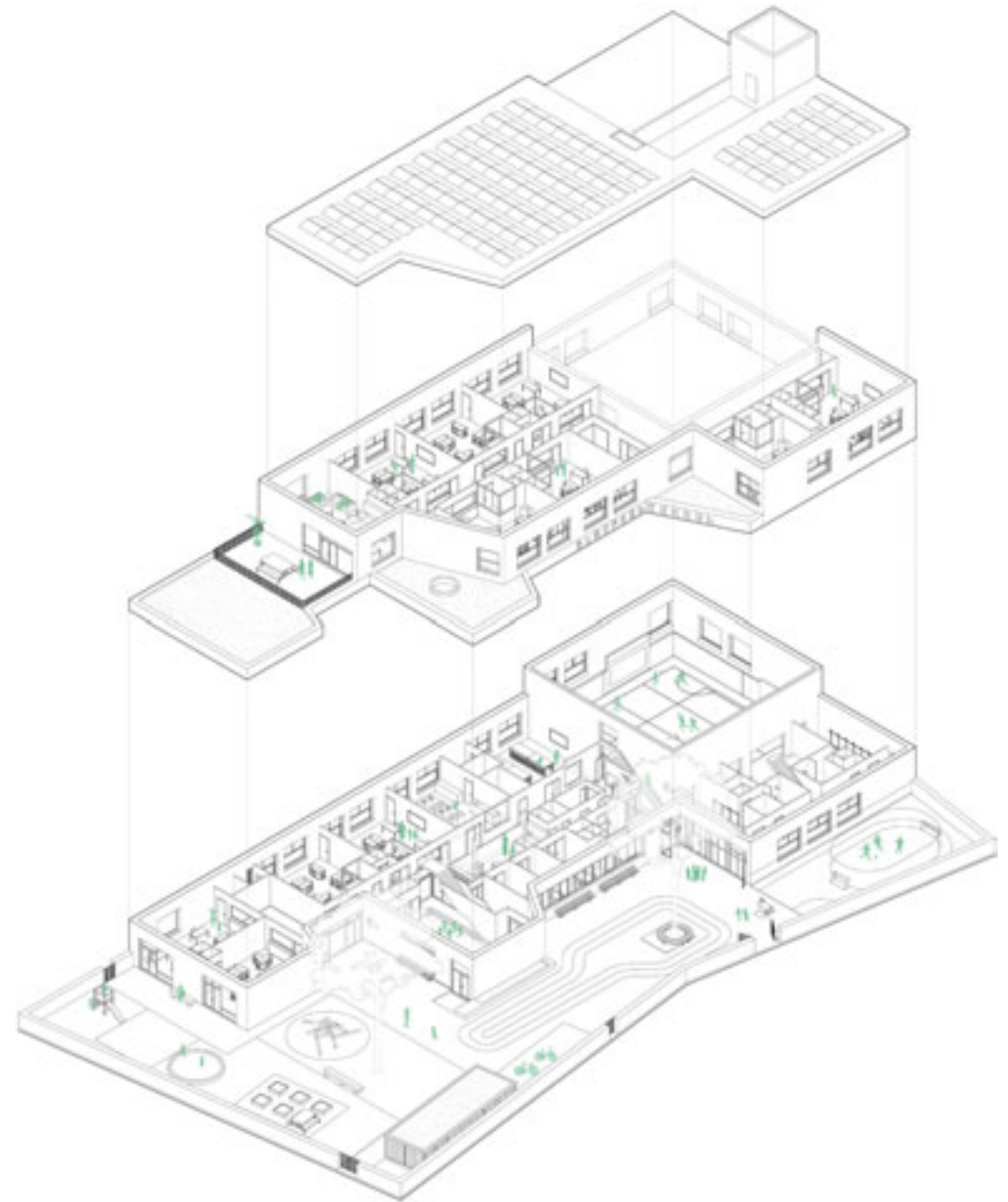
+2



+1



Er is ook aandacht voor het creëren van een professionele, fijne omgeving voor de leerkrachten, op de eerste verdieping met een eigen dakterras en zicht op speelpleinen en groene daken.



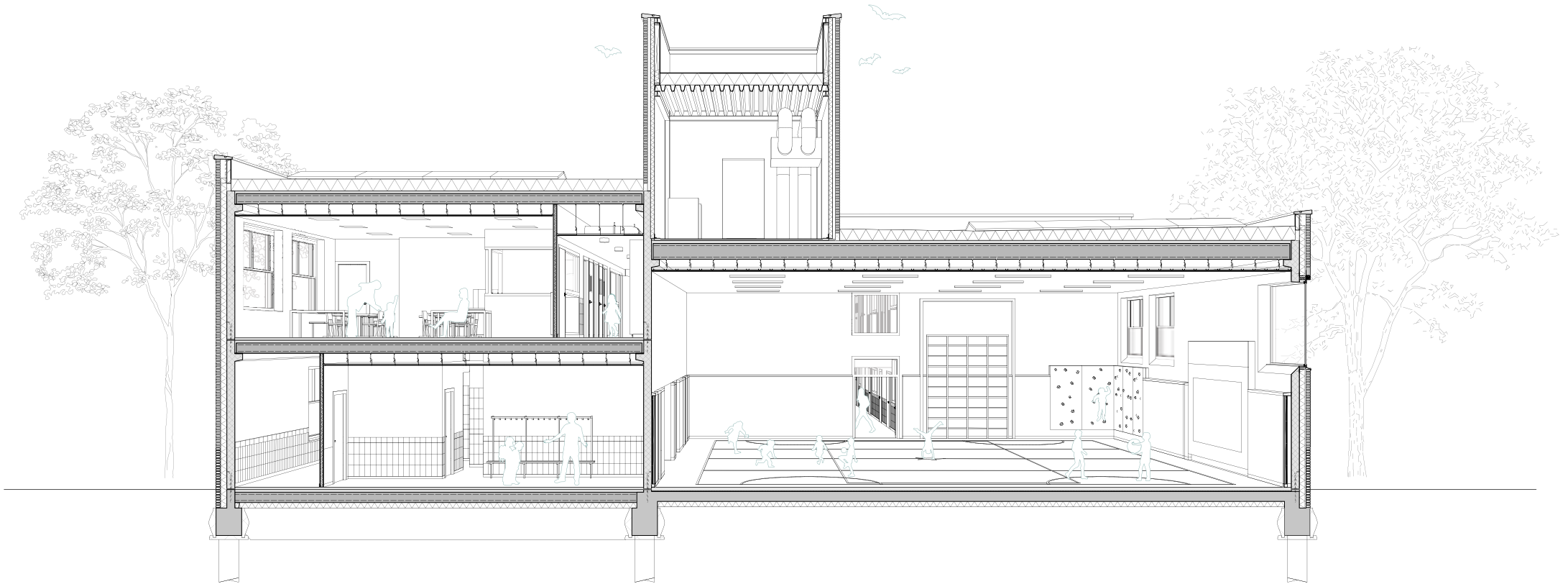
Een stevige haag omzoomt het plein en sluit aan bij het groene karakter van de omgeving. Extra bomen, groene daken met waterberging en PV panelen helpen om de duurzaamheidsambities te realiseren.



IN DE GEEST VAN DUDOK

Het oorspronkelijke stedenbouwkundig ontwerp van de wijk komt van architect-stedenbouwkundige Dudok. Het gebouw is om die reden in de geest van Dudok ontworpen. Het gele metselwerk benadrukt de horizontale lijnen door de extra dikke lintvoegen en het ontbreken van stootvoegen. De karakteristieke kopgevel met in de architectuur geïntegreerd naambeeld toont zich trots en eigenwijs aan de hoofdroute door de wijk. Het hoogteaccent van het gebouw herbergt de technische installaties. Hier is de spouw rondom toegankelijk gemaakt voor vlermuizen.







BUITENSPELEN

Spelen, sporten en bewegen is leuk en gezond. Voor kinderen in het bijzonder en bij voorkeur in een natuurlijke setting in de buitenlucht. Het verbetert de motoriek, prikkelt hun fantasie en stimuleert de ontwikkeling van sociale vaardigheden.

We hebben doordachte, uitnodigende speelpleinen nodig. Met gescheiden zones voor actie en rust, gedifferentieerd naar leeftijd, en met uitdagende speel- en speleaandrijvingen. Dit alles in een veilige, met groene hagen omkaderde omgeving, natuurlijke ondergronden en houten toestellen.



DE BINNENWERELD

De binnenwereld is robuust, overzichtelijk en transparant. Overal is er doorzicht naar buiten. De materialisering is sober met robuust beton, naturel hout (Oregon Pine), levendig witte tegels en sprekende, heldere kleurvlakken.

Bijzondere aandacht is gegaan naar het creëren van een goed binnenklimaat. Extra maatregelen zijn genomen op het gebied van geluidsisolatie, ruimteakoestiek, ventilatie en het tegengaan van oververhitting.



Het multifunctioneel lokaal biedt ruimte voor tal van activiteiten.







De gymzaal volgt de principes van de zogenaamde 'beweegbox': een vierkante ruimte met moderne inrichting waarin o.a. een klimwand en interactieve projectiewand. Hoge ramen op het noorden zorgen voor royaal daglicht.





OLO ON

Locatie
Twickelstraat 3, Den Haag

Bruto vloeroppervlak:
2.020 m²

Energieprestatie:
BENG-gebouw (gasloos), met energielabel:

Opdracgever:
De Haagse Scholen

Beleider:
Inspecteur W.P. Blokpoelschool, Den Haag

Architect en interieur ontwerper:
Theo Opers architecten: Theo Opers met Iris van Velzen,
Esra Ozel, Jijmen

Contracteur:
Van Rossum raadgevende ingenieurs, Rotterdam

Adviseur in aanbesteding:
Innuvate, Hazerswoude-Dorp

Adviseur Bouwtechnische Brandveiligheid en veiligheid:
Mobius consult, Driebergen

Bouwanneker:
Leenders van Zijderveld

Hoofdaannemer:
Huurman Leiden

In aanbesteding:
Breman, Rotterdam

Beleider:
Onno Donkers

Beletteringen:
Swoon

Kunst:
Tom Laassen

Fotografie:
Roos Idershoff





TKA

THEO KUPERS ARCHITECTEN
Eendrachtsstraat 150, Rotterdam
010-2681039 | www.theokupers.nl