



ATELIER
PRO

Hoofdkantoor Anthura, Bleiswijk

Atelier PRO architecten

Hernieuwbouw en inrichting hoofdkantoor Anthura

Atelier PRO ontwierp een nieuw hoofdkantoor voor Anthura, een wereldwijde specialist op het gebied van planten- en zadenveredeling. Uitgangspunt was hierbij om een eigentijdse werk-, ontmoetings- en ontvangstomgeving te creëren die de kernwaarden van het bedrijf uitdraagt en 'het verhaal van Anthura' vertelt.

Een passende kantooromgeving

In het glastuinbouwgebied rond Bleiswijk bevinden zich het hoofdkantoor, de kassen en de R&D afdeling van Anthura, een marktleider op het gebied van veredeling van anthuriums en orchideeën. Het bedrijf maakt hiervoor gebruik van een state-of-the-art kassencomplex en opende in 2019 een nieuw research centre. Het kantoorgebouw was echter sterk verouderd en ook de bijbehorende buitenruimte bood een verrommelde en weinig aantrekkelijk aanblik. Atelier PRO ontwierp een nieuw hoofdkantoor dat niet alleen zorgt voor een verbeterde uitstraling maar ook dient als voorbeeld voor de kwaliteit van de andere gebouwen op het terrein, en dat recht doet aan de internationale positie en het innovatieve, high-tech karakter van het bedrijf.

Van binnenwereld naar buitenwereld

Er is ingezet op een 'vernieuwbouw' waarin de vloeren en metaalconstructie van het bestaande gebouw zijn behouden en hergebruikt, maar de gevel en de indeling helemaal nieuw zijn ontworpen. De wens was daarbij niet alleen om nieuwe werkruimte te realiseren, maar ook om een plek te creëren waar het bedrijf klanten kan ontvangen en het kan laten zien wat Anthura doet. Het kantoor is daarom fysiek en esthetisch verbonden met de technische 'binnenwereld' van de kassen - en in het bijzonder met de showkas direct achter het gebouw.

Voor de verbouwing was de gevel van deze showkas naar de straat volledig dicht; atelier PRO heeft deze vervangen door een transparante gevel, die de lab-achtige setting van de showkas zichtbaar maakt en als coulisse dient voor het kantoorgebouw. Het kantoor heeft dezelfde transparante, campusachtige uitstraling, waardoor de relatie met de laboratoria en kassen benadrukt wordt.

Schaal en uitstraling

Bijkomende uitdaging was hoe het schaalverschil tussen het kassencomplex - met een oppervlak van 450.000 m² - en het kantoorgebouw - dat in totaal ongeveer 2.000 m² groot is - op zo'n manier kon worden overbrugd, dat het belang van de kantoorfuncties meer nadruk kreeg. Om het kantoorgebouw meer 'volume' te geven is het op een iets verhoogde voet geplaatst, waardoor het visueel los komt te staan van de doorlopende glazen kassenwand erachter. Ook de verticale gevelelementen maken het gebouw optisch groter, mede doordat de verdiepingen niet meer direct af te lezen zijn. Zo krijgt het meer de uitstraling van een 'groot' hoofdkantoor, passend bij het grote bedrijf dat Anthura is. Ook is de verticaliteit een echo van de kassenarchitectuur - een horizontaal geleed gebouw zou hier minder goed passen.

Belevingslagen

In het interieur wordt het gebouw gekenmerkt door twee belevingslagen. Enerzijds is er de expositielaag, ruimtes met een ontvangstfunctie waarin de klant door het gebouw heen naar de showkas geleid wordt. Hierbij is samengewerkt met een grafisch ontwerper én een tentoonstellingsontwerper, om zo een echte expositieomgeving te creëren.

Het personeel heeft zijn eigen laag, rond de kantine in de kern van het gebouw. Middenin het kantoor bevindt zich een facilitaire zone met functies die geen daglicht nodig hebben; daaromheen is alles zoveel mogelijk open gelaten, en worden flexibele werkplekken afgewisseld met concentratieplekken. Ook hier is gezocht naar een sfeer die het bedrijf representeert, met warme tonen, veel groen, en vaste en wisselende planten als onderdeel van het interieur. Door het gehele gebouw is daarnaast een grafische laag toegevoegd, die een vertaalslag is van het karakter van het bedrijf, en waarin ook de signage in de buitenruimte is meegenomen.

Tuin en context

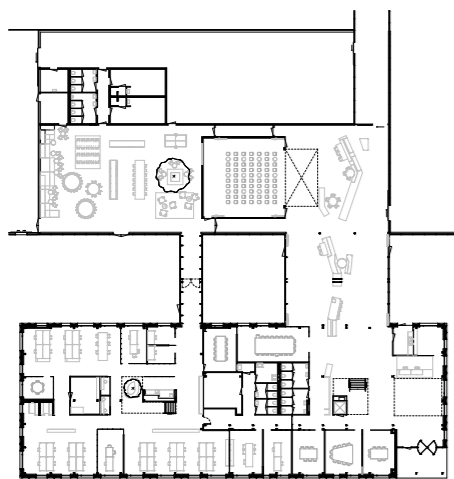
Tussen kantoor en kas ligt een besloten tuin, ontworpen door Oase Landschap en Stedenbouw; op basis van het bestemmingsplan van atelier PRO zorgden zij voor een integrale uitwerking, waarin ze de sfeer van de tropische binnenplanten hebben weten te vertalen naar de buitenwereld.

Anthura laat zien hoe een gebouw als identiteitsdrager kan fungeren, maar is ook in bredere zin interessant. Glastuinbouwgebieden bevinden zich ruimtelijk en gevoelsmatig ergens tussen stedelijkheid en landbouwomgeving in. Er is veel bebouwing, maar welstandsregels gelden er niet; gebouwen ontstaan hier dus vaak min of meer 'vanzelf', zonder ontworpen te zijn. Met dit ontwerp wil atelier PRO bevragen wat typerend is voor de kassenomgeving, wat stad is en wat platteland. Maar ook welke toekomst er ligt voor het Nederlandse landschap: het project laat zien dat het, ook daar waar dingen 'zelf ontstaan', nog steeds mogelijk is om de omgeving vorm te geven.

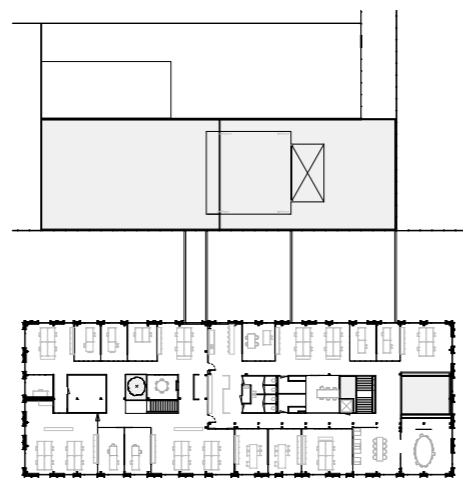


Doorsnede A nieuwe situatie





Begane grond

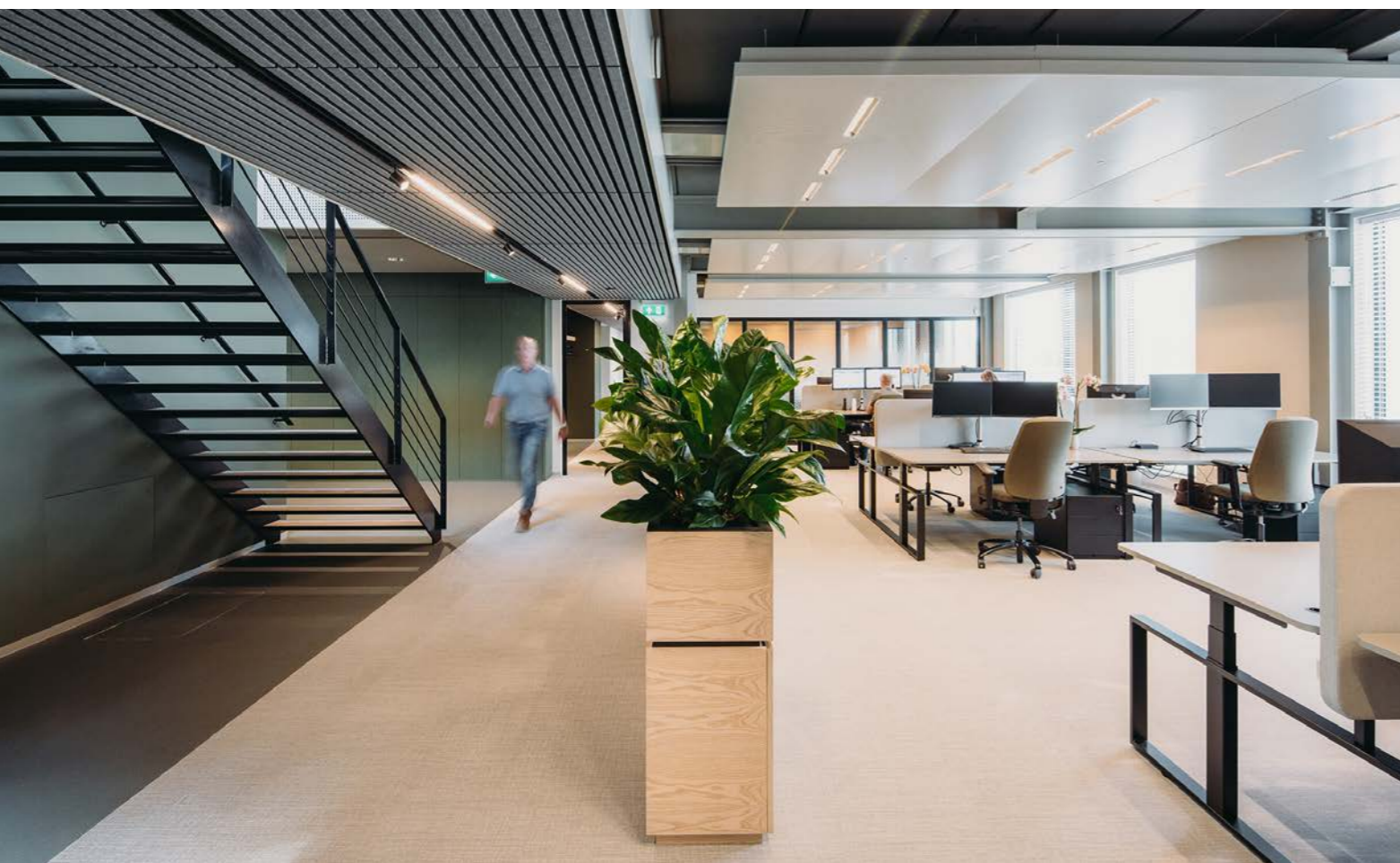


Eerste verdieping



Situatie

Periode 2018-2022
Architect Atelier PRO architecten
Hans Kalkhoven, Amal Habti en Thijs Klinkhamer
Opdrachtgever Anthura bv
Adres Anthuriumweg 14, Bleiswijk
Bruto vloeroppervlak 2.930 m²
Fotografie Eva Bloem
Landschapsontwerper
Oase Stedenbouw en landschap
Adviseur akoestiek ABT
Constructeur Pieters Bouwtechniek
Bouwkundig aannemer
Hoogerbrugge
Installatieadviseur HE adviseurs



Atelier PRO architecten

Hernieuwbouw en inrichting hoofdkantoor Anthura



LOCATIE

Het kantoorgebouw was sterk verouderd en ook de omliggende buitenruimtes maakten een rommelige en onaantrekkelijke indruk.



NIEUWE ENTREE

Atelier PRO ontwierp een nieuw hoofdkantoor dat het uiterlijk van het bedrijf verbetert, als voorbeeld dient voor de andere gebouwen op het terrein en de internationale positie en het innovatieve, hightech karakter van het bedrijf beter weerspiegelt.



RECEPTIE

De receptie, ooit gesloten en donker, is nu licht en uitnodigend.



ONTMOETINGSRUIMTES

De nieuwe ontmoetingsruimte is goed verlicht en doordacht ingericht, met comfortabele zitplaatsen en een vleugje gezelligheid.

