

Project Alliander Westpoort
Adres project Basisweg 75, 1043 AN, Amsterdam
Architectenbureau De Zwarte Hond
Hoge der A 11
9712 AC Groningen
Contactpersoon Camille Motte | PR@dezwartehond.nl
Fotografie Eva Bloem, ScagliolaBrakkee, Jacques Tillmanns

DZH
DZH
DZH
de zwarte hond
architecture urbanism strategy



De stad Amsterdam heeft een ernstig ruimtetekort en zoekt bedrijfslocaties die kunnen worden herontwikkeld tot woningbouw. Daarbij viel onder andere het oog op de locatie aan de Spaklerweg in Amsterdam Amstel, waar netwerkbedrijf Alliander al meer dan 100 jaar was gehuisvest. Een geschikte kavel voor de nieuwbouw van het regiokantoor werd gevonden in het havengebied Sloterdijk III, aan de Noordzeeweg in Amsterdam Westpoort. Alliander Westpoort, zoals de vestiging heet, biedt ruimte aan kantoren, opleidingsfaciliteiten, werkplaatsen, opslag en testruimten (totaal 21.000 m²), voor 700 medewerkers.

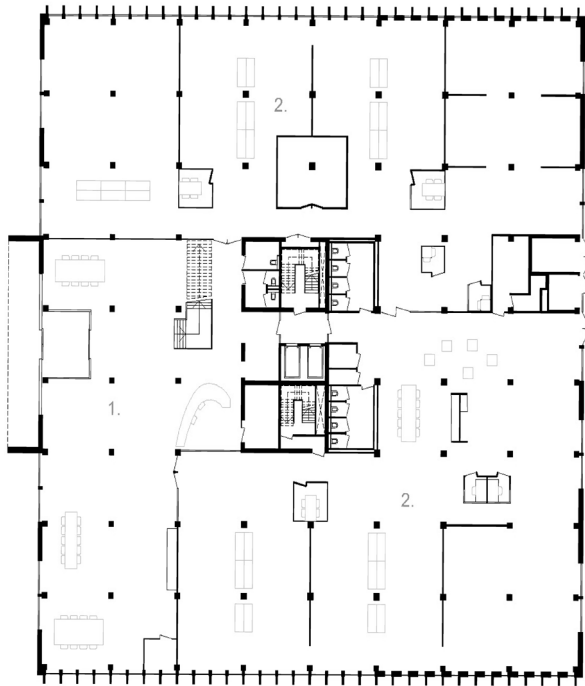
In samenwerking met opdrachtgever Alliander, IMd Raadgevende Ingenieurs, Copper8 en DGMR, heeft De Zwarte Hond de duurzaamheidsambities geformuleerd die tot uiting komen in hoge mate van flexibiliteit, schaalbaarheid en modulariteit. Er is zoveel mogelijk gebruik gemaakt van circulaire materialen, zoals hout. En zo min mogelijk van schadelijke stoffen als lijm, pur of kit. Voor het kantoorgebouw en de opleidingsfaciliteiten is een volledig houten constructie ontworpen die flexibel is en een gezonde werkomgeving creëert. Het parkeergebouw kan groeien of krimpen dankzij een demontabele constructieopzet. De gevels zijn van weervast cortenstaal. Het regiokantoor is daarmee veerkrachtig richting de toekomst.

Een ritmische afwisseling van gebouwen en tussenruimtes zijn als een barcode op het kavel gepositioneerd, met als hoogteaccent het kantoorgebouw op de kop, zichtbaar vanaf de A5. Opvallend is de gelijke aandacht voor alle onderdelen van het programma. Werkgebouwen en opslagruimten zijn met dezelfde zorg ontworpen als het kantoorgebouw en aaneengesmeed tot een robuust geheel. Ze roept herinneringen op aan de hoogtijdagen van de industriële architectuur.

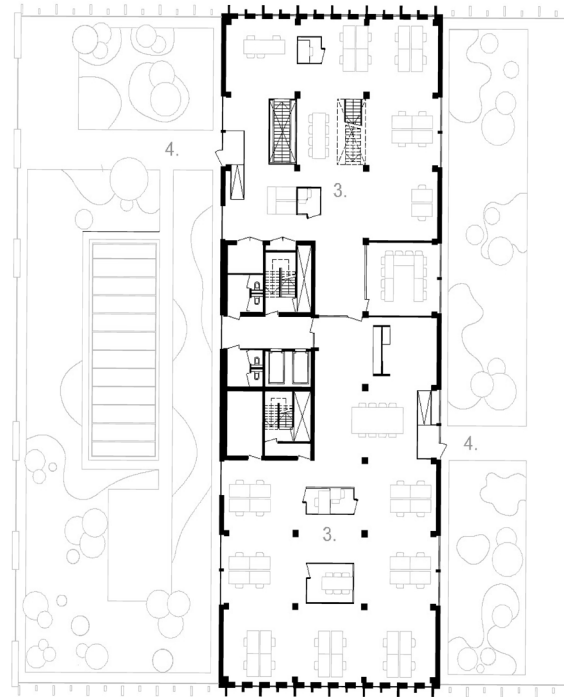


Luchtfoto © ScagliolaBrakkee

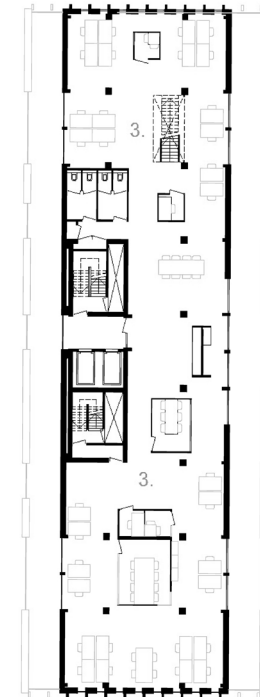
Plattegrond begane grond



Plattegrond 3e verdieping



Plattegrond 6e verdieping



Atrium

De centrale houten trappen in het grote atrium van het kantoorgebouw creëren een omgeving die ontmoetingen en interactie stimuleert. Een unieke 'zwerftrap' verbindt elke verdieping op een andere plek en biedt een spannende route door het kantoor.

Duurzaam

Het gebouw is een voorbeeld qua duurzaamheid. Het is aardgasvrij én energieneutraal dankzij 3.435 m² zonnepanelen en warmte-koude opslag (WKO). In de houtconstructie van het kantoor- en opleidingsgebouw is 1195 ton CO opgeslagen. Door niet te bouwen met beton en staal is 1434 ton CO uitstoot voorkomen. Opgeteld staat dit gelijk aan het energieverbruik van 5600 huishoudens in een jaar of 33 miljoen km van een gemiddelde auto.

Groen landschap

Het landschapsplan is biodivers en uitnodigend voor mens en dier. Rijke beplanting rondom en op de gebouwen (30% van de gevel is vergroend) vormt een habitat voor insecten, vogels, amfibieën en kleine zoogdieren. Regenwater wordt op het terrein geborgen en gebruikt voor de bewatering van planten.

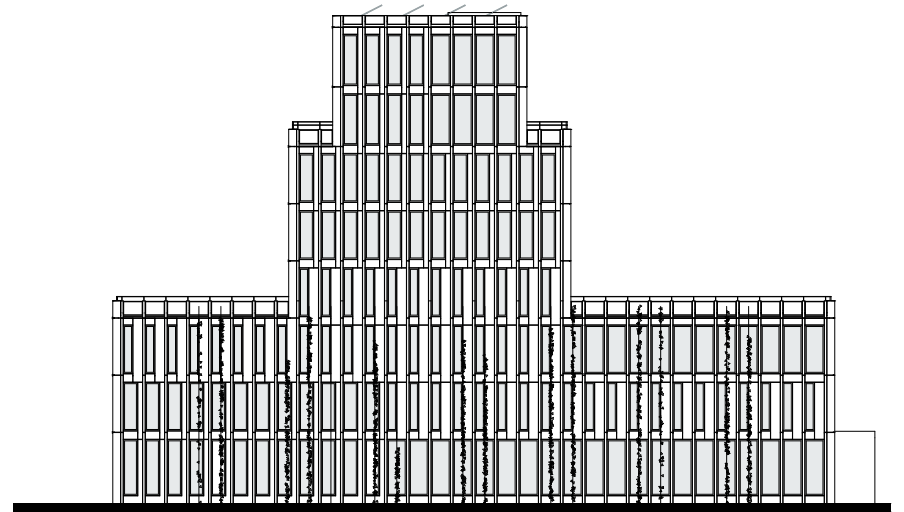
Circulair

Alliander koos bewust voor duurzaamheid en transparantie en levert met dit regiokantoor een bijdrage aan een circulaire, klimaatadaptieve en natuurinclusieve omgeving. Vanaf eind mei 2023 zijn hier drie bedrijven van Alliander gevestigd: Netbeheerder Liander, technisch specialist Qirion en Kenter, aanbieder van integrale energieoplossingen.

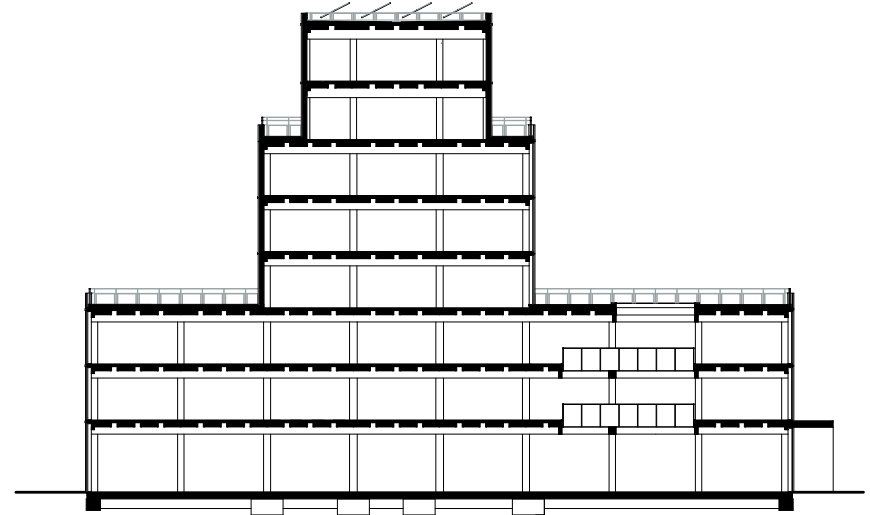
Gevels van weervast cortenstaal



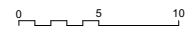
Foto Noordgevel © Eva Bloem



Tekening Noordgevel



Doorsnede



Doorsnede Noordgevel