

IKC Het Simmelink Eibergen

studio **Nuy van Noort**

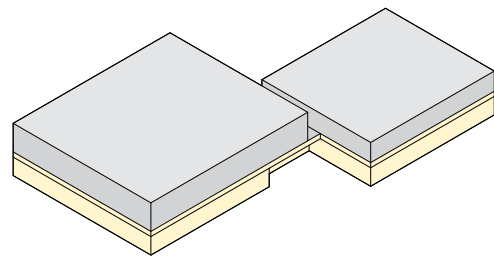
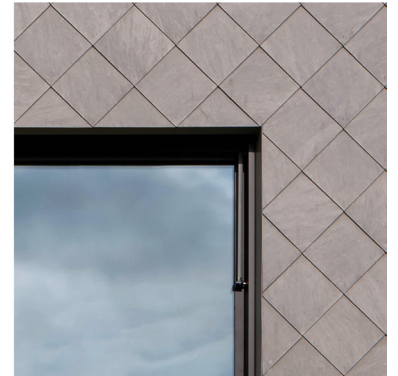
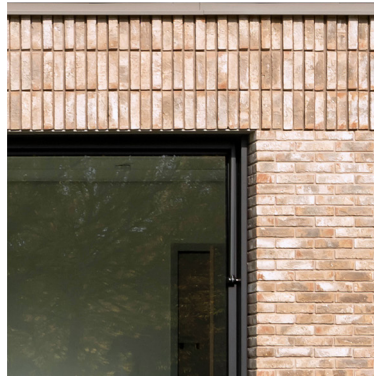


- Locatie:** Eibergen (NL)
Programma: Integraal Kindcentrum:
basisschool, kinderopvang,
gymzaal, wijkvoorzieningen
Opdrachtgever: Delta Scholengroep
Status: Opgeleverd augustus 2023
Omvang: 1.700 m²
Duurzaamheid: Energieneutraal (ENG)



IKC Het Simmelink Eibergen

studio **Nuy van Noort**



Opbouw gevel: De begane grond bestaat uit een robuuste plint van baksteen, stevig verankerd in de omgeving. De plint heeft een verbijzondering in de overgang tussen de begane grond en de eerste verdieping. Hier vormt een afwijkend baksteen patroon voor een rondgaand lint dat tegelijkertijd de terugliggende entree accentueert. De eerste verdieping wordt gevormd door twee losse doosjes die de school en de gymzaal accentueren. De gevelbekleding van deze doosjes bestaat uit een ruitpatroon van leien. De ritmiek en gemeleerde kleur van de leien geeft de gewenste gelaagdheid in de gevel.



IKC Het Simmelink Eibergen

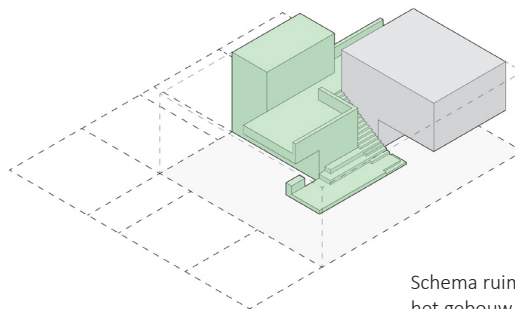
studio **Nuy van Noort**



Vides tussen de eerste verdieping en de begane grond zorgen voor onderling contact tussen de verschillende groepen. Hierdoor voelt de school als één ruimte, waarin iedereen betrokken is op elkaar.



Zitkaders met verschillende materialen en kleuren zijn op natuurlijke wijze onderdeel van de leerpleinen.



Schema ruimtelijk meubel in het hart van het gebouw.



Het centrale meubel zorgt voor een diversiteit aan leerpleinen, zit- en speelplekken. Dit is het sociale hart van de school, hier komt iedereen elkaar tegen.

IKC Het Simmelink Eibergen

studio **Nuy van Noort**



De school ligt in een groene haag van bomen. Door een juiste positionering van ramen is vanuit elke hoek in het gebouw zicht op deze groene omgeving. Daarnaast brengen daklichten het daglicht tot diep in het gebouw waardoor het een hele lichte school is geworden.



Het centrale meubel bevat verschillende functies: een bibliotheek, zitkaders, bergingen en toiletten. Het meubel is over twee verdiepingen als één element vormgegeven en daardoor duidelijk herkenbaar.