

Het al jaren leegstaande, 100 jaar oude pomphuis met ondergrondse waterbassin aan de voet van de Delftse watertoren, is getransformeerd tot kunstcentrum RADIUS. Met respect voor het rijksmonument ontwierp DP6 een sfeervolle entree en fascinerende tentoonstellingsruimte. In het ontwerp is grote aandacht besteed aan een minimale ecologische voetafdruk door gebruik van biobased materialen en low-tech installaties.

Het Kalverbos waarin het watertorencomplex ligt is een waardevolle groene plek aan de noordkant van de binnenstad van Delft. Een plek met een rijke historie. Vroeger lag hier de vesting van Delft en in de 19e eeuw een begraafplaats. De karakteristieke watertoren stamt uit 1896 en maakt onderdeel uit van het beschermde stadsgezicht van Delft. In 1918 werd de watertoren uitgebreid met een pomphuis en groot cirkelvormig waterbassin, de reinwaterkelder. Dit waterbassin ligt in de grond verzonken onder een talud en heeft een capaciteit van ruim twee miljoen liter drinkwater. De cirkelvormige betonnen muren zijn in de loop der tijd aangetast door het water en hebben hierdoor een prachtige kalk tekening gekregen.

De ruige sfeer in de reinwaterkelder past heel goed bij de thematiek van kunstcentrum RADIUS, dat tentoonstellingen organiseert op het snijvlak van kunst en wetenschap, met de nadruk op klimaat, ecologie en de leefomgeving. De wanden met bijzondere kalktekening zijn behouden en slechts op een paar punten doorbroken, zodat er een goede routing in de 500 m2 grote ruimte ontstaat. De massa van de aarde wordt gebruikt voor de isolatie en het koelen van het complex, waardoor het weinig extra installaties nodig heeft. Aan het interieur zijn op



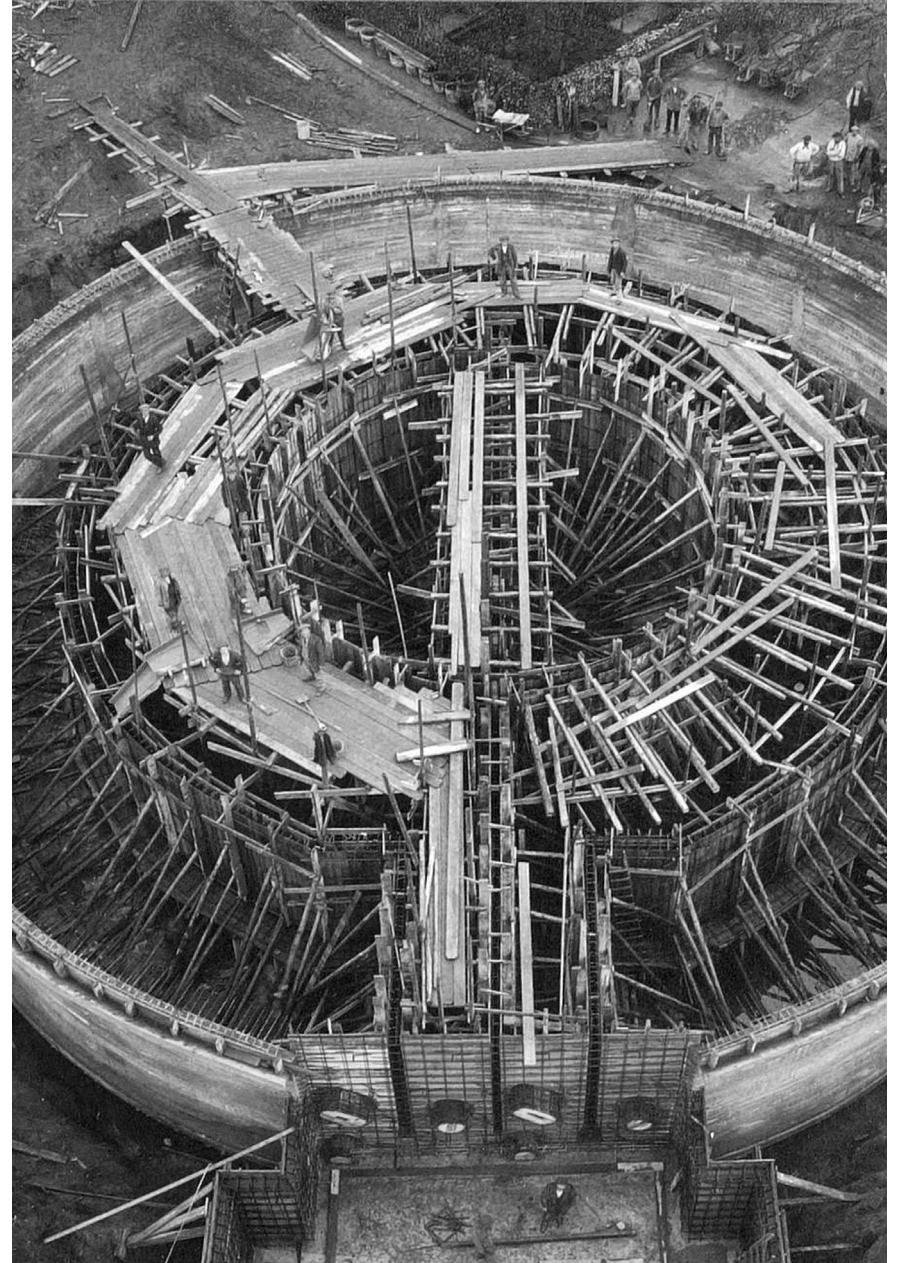
Doorsnede



strategische plekken geluid absorberende wanden toegevoegd in geperforeerd berken multiplex. Deze wanden stoppen het rondzingend geluid. Om de oorspronkelijke wanden en ruimtelijkheid intact te laten is er één radiaal element toegevoegd onder het plafond, waarin de verlichting, data en projectoren zijn verwerkt. De bestaande betonnen onderhoudslooppaden worden gebruikt als bank en presentatievlak. Hieronder zijn, uit het zicht, de elektra en warmte installaties weggewerkt.

De entree bevindt zich in het voormalige pomphuis. Hier is een element van biobased inlands multiplex toegevoegd, losstaand van het rijksmonument, zodat dit niet wordt aangetast. In dit element is de ontsluiting opgelost, ook herbergt het de boekwinkel. ZOETMULDER voegde hier een aantal speciaal ontworpen interieurelementen van restmateriaal aan toe. Bezoekers komen op het maaiveld binnen en waaiëren via het trappenhuis uit naar het ondergrondse bassin of naar de horeca op de entresol. Deze horeca kan in de toekomst nog worden uitgebreid met een transparant paviljoen op het talud; een vegetatiedak met beplanting dat geurt en kleurt in alle seizoenen, en bijdraagt aan de biodiversiteit van het Kalverbos.

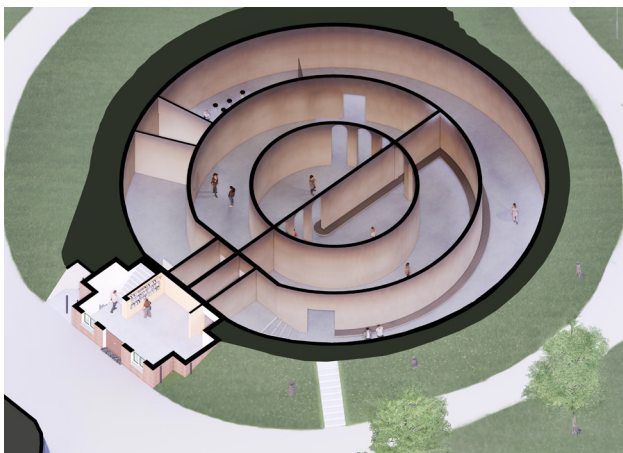
Met de ontwikkeling van het pomphuis en de reinwaterkelder is een uniek, al heel leegstaand en vervallen monumentaal gebouw, nieuw leven ingeblazen. Verbeeldingskracht en doorzettingsvermogen van de private opdrachtgever hebben ervoor gezorgd dat het watertorencomplex een publieke functie heeft gekregen, en een waardevolle groene plek voor de Delftse gemeenschap.







Hart van tentoonstellingsruimte



Doorsnede



De ruige sfeer in de reinwaterkelder past heel goed bij de thematiek van RADIUS