



Statenzaalcomplex, Zwolle



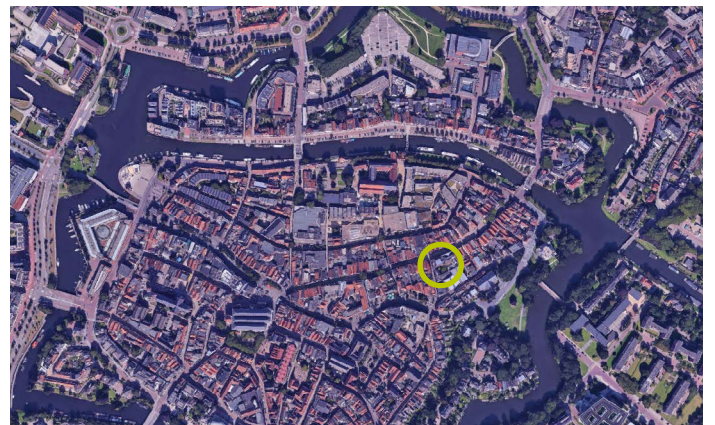
Nieuwe doorbraak naar binnentuin t.p.v. oud raamkozijn



Oude situatie binnenhof



Situatie

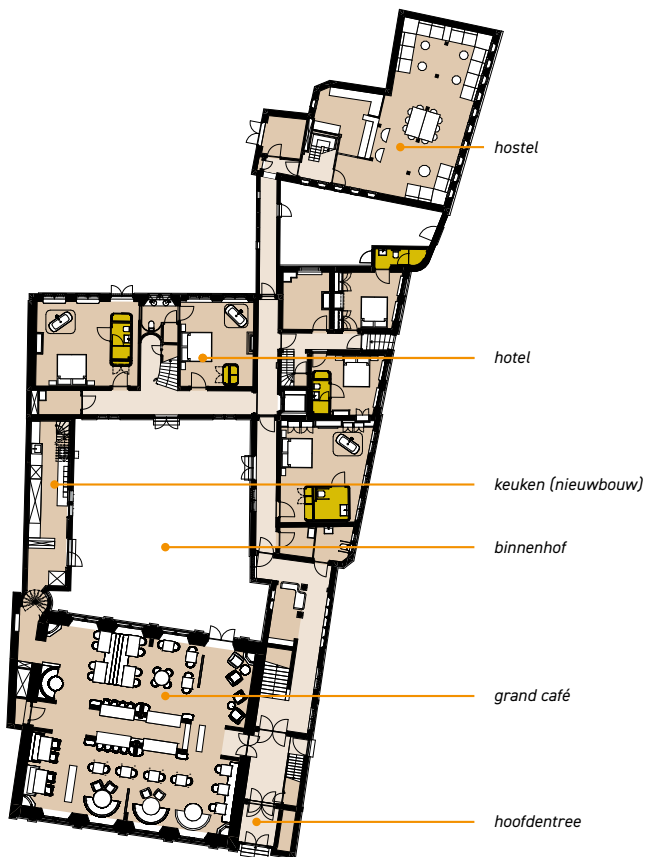


Locatie in de binnenstad van Zwolle

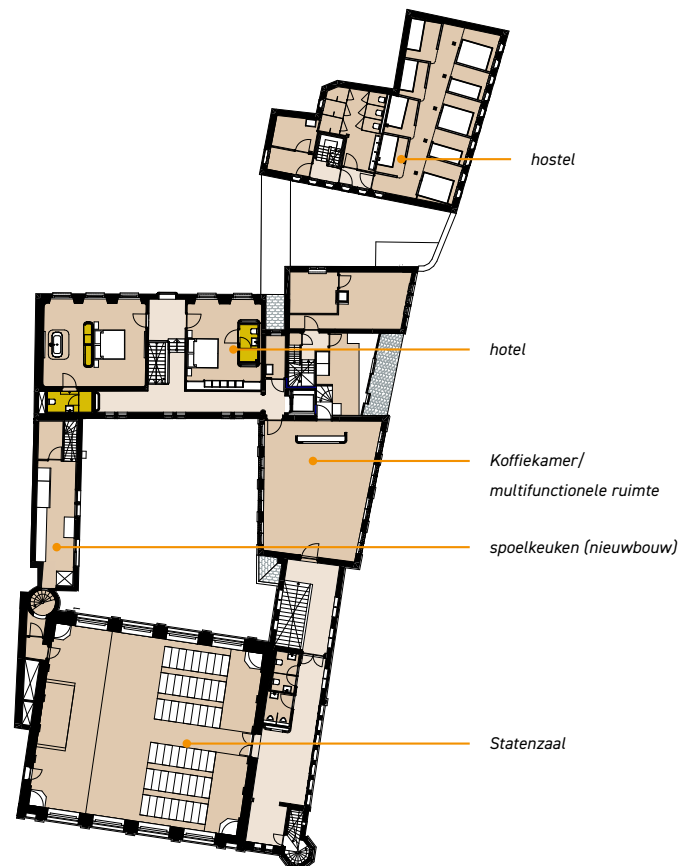




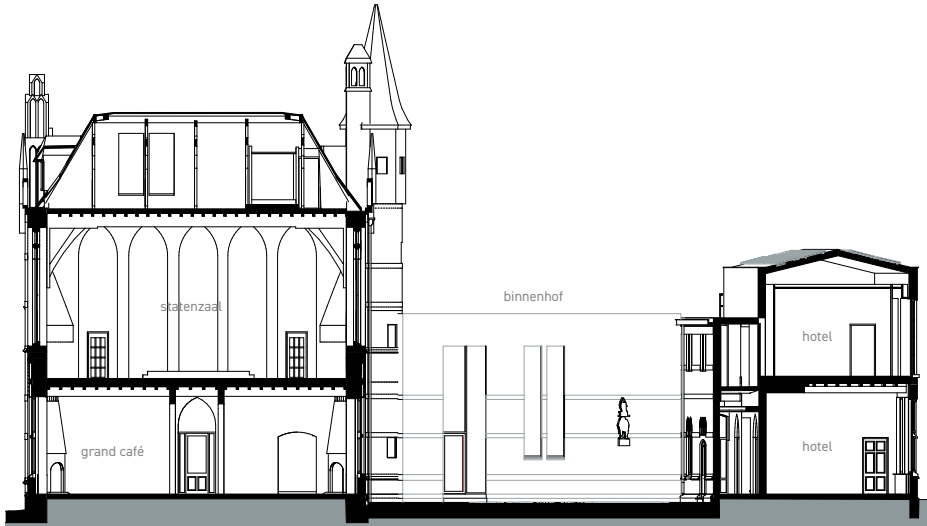
Uitgevouwen gevelaanzichten rondom binnenplaats



Plattegrond - begane grond herbestemming



Plattegrond - verdieping herbestemming



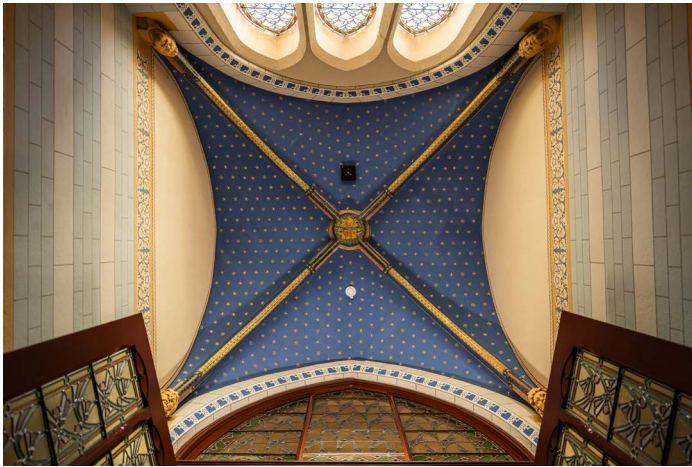
Doorsnede Grand Café en Statenzaal, binnenhof en vleugel commissaris der Koningin (hotel)



Doorsnede centrale trapopgang, koffiekamer, dienstwoning (hotel) en archief (hostel)







### Het interieurontwerp

Iedere ruimte vroeg een andere benadering, waarbij we de juiste balans tussen oud en nieuw hebben gevonden. Na grondig onderzoek met een historicus hebben we voor iedere ruimte een kleurschema gemaakt met alle originele kleuren. Daarmee hebben we al het houtschilderwerk teruggebracht in de originele kleurstellingen en hebben op basis van de kleuren in de plafonds de wandbedekking en stoffering uitgezocht.

In de kamer van de commissaris van de koningin is deze diepblauw, in de aangrenzende kamer zijn het groentinten.

De badkamerelementen zijn los in de ruimte geplaatst. Dit om de wanden en plafonds niet te hoeven aantasten. Dit gouden doosje is net als een sieraad, het maakt het bestaande nóg mooier!

