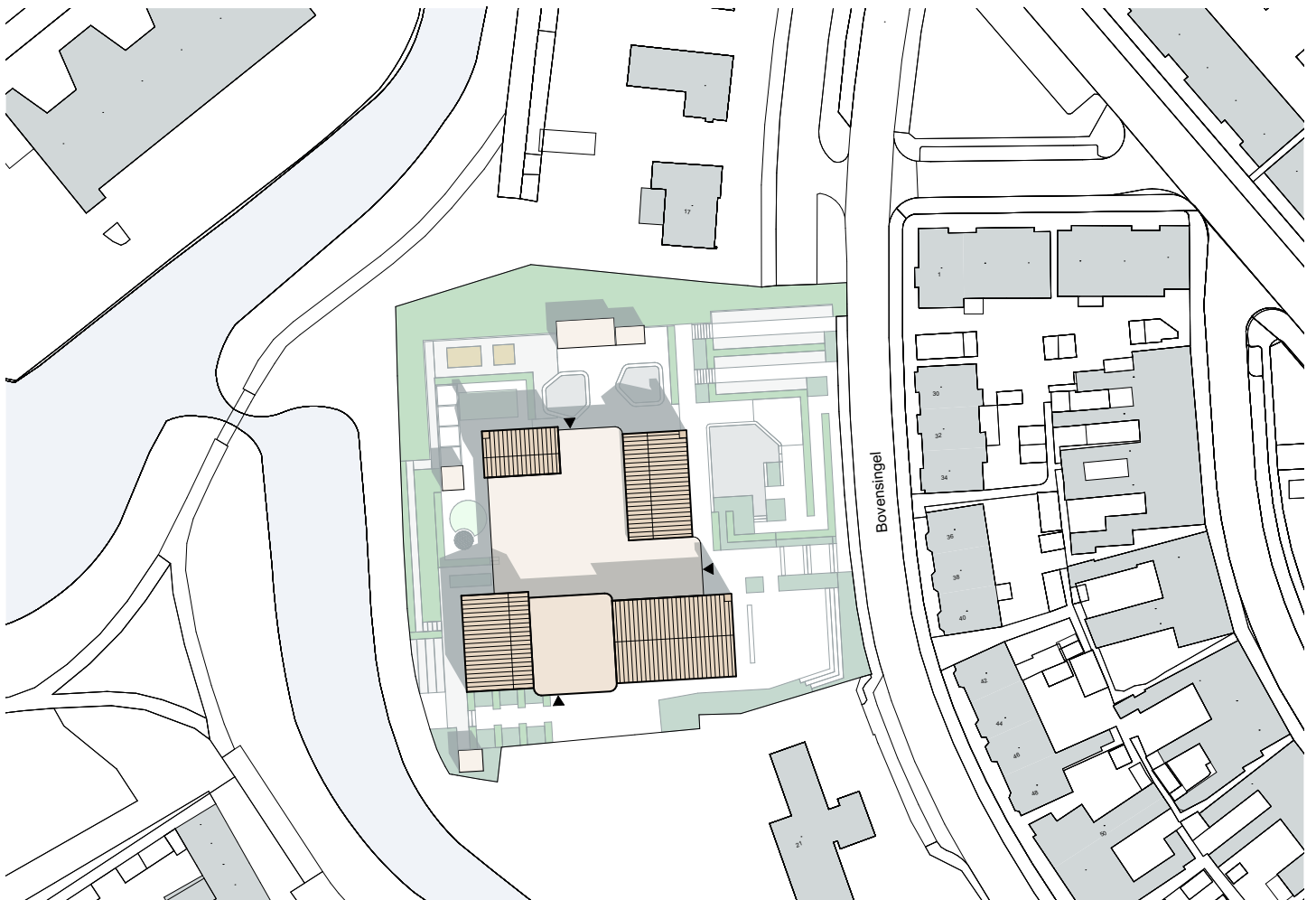
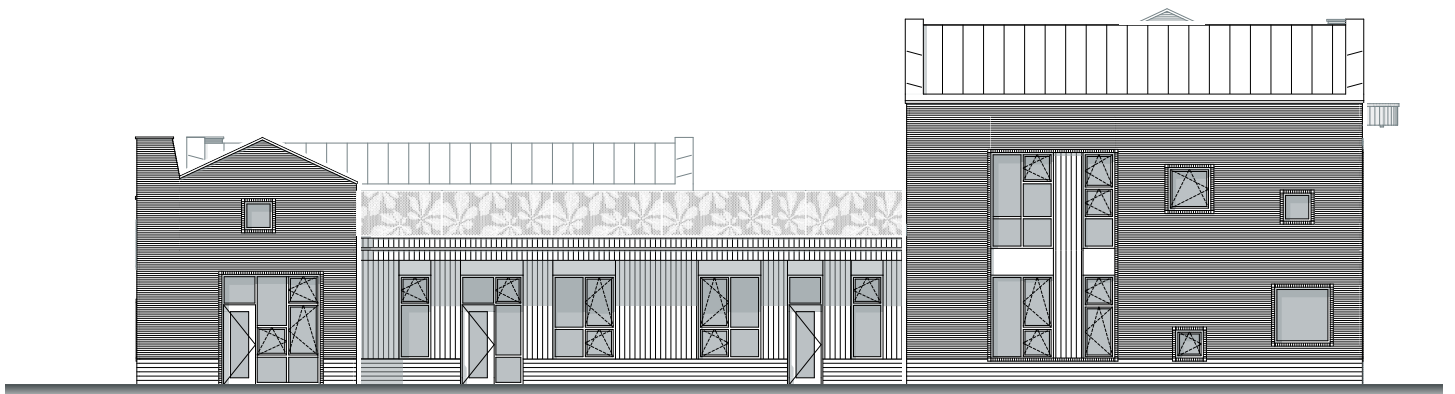
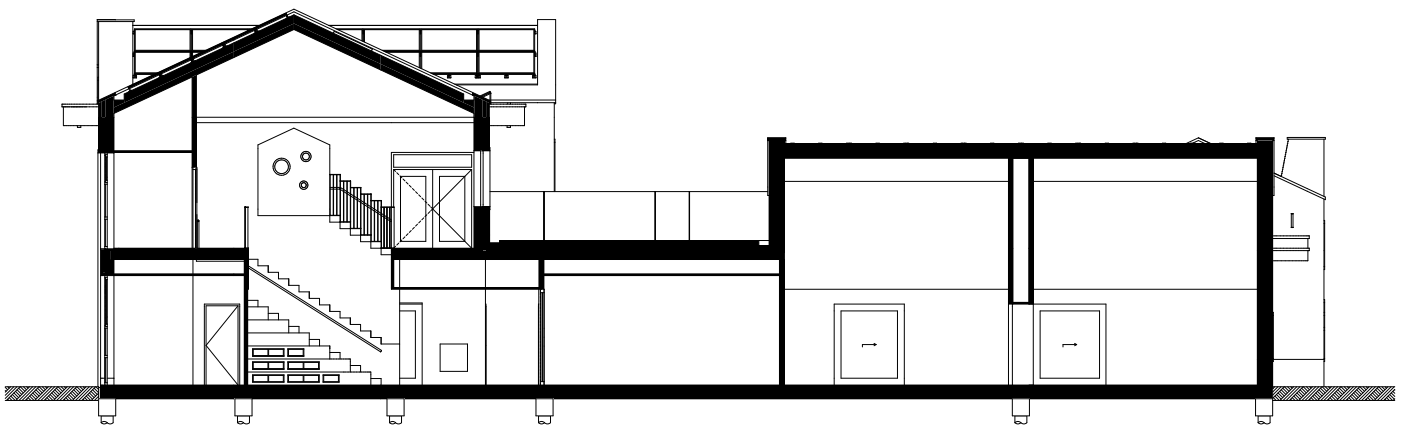
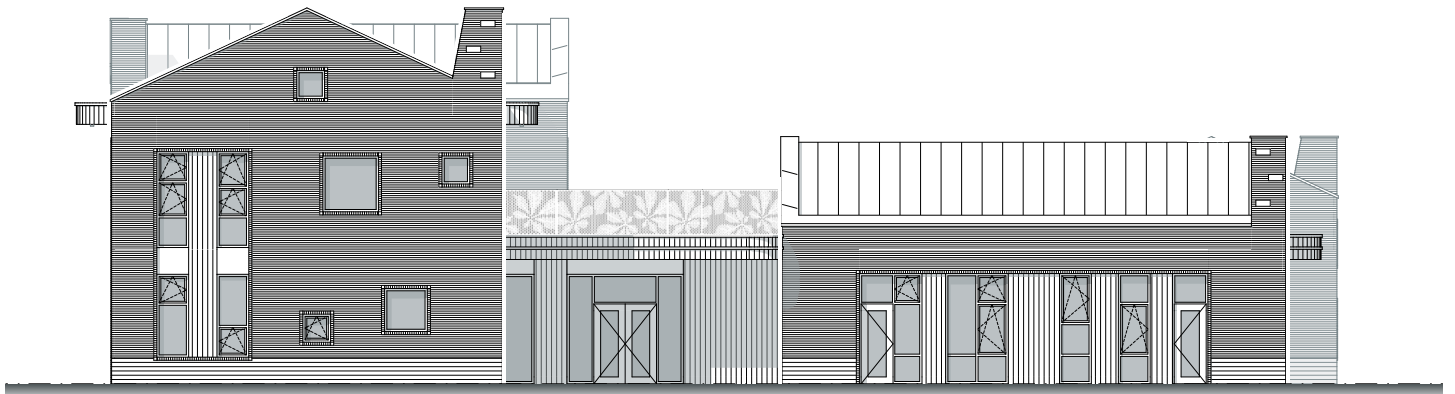


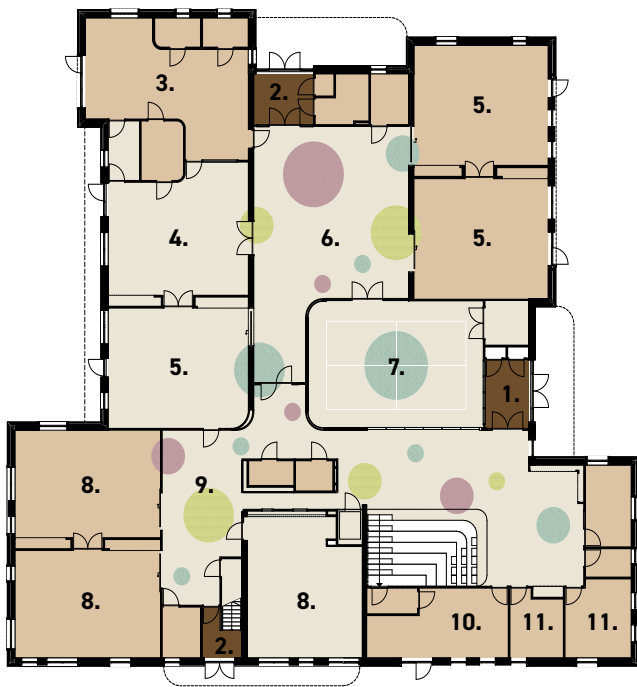


IKC Marnix, Kampen



Situatietekening





Plattegrond begane grond



Plattegrond 1e verdieping

1. hoofdentree
2. nevenentree
3. KDV
4. peuteropvang
5. groep 1/2
6. leerplein onderbouw
7. speellokaal
8. groep 3/4/5
9. leerplein middenbouw
10. teamkamer
11. spreekkamer
12. groep 6/7/8
13. leerplein bovenbouw
14. technieklokaal
15. buitenlokaal



Met grote luifels zijn de entrees goed zichtbaar, aantrekkelijk en toegankelijk



Het interieurontwerp

De vorm van de blikvanger in het interieur komt voort uit de 4 huisjes in de architectuur. Daar waar in het exterieur een huis-vorm zichtbaar is, wordt dat in het interieur benadrukt door het gebruik van hout. Op andere plaatsen in het gebouw is de wandafwerking wit.

De trap maakt samen met de lambrisering en de balustrade een beweging naar boven. Deze lijn wordt doorgevoerd tot aan het huisje. Het huisje prikkelt nieuwsgierigheid en ontdekking. Het is een geborgen plek voor de kinderen om zich terug te trekken.

Het kleurenpalet is afgestemd op de lichte, zachte tinten van het hout zodat het geheel een vriendelijk karakter krijgt.

