

## Zeist

**NATUURINCLUSIEF WONEN** In de wijk Kerckebosch in Zeist wordt het thema "wonen in de natuur" daadwerkelijk voelbaar gemaakt.



### OPDRACHTBESCHRIJVING

Stedenbouwkundig- en inrichtingsplan voor de herstructureringswijk Kerckebosch te Zeist.

**OPDRACHTGEVER** WOM Kerckebosch  
**PROJECTTEAM** Paul Kersten, Jakob Grambow, Mieke van der Arend, Tom Raats  
**ONTWERP** 2009 - heden  
**STATUS** in uitvoering  
**OPLEVERING** 2012 - heden  
**SAMENWERKING** Goderie Ecologisch Advies,  
**communicatie:** Beaumont Communicatie &

Management, **civiele techniek:** Waterpas,  
**planeconomie:** Kuiper & van Tilborg, **natuur/**  
**beheer:** Utrechts Landschap, **Masterplan (tot**  
**2008):** BDP.Khandekar  
**FUNCTIE** wijkontwikkeling in bosrijke omgeving  
**OMVANG** 46.5 ha  
**FOTOGRAFIE** Jan de Vries



NATUUR EN BEWONERS KOMEN SAMEN IN DE WIJK

**WONEN IN DE NATUUR** De wijk Kerckebosch te Zeist heeft sinds 2012 een grote verandering ondergaan. Tien van de elf grote flats die in het bos lagen zijn vervangen en hebben plaats gemaakt voor een volledig nieuwe wijk. Als waardevol ruimtelijk uitgangspunt diende het Scheggenmodel uit het door bureau BDP.Khandekar opgestelde Masterplan uit 2008.

Sinds 2009 werkt wUrcK in samenwerking met de wijkontwikkelingsmaatschappij WOM Kerckebosch (gemeente Zeist en corporatie Woongoed Zeist), Goderie ecologisch advies, diverse projectontwikkelaars en architecten en last but not least de bewoners, ondernemers en maatschappelijke organisaties uit de omgeving, aan een integrale, ecologische, stedenbouwkundige, landschappelijk-natuurinclusieve, biodiverse en (sociaal-)duurzame uitwerking van het Masterplan. Op basis van het door wUrcK opgestelde handboek voor de openbare ruimte, zijn de deelrichtingsplannen voor de verschillende ontwikkellocaties in de zes scheggen opgesteld, werd de stedenbouwkundige opzet, de hoofdinfrastructuur ontworpen en de groene natuur- en verblijfsgebieden vastgelegd. Hieronder vallen onder andere de natuurgebieden tussen de scheggen, de scholencampus, de buitenruimte van het winkelcentrum en het energieplein.

Uiteindelijk zal het totale woningbouwprogramma van de oorspronkelijk ca. 750 sociale huur galerijflats transformeren in 1.000 nieuwe woningen, onder behoud van ruim 50% sociale sector. Er is een mix uit onder andere vrije kavels, appartementen, rij-, patio-, rug-aan-rug-, kwadrant- en zorgwoningen voor de nieuwe en oude bewoners van deze diverse en

levende nieuwe wijk. Gecomplementeerd wordt het programma door een Multifunctionele accommodatie (artsen, apotheek, muziekschool, gymzaal en buurtcafé), scholen, kinderopvang en -dagverblijf en het opgeknapte winkelcentrum.

Bij het ontwerpen van de openbare ruimte, maar juist ook bij de overgang tussen openbaar en privé, werd ernaar gestreefd het thema “wonen in de natuur” op elke plek daadwerkelijk voelbaar te maken. Dit geldt niet alleen voor het inpassen van de woningen. Ook langs de hoofdontsluiting, in de woonstraten en de verschillend vormgegeven natuurgebieden worden de specifieke kwaliteiten van deze bijzondere locatie bewaard.

Om het bosrijke karakter van de wijk te behouden is het uitgangspunt zo veel mogelijk bestaande bomen te sparen. Zo slingert de hoofdontsluitingsweg, de Kerckeboschlaan, als het ware door het bos heen. De aanwezige hoogteverschillen worden in het ontwerp opgenomen en versterkt. De tussen de scheggen gelegen bosgebieden worden met het natuur- en recreatiegebied Utrechts Landschap verbonden. Op sommige plekken worden deze bosgebieden verrijkt met open heidevelden.



PLANKAART KERCKEBOSCH

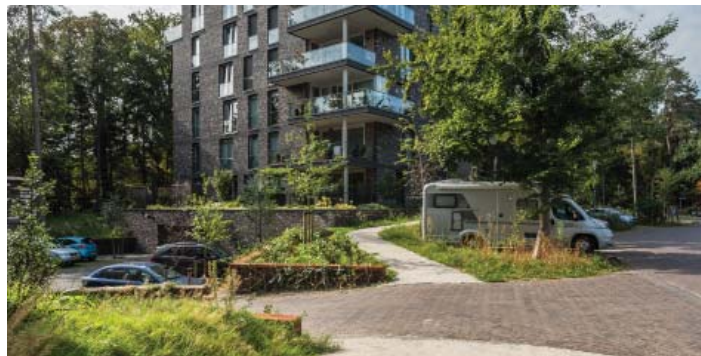


PRIVÉ EN NATUUR GAAN NAADLOOS IN ELKAAR OVER: VANUIT DE VORDEUR STAAN BEWONERS DIRECT TUSSEN DE HEIDE EN HET BOS.

---



OP SOMMIGE PLEKKEN ZIJN DEZE BOSGEBIEDEN VERRIJKT MET OPEN HEIDEVELDEN WAARDOOR DE ECOLOGISCHE EN VISUELE KWALITEIT WORDT VERSTERKT



HET ENSEMBLE AAN BOMEN ROEPT EEN BOSSFEER OP. DAAROM STAAN SOMMIGE BOMEN OP ONVERWACHTE PLEKKEN

### SAMENWERKING MET BEWONERS

Het plan is grotendeels integraal tot stand gekomen met de huidige buurtbewoners. De sterk betrokken bewoners die veel van hun wijk en de natuur houden, zullen grotendeels ook de nieuwe bewoners worden van Kerckebosch. Tijdens een aantal inspirerende bewonersavonden, onder leiding van de WOM en wUrck, is de basis voor het inrichtingsplan gelegd.

### ENERGIEPLEIN

Een bijzonder element in het plan is het Energieplein, welke zich op de scholencampus bevindt. Met behulp van innovatieve technieken is een Wifi Hotspot gerealiseerd waar op een groene en sociaal duurzame manier stroom wordt opgewekt. Hier kan de jeugd internetten, mobiele telefoons opladen en vrienden ontmoeten.



BEWONERS WORDEN ACTIEF BIJ HET INRICHTINGSPLAN BETROKKEN



BEWONERS KOMEN THUIS IN EEN BOS. DE PARKEERPLAATSEN ZIJN UITGEVOERD MET NATUURLIJKE MATERIALEN



DE 'ROODKAPJES' VERLICHTEN DE WIJK OP EEN SFEERVOLLE MANIER



HET ENERGIEPLEIN LEVERT ALS OPENBARE RUIMTE EEN BIJDRAGE AAN EEN DUURZAME TOEKOMST

**Kerckebosch**  
Zeist





**Kerckebosch**  
Zeist





