

**TRAPPENHUIS**

Het Trappenhuis is een architectonische interventie in een nieuwbouwwoning voor een jong gezin dat de functionele inpassing van trappen gebruikt als een element van ruimtelijke verwarring.

Het project is een samenwerking tussen architect Tomas Dirrix, opdrachtgevers Koen Taselaar en Simone Trum. Het ontwerpproces is begonnen als een serie gesprekken waarin de mogelijkheden zijn verkend tot het maken van een soort huis-in-een-huis. Dit ontvouwde zich tot het immersieve interieurontwerp, wat zichtbaar en voelbaar is op elke plek in het huis, tot aan de deuren met zelf ontworpen houten deuren en scharnieren toe.

### SAMENLEVEN

De opzet van het ontwerp vertrekt vanuit de wens om een binnenwereld te maken dat een uitgesproken karakter heeft en een contrast maakt met de pragmatische opzet van een nieuwbouwproject. Om opnieuw te bedenken wat een huis betekent - als de ultieme kans om vorm te geven aan de ruimte waarin ze willen leven. Het project begon met de keuze om - in tegenstelling tot bij de overige woningen/buren - het nieuwbouwhuis te laten opleveren als een volledig leeg geraamte. Een gat over vier verdiepingen, centraal in het huis, voorzag in een vrijheid voor eigen keuzes en ideeën over

(samen)leven. Het trappenhuis steekt als een losstaand object door de volledige hoogte van het woonhuis met een vrije hoogte van ruim 13 meter. De schacht vormt een patio-achtige ruimte en is aan de bovenkant afgewerkt met een daklicht. Het trappenhuis brengt daglicht tot diep in het woonhuis en verdeelt de verdiepingen in een voor- en achterkamer. Doorheen kruisen trappen van vloer naar vloer. Middels grote vensters zijn zichtrelaties tussen de verschillende kamers gemaakt.

Inspiratie werd gehaald uit Napolitaanse patio's met weelderige, open trappenhuisen. In het stedelijk weefsel van de Italiaanse stad vormen ze een intieme maar toch feestelijke ruimte die de straat met de woningen verbindt. Een tussenruimte waar kinderen op de trappen spelen en burens elkaar treffen.

### MULTIDISCIPLINAIRE AANPAK

Het huis is uiteindelijk een gesamtwerk geworden: een samenwerking van de opdrachtgevers met de architect, en andere bevriende kunstenaars en ontwerpers, en producenten. De tegels in de wc's en badkamer zijn ontworpen en gemaakt door Studio GdB (Gilles de Brock), de keuken en boekenkast zijn ontworpen door Phil Procter, de gordijnen door grafisch ontwerpstudio Team Thursday, stoelen door Koen Taselaar, de trappen door bevriende trappenmaker Ad van

Esch en de neonverlichting in het trappenhuis door Merijn Haenen. De opdrachtgevers zien dit huis als een begin van nieuwe samenwerkingen, zowel in het huis maar ook in hun eigen werkpraktijk.

### TUSSENRUIMTE

Het project tracht om in een tamelijk generieke nieuwbouw context een uiterst persoonlijk huis te maken. De ambitie was een ultieme 'tussenruimte' te ontwerpen - een ambigue kwaliteit waarvoor steeds minder plek is bij nieuwbouw woningen. Niet de woonkamer of eetkamer is de belangrijkste kamer van het huis - maar juist de ruim 13 meter hoge leegte. Door de diagonaal geplaatste trappen wordt de hiërarchie van kamers nog verder verwisseld en voelt het soms alsof boven, beneden is en andersom. Het trappenhuis toont zich als binnenstebuiten gekeerde ruimte die de verschillende soorten gebruik met elkaar verweeft en waarin een nieuw, hybride woonhuis kan ontstaan.

Project: Trappenhuis

Locatie: Stampioenstraat, Rotterdam

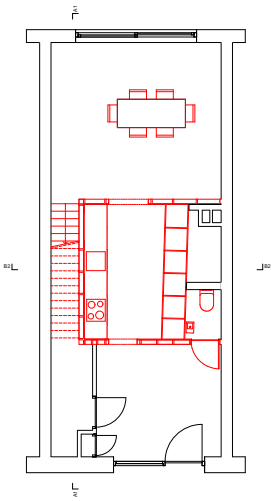
Oppervlakte : 240m<sup>2</sup>

Opgeleverd: 2023

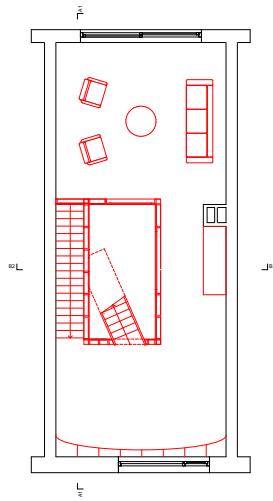
Team: Tomas Dirrix, Stefan Hutterer, Julia

Strömmland

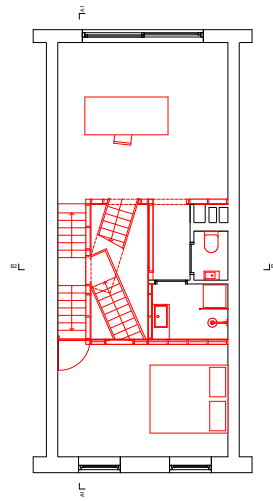
Fotos: Stijn Bollaert p3, Titia Hahne p4 -10



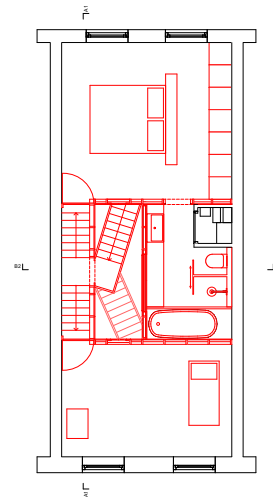
Begane grond



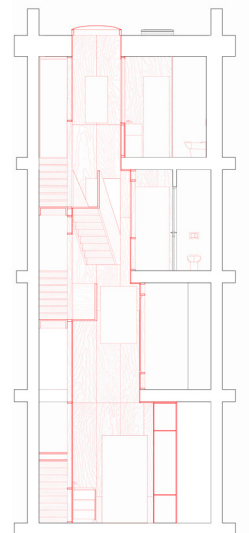
1e verdieping



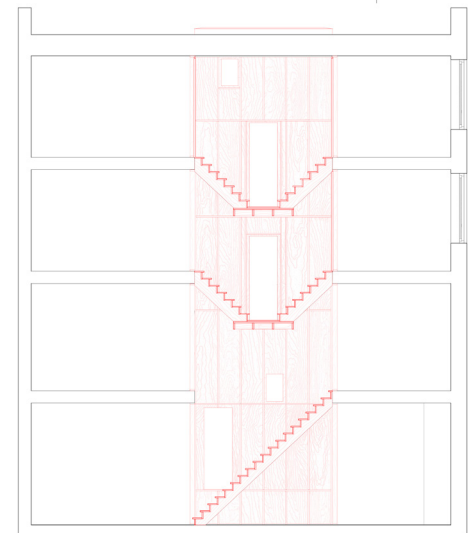
2e verdieping



3e verdieping



Doorsnede B2



Doorsnede A1

