

Domūs Houthaven

Bouwprogramma 235 microappartementen, 300m² gedeelte voorzieningen, 1600m² commerciële voorzieningen
Bouwkost €32.000.000
Oplevering 1/1/2023
Architectuur & interieur Shift architecture urbanism
Bouwheer Synchroon bv
Hoofdaannemer Van Wijnen, Blom interieurs

Domūs Houthaven is een woonensemble met 235 slimme compacte stadsappartementen en een scala aan gedeelde voorzieningen op een plint met commerciële ruimtes. Het complex is opgezet als een familie van met elkaar verbonden blokken rondom een opgetilde gemeenschappelijke binnentuin. De onderlinge verbondenheid, alsmede de hoogwaardige en op alledaags gebruik gerichte collectieve faciliteiten, stimuleert de interactie tussen de bewoners. In Domūs woon je alleen, of als koppel, zonder alleen te zijn.

De afzonderlijke blokken met een eigen korrelmaat, gevelritmiek en kleur hebben ieder ook een specifieke ontsluitings- en woningtypologie. Deze differentiatie maakt identificatie met de eigen woning binnen het grootschalige complex mogelijk en brengt het project terug tot een schaal die aansluit bij de kenmerkende korrelgrootte van de nieuwe stadswijk.



ensemble als familie van gebouwen



Bouwvolume in de context van de Amsterdamse Houthaven en Spaarndammerbuurt



Bloemramen afgwisseld met akoestische nissen geven de gevel de karakteristieke plasticiteit

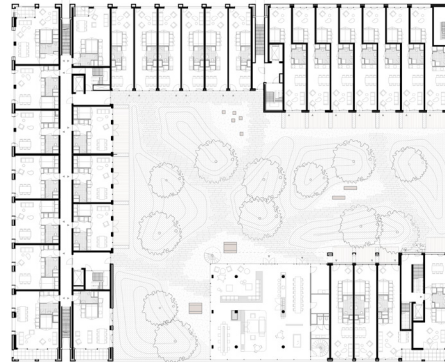


Kleur is een belangrijk architectonisch instrument dat identificatie met de eigen woning mogelijk maakt

De collectieve faciliteiten bij Domūs zijn gericht op verschillende vormen van alledaags gebruik. Voor bijna elke functie die in het privé-appartement compact aanwezig is, is er een royale tegenhanger in de gemeenschappelijke ruimten. Hiermee worden verschillende vormen van samen delen gestimuleerd, niet alleen omdat het duurzaam is, maar ook omdat het leuk en waardevol is: bijvoorbeeld omdat het eenzaamheid voorkomt.

De gemeenschappelijke woon- en werkkamer ligt op de eerste verdieping naast de gemeenschappelijke tuin en in directe verbinding met het Domus café eronder. Het vormt het sociale hart van het woonensemble. Centraal staat hier het dagelijkse informele samenzijn met activiteiten als thuiswerken zonder thuis te zijn, wachten op de was met een kopje koffie, samen eten, socializen, kijken of spelletjes spelen, etc. Vier grote sculpturale meubelstukken fungeren als ruimteverdelers, waardoor de grote open ruimte wordt opgedeeld in kleinere ruimtes die intiem aanvoelen, zelfs wanneer men alleen of met minder mensen is.

Het dakpaviljoen op de vijfde verdieping herbergt een kookstudio met een professioneel uitgerust kookeiland en binnen- en buitenzitjes en een gastenkamer. De kookstudio biedt ook plaats aan diverse geplande evenementen voor alle bewoners, omdat het delen van voedsel een goed middel is om een gemeenschap te versterken.



plattegrond 1e verdieping



gemeenschappelijke binnentuin

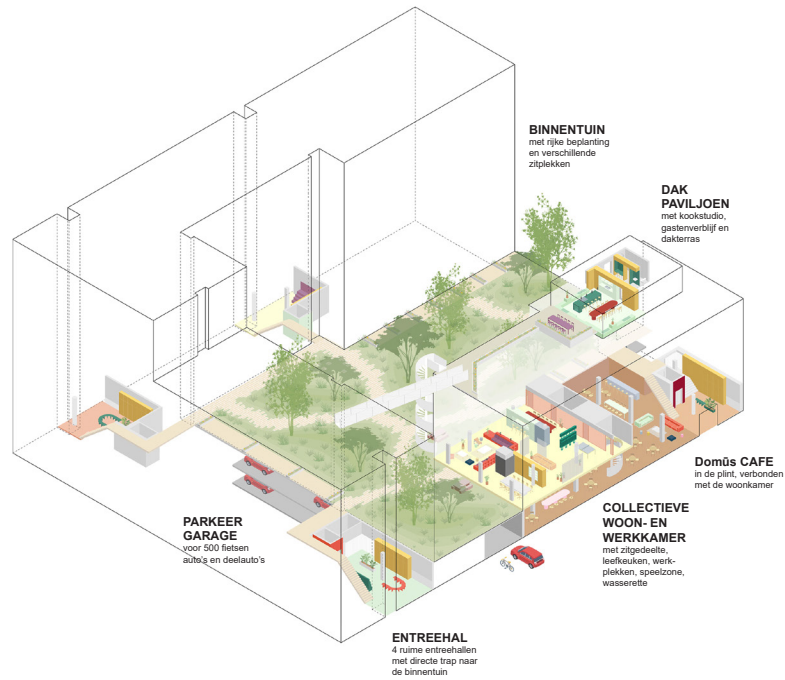


gemeenschappelijke woonkamer



gemeenschappelijke woonkamer





kookstudio in de dakpaviljoen



een van de 4 entreehallen; de vorm van de stalen bank als verwijzing naar de Domus logo



detail terrazzo lambrisering en bank in de kookstudio

De uitdaging die wij ons stelden was niet om de traditionele woning kleiner te maken, maar om een nieuwe typologie te creëren voor compact wonen in een collectief woongebouw.

De compacte appartementen van tussen de 43 en 60m² kennen een verrassende ruimtelijkheid door de toepassing van een slimme kern die naast keuken, badkamer, opbergruimte en techniek ook het bed in zich

opneemt. Hiervoor wordt de traditionele bedstee nieuw leven ingeblazen.

De bedstee bevrijdt de woning van een slaapkamer zonder ter vervallen in de oplossing van een regulier studioappartement waarin je in feite leeft in je slaapkamer. Als de deuren van de bedstee gesloten zijn heb je één grote leefruimte. Zodra de geperforeerde deuren van de bedstee open staan transformeert de ruimte tot één grote slaapkamer.

De kleuren in de collectieve ruimten en appartementen zijn ontleend aan Le Corbusiers 'polychromie architecturale' palet.

De effen polychromie van de modules in de slimme kern in de appartementen geeft het meubilair een sculpturaal effect dat het specifieke karakter van elk

appartementtype versterkt.

De natuurlijke polychromie van de materialen van elk meubelstuk in de collectieve ruimten zorgt voor een strategische differentiatie in sfeer en intimiteit binnen de grotere ruimte.

