

Teylers Museumcafé ARC24 Interieur

Opdrachtgever: Teylers Museum Haarlem
Project: Teylers Museumcafé
Turnkey projectinrichting: CHARLES & MORE | furnishing the future
Interieurontwerp: Rob van Sprang VEVS
Fotografie: Mike Bink

Teylers Museumcafé

Charles & More en VEVS heeft van Teylers Museum de uitdagende opdracht gekregen om het museumcafé volledig te vernieuwen, met verwijzing naar de historische charme die het Teylers Museum zo kenmerkt.

Als het oudste publieksmuseum van Nederland heeft het Teylers Museum een unieke sfeer, waarbij elke ruimte zijn eigen verhaal vertelt dankzij de bijzondere daglichtruimtes. Bij het ontwerp van het nieuwe café hebben we ons laten inspireren door deze unieke historische context. De grote banken en vitrines die als bakens dienen in de museumzalen vormden het uitgangspunt voor het nieuwe ontwerp. Met een herziene lay-out, verbeterde akoestiek en warme kleuren hebben we een atmosfeer gecreëerd die trouw blijft aan het erfgoed van het museum.

Het museumcafé, gelegen aan de tuin en in harmonie met de architectuur van Bierman Henket, is een integraal onderdeel geworden van de museumervaring. De alcove banken in het gerenoveerde café bieden niet alleen een gastvrije plek met uitzicht op de tuin, maar markeren ook elegant de overgang tussen verschillende ruimtes. Dankzij het terrazzo tapijt en de strategisch geplaatste banken hebben we een zonering gecreëerd die uitnodigt tot verschillende vormen van zitten, van informeel tot intiem.

Een van de opvallende elementen van het nieuwe café zijn de prachtige afbeeldingen uit de collectie van Aert Schouman, die de tuin lijken in te vliegen en een brug slaan tussen binnen en buiten. Deze afbeeldingen vormen samen met de nieuwe invulling van de alcove banken, lambrisering en gordijnen een soort landschap dat het geheel ondersteunt en verrijkt.

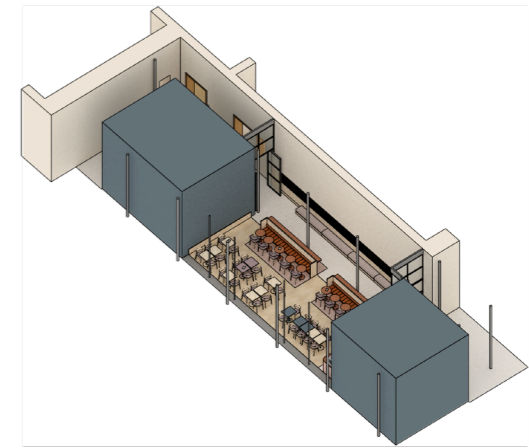
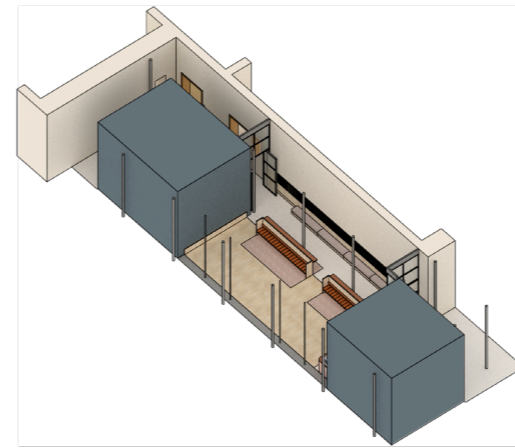
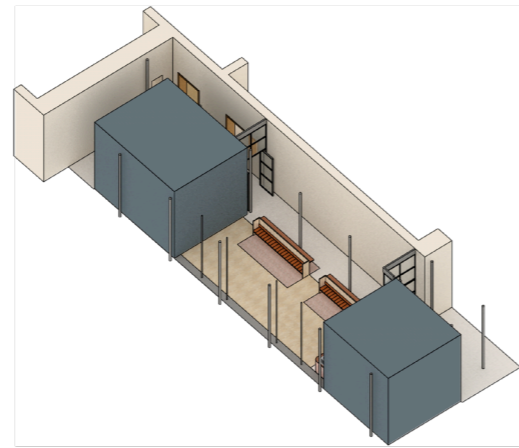
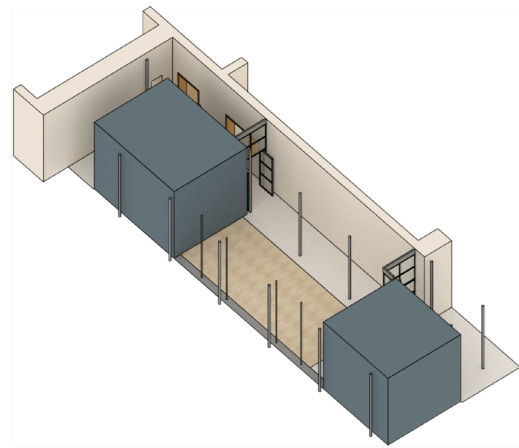
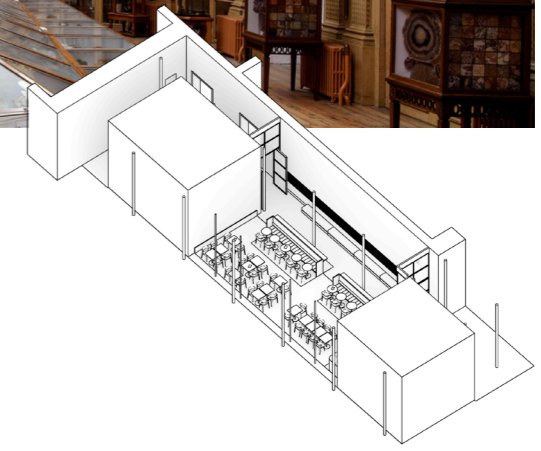
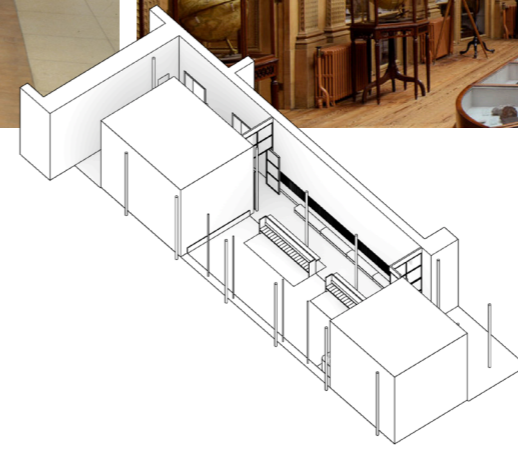
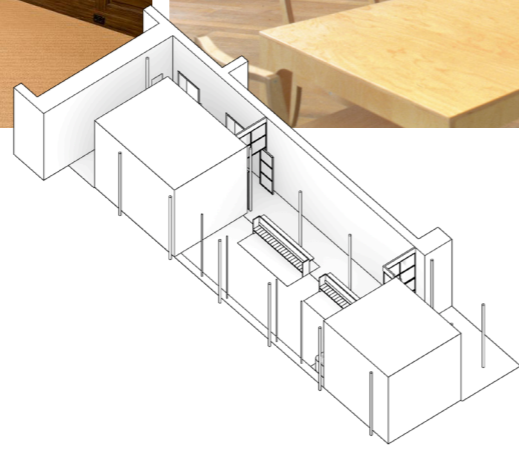
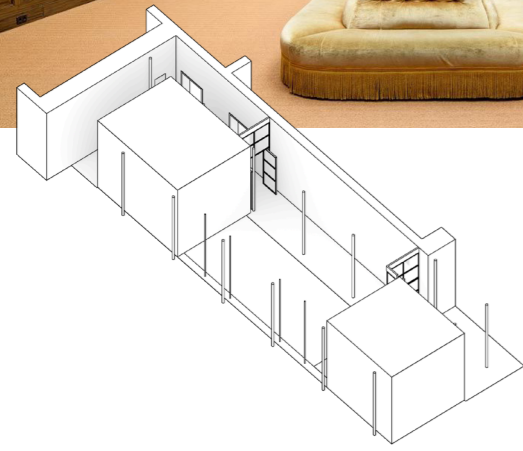
De donkere wanden en het plafond en de lichtobjecten verbinden de ruimte op een subtiele maar effectieve manier waardoor er een gevoel van intimiteit en geborgenheid ontstaat.

Het vernieuwde museumcafé is het resultaat van nauwe samenwerking tussen interieurarchitect Rob van Sprang, Charles & More en het Teylers Museum zelf. Met oog voor detail en respect voor de historische en architectonische waarde van het museum, hebben we een ruimte gecreëerd die uitnodigt tot ontmoeting en genieten.

Er werd gebruik gemaakt van terrazzo tegels en strategisch geplaatste banken om een zonering te creëren die uitnodigt tot verschillende vormen van zitten, van informeel tot intiem. Daarnaast draagt de lambrisering met driehoekig punt reliëf niet alleen bij aan de esthetiek, maar samen met de visuals en de 3 lagen gordijnen ook aan de akoestiek van de ruimte.

Het vernieuwde museumcafé is niet alleen een esthetische verbetering, maar ook een eerbetoon aan de rijke culturele geschiedenis van het Teylers Museum. Door gebruik te maken van duurzame materialen is een ruimte gecreëerd die uitnodigt tot ontspannen en genieten, met respect voor het verleden en een visie op de toekomst.

Teylers Museumcafé – Concept, Organisatie structuur



De twee kernen, boekenkabinet en keuken, rondom 'leesbaar' maken middels kleur

Structuur, vaste opstelling, vloervlakken met alkoven, dubbele functie zitbank in de cafe zone en de gang-zijde mogelijkheid hoog zitten. Geborgenheid van de ruimte.

Transitie zone, lambrisering met reliëf en een lange bank of statafels. Kort verblijven, oriënteren, ontmoeten

Middengebied, cafe opstelling, tafels 60 x 70 cm en stoelen (schakelen 2 - 4 - 6 - 8 personen). Alkooftafels ø 60 cm en stoelen.

Teylers Museumcafé – Concept, Organisatie structuur, materialen



Museumcafé, middenzone café opstelling



Museumcafé, vrije ruimte voor opening en events



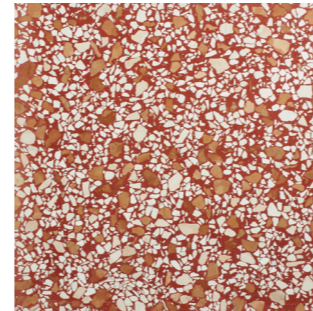
Museumcafé, vrije ruimte voor opening en events

Materialisatie

Basis - Tegelvloer



Terazzo - vloervlak



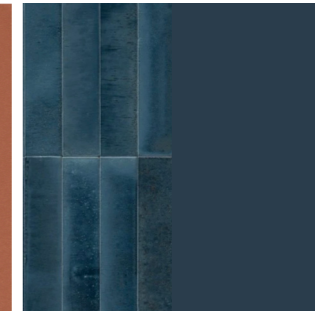
Mozaiek, uitgifte - buffet



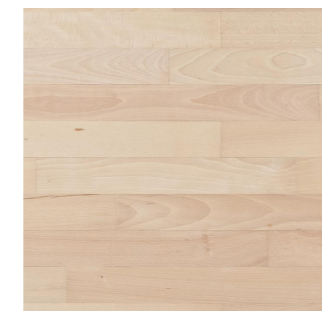
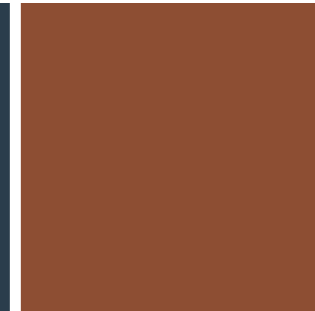
Silestone Arcilla, maatwerk



Kleur, wanden kern - plafond



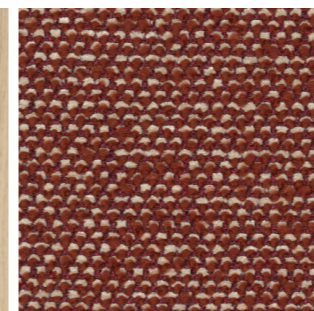
Kleur, staal en eiken



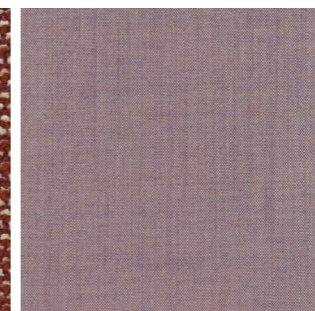
Basis Parketvloer



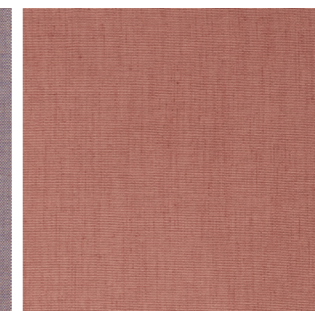
Eiken, meubels - maatwerk



Stoffering



Stoffering



Stoffering



Stoffering







Teylers Museumcafé
ARC24 Interieur

Opdrachtgever: Teylers Museum Haarlem
Project: Teylers Museumcafé
Turnkey projectinrichting: CHARLES & MORE | furnishing the future
Interieurontwerp: Rob van Sprang VEVS
Fotografie: Mike Bink