

## Nimeto: transformatie van een vakschool

MBO Nimeto in Utrecht is een vakschool voor 'creatieve ruimtemakers', met vakken als restaureren, etaleren, schilderen en decorbouw. Het gebouw bestond voor de transformatie uit vijf bouwdelen, gebouwd tussen 1967 en 2016 en doorsneden door een straat. Het voelde niet als één school. Door de opeenvolging van ad-hoc ingrepen was de eenvoudige schoonheid van de oorspronkelijke architectuur onleesbaar geworden. De charme van de vakken werd overstemd en verborgen achter gesloten deuren aan generieke gangen.

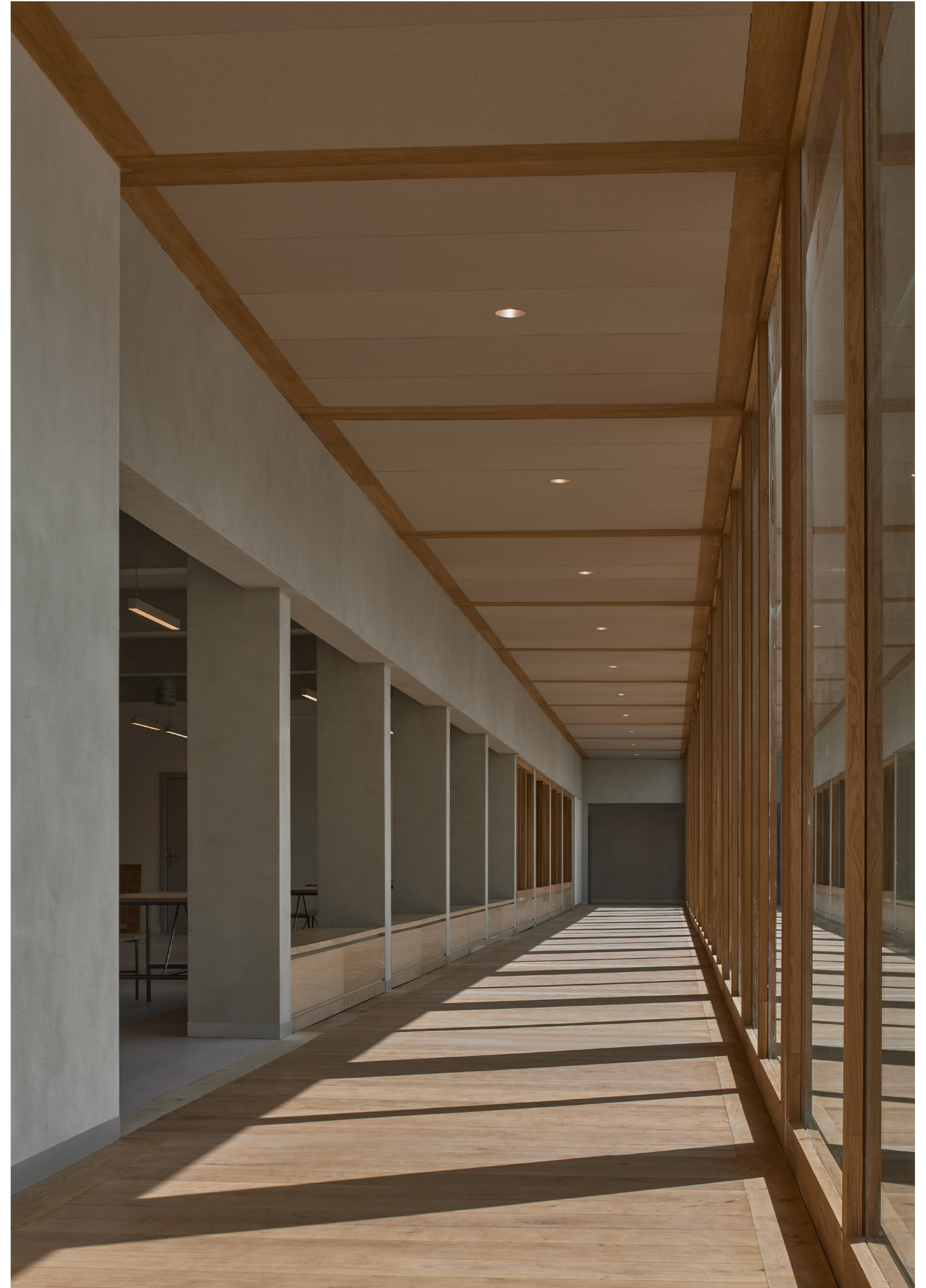
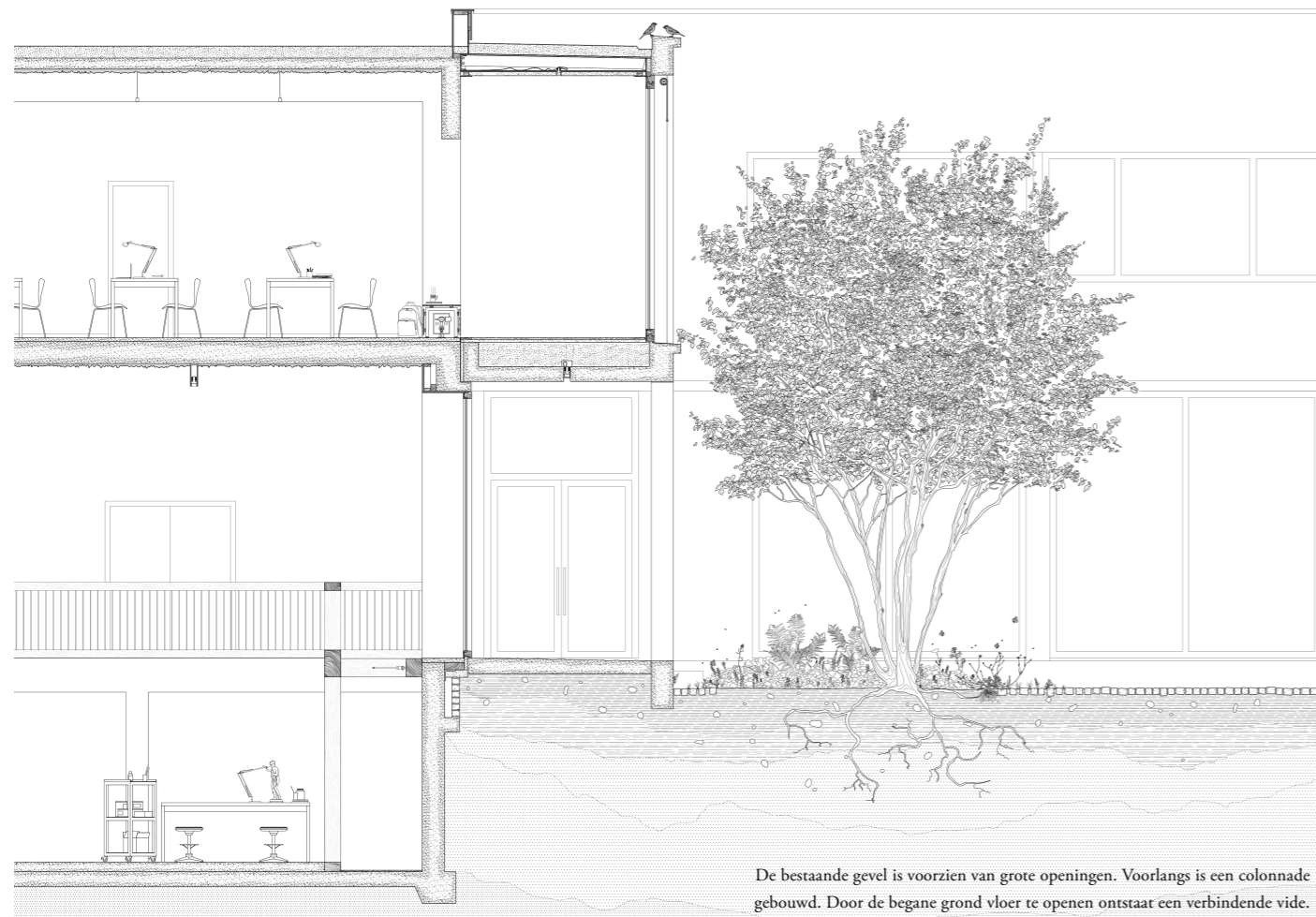
De basisopgave was het voorzien in meer ruimte voor een groeiend studentenaantal. Stichting Mevrouw Meijer voerde in 2018 in opdracht van Nimeto ontwerpend onderzoek uit dat aantoonde dat de oplossing in de bestaande gebouwen kon worden gevonden. Sloop en nieuwbouw was niet nodig. De benodigde grondige transformatie is opgevat als kans om de kwaliteit van het gebouw te verbeteren.

Bij de start van de opgave in 2018 bestond ons bureau nog maar net. Wij kregen de kans om het gebouw, de buitenruimte en belangrijkste meubels als één geheel te ontwerpen. Passend bij een school voor creatieve ruimtemakers hebben wij de opgave

opgevat als een oefening in ruimte maken. Door delen van de bestaande structuur weg te halen of accentueren ontstaat er een podium voor de stille kwaliteiten van de vakken en gebouwen.

Er zijn vier open plekken gemaakt in en tussen de gebouwen: drie vides en een nieuw schoolplein. Deze ruimten brengen licht en lucht terug in de gebouwen, dienen als oriëntatiepunten, verspreiden sfeer en daglicht en verbinden de gebouwen, vakken en studenten. Ook maken ze de grote kelders bruikbaar voor onderwijs. De extra ruimte voor het groeiend studentenaantal is binnen de gebouwen gevonden. Terwijl het totale bouwoppervlakte afnam, kwam er meer dan duizend vierkante meter lesruimte bij.

Elke open plek is gemarkeerd door een kader van beton of hout, dat de ruimte en de activiteiten accentueert. Dit zijn de enige wezenlijke architectonische toevoegingen die zijn gedaan. De gebouwen zijn verbonden met een nieuwe colonnade. Tussen de gebouwen, in het hart van de school, maakte een parkeerterrein plaats voor een nieuw schoolplein met vaste planten en honingbomen. Studenten, docenten, buurtbewoners, insecten en vogels maken hier dankbaar gebruik van. In het najaar



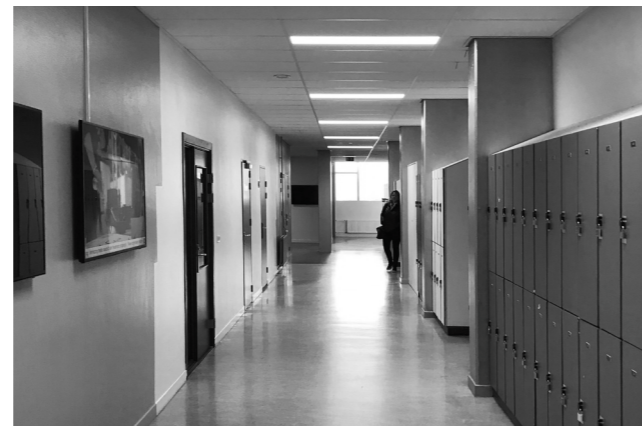
kleuren alle planten geel, in het voorjaar ontstaat er een zee van witte en blauwe bloemen. De positieve impuls die het plein geeft aan de buurt was aanleiding voor de gemeente om komend jaar de hele wijk te vergroenen.

Piet Dingemans, architect van het eerste bouwdeel uit 1967, maakte gebruik van neutrale kleuren en materialen zodat zijn gebouw een podium voor studenten zou kunnen worden. Onze materiaalkeuze gaat terug naar die gedachte. Bovendien zijn studenten en docenten betrokken bij de bouw, waardoor het gebouw nu al persoonlijk is.

In de transformatie is zorgvuldig omgegaan met ruimte, materiaal en een beperkt budget. De school is met een minimum aan ingrepen getransformeerd tot één doorlopende leeromgeving. Ontmoetingen vinden niet langer plaats in levenloze gangen, maar in open ruimten. Leerlingen, docenten en bezoekers worden gestimuleerd om verder te kijken dan de grenzen van hun vakgebied.

Overall in de school kun je blikken opvangen van studentenwerk of werkende studenten. De school voelt als een levendige werkplaats. De geur van hout vult de ruimten, iemand schildert een deur, groepen leerlingen zijn verzameld rond grote objecten.

- Opdrachtgever:	Nimeto Utrecht
- Mede initiatief en ontwerpend onderzoek:	Stichting Mevrouw Meijer
- Architect:	Maarten van Kesteren architecten
- Oppervlakte:	15.700 m2 bvo
- Bouwkosten:	€ 12.100.000
- Oplevering:	September 2023
- Bouwkundige ondersteuning:	VDNDP
- Bouwfysica, brand, akoestiek:	ZRi
- Constructie:	JVZ
- Installaties:	Galjema
- Bewegwijzering:	Silo
- Ondersteuning landschap:	Tomas Degenaar, SmitsRinsma
- Projectmanagement:	Building for Tomorrow
- Aannemers:	Van Miltenburg, Scherrenberg
- Fotografie nieuwe situatie:	MWA Hart Nibbrig







Plattegrond begane grond

