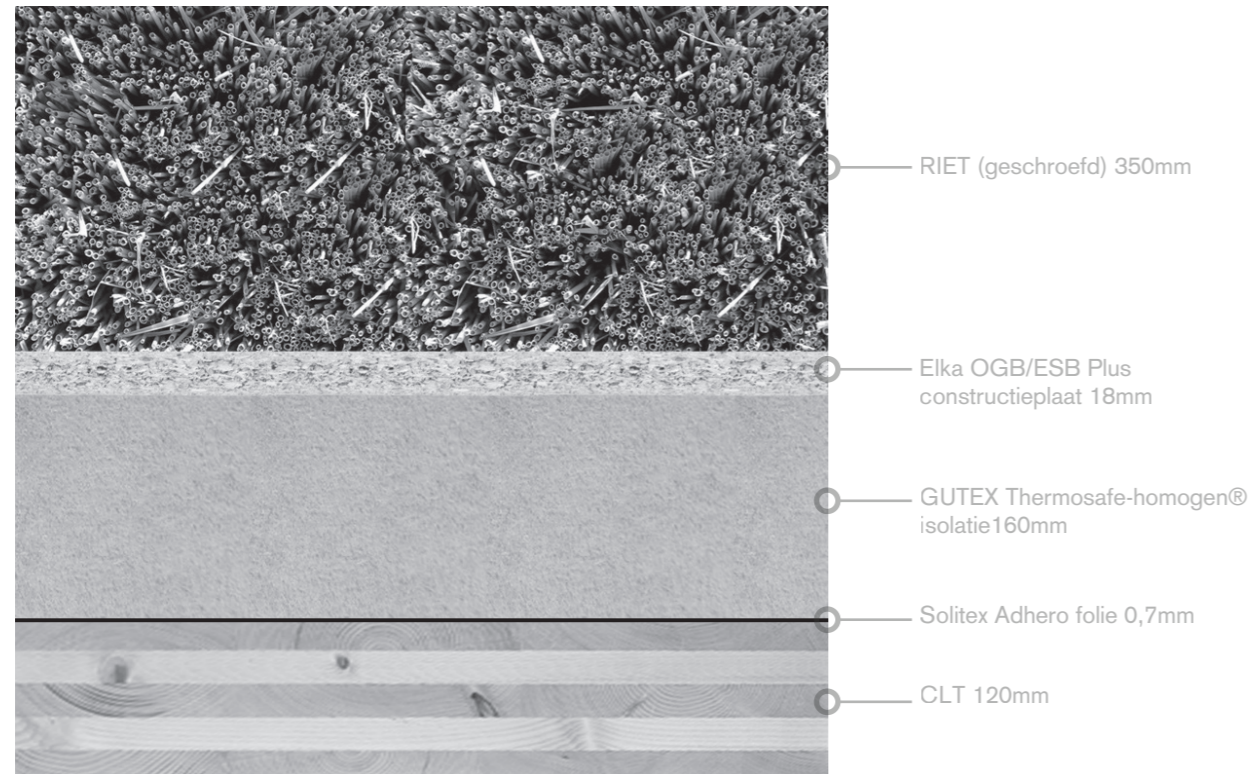


# VELDHUIS

## TECHNISCHE DETAILS



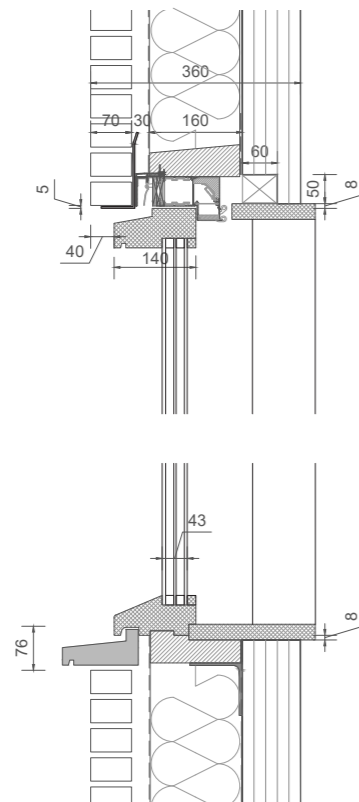
dakopbouw  $R_c = 8,269 \text{ m}^2\text{K/W}$

### ← DAKOPBOUW

De dakopbouw is ontwikkeld in samenwerking met de adviseurs van Groene Bouwmaterialen te Heusden en De Vakfederatie Rietdekkers. Het is een dak is geheel opgebouwd uit duurzame bio-based materialen. Daarmee is het het eerste geheel damp-open CLT met rieten dak ter wereld. In dit detail is ook meteen duidelijk dat alle gebruikte producten zo lokaal en duurzaam mogelijk gezocht zijn. CLT, isolatie en constructieplaten uit Duitsland en riet uit Nederland. De opdrachtgevers, adviseurs en wij waren het er snel over eens dat de meerprijs het waard was afgespiegeld tegen de milieukosten van andere meer traditionele bouwmaterialen.

### ↓ SPECIALE STENEN

Accenten in de buitenschil zijn aangebracht door lokaal geproduceerde IJsselstenen van gekleurde en kleurloze glazuur te voorzien. Dit geeft een subtiele samenhang tussen de kozijnen in de gevel. Het gebruik van geglazuurde IJsselstenen komt voort uit een speciale wens van de opdrachtgever, die had in haar jeugd een boekenplank opgebouwd uit geglazuurde IJsselsteentjes. De geglazuurde stenen zijn speciaal ontwikkeld samen met Koninklijke Tichelaar te Makkum. In dit proces is gezocht naar de precies gewenste kleur, maar ook de transparantie zodat de textuur en kleur van de onderliggende baksteen nog zichtbaar bleven. Rond de voordeur zijn ook kleurloos geglazuurde stenen gebruikt als referentie naar de boekenplank van de opdrachtgever. Dergelijke details refereren aan gebeurtenissen en herinneringen uit het leven van de bewoners en maken van een geheel nieuw huis een huis waar de levens van de opdrachtgevers al in verweven zijn.



detail gevel - kozijn met vast glas, gekleurd luik en bakstenen



rieten kap en zijgevel



kleur matchen het glazuur voor de bakstenen door Makkum

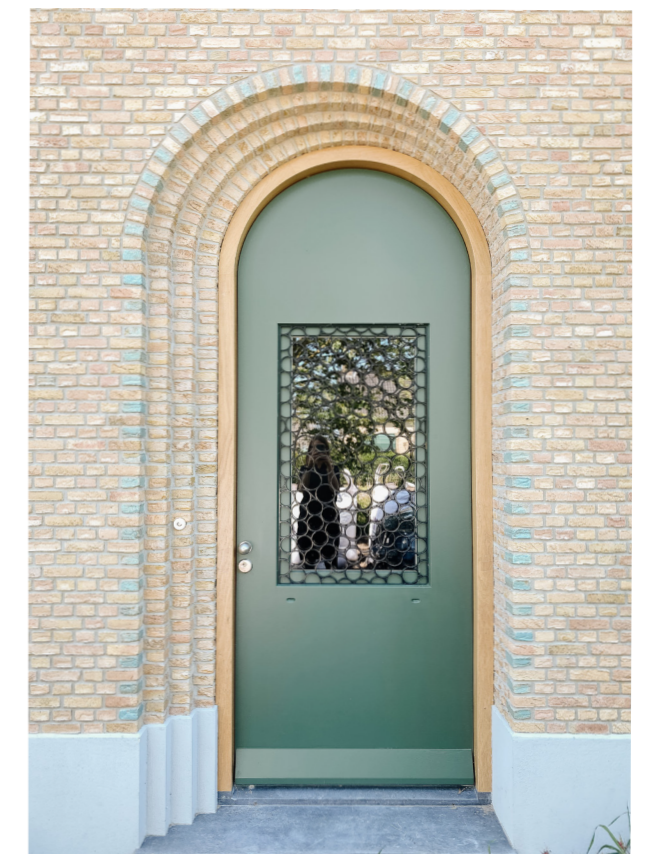
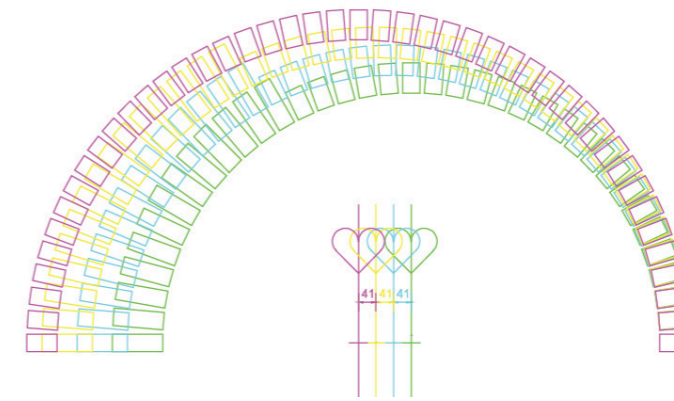
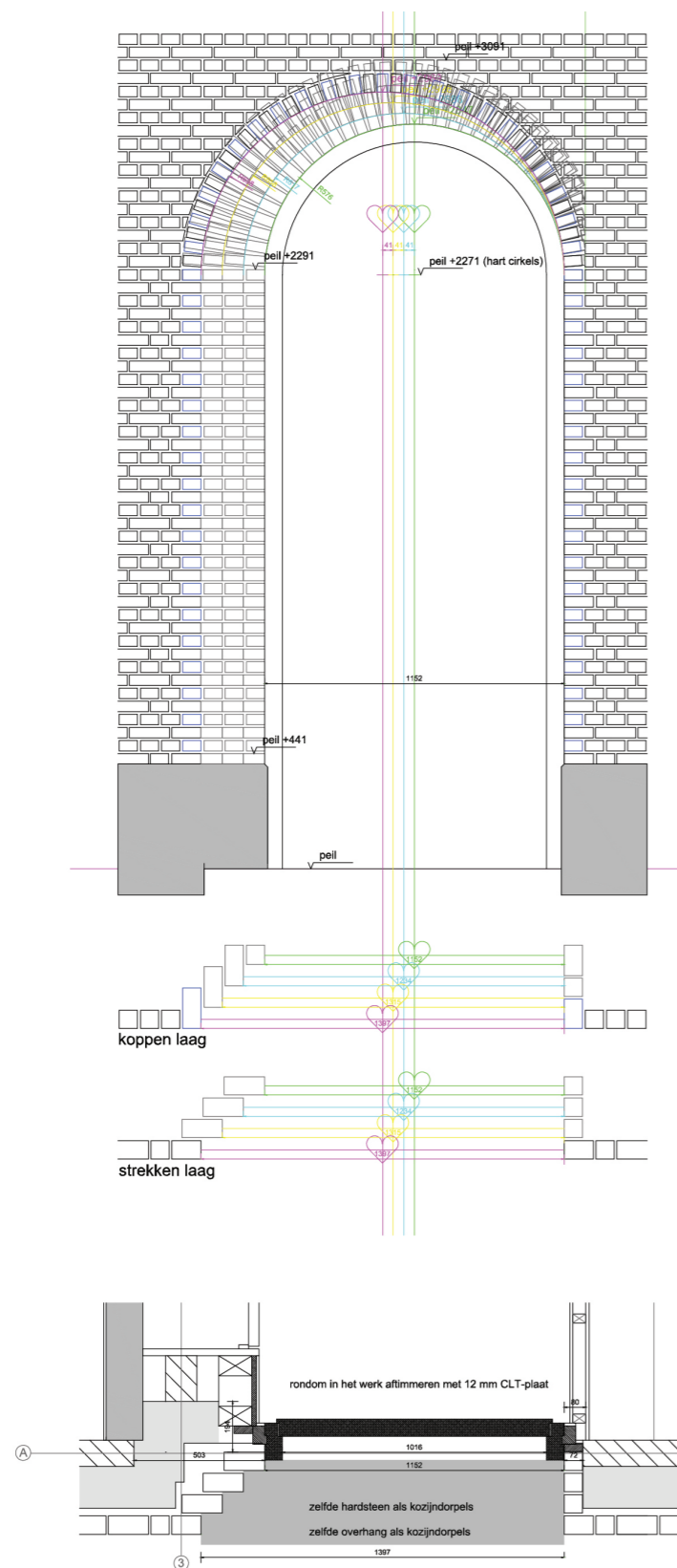


detail gevel met gekleurd luik en geglazuurde bakstenen  
kleurloos geschilderd massief eikenhouten kozijnen

## VOORDEUR

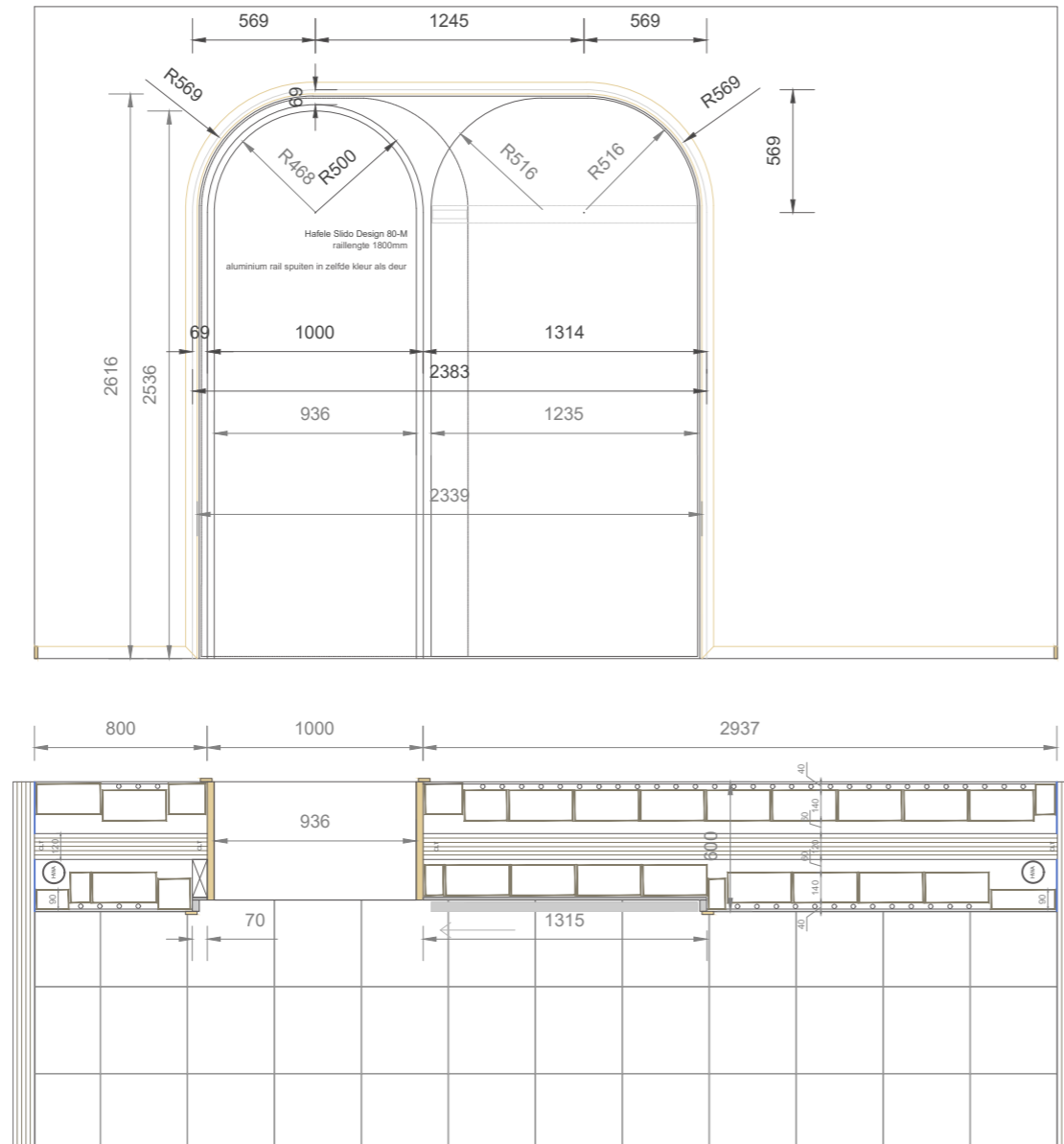
### ← SPECIAL

Het baksteen van de gehele gevel is vooraf bepaald, de sparingen in de CLT-constructie zijn daarop aangepast. Op bepaalde plekken zijn er accenten aangebracht. Een goed voorbeeld daarvan is bij de voordeur. Om deze te accentueren is er een asymetrische transparant geglazuurde bakstenen boog boven de deur aangelegd. Door de deur op deze manier terug in de gevel te leggen ontstaat een dynamische schaduwwerking.



voordeur met baksteen boog

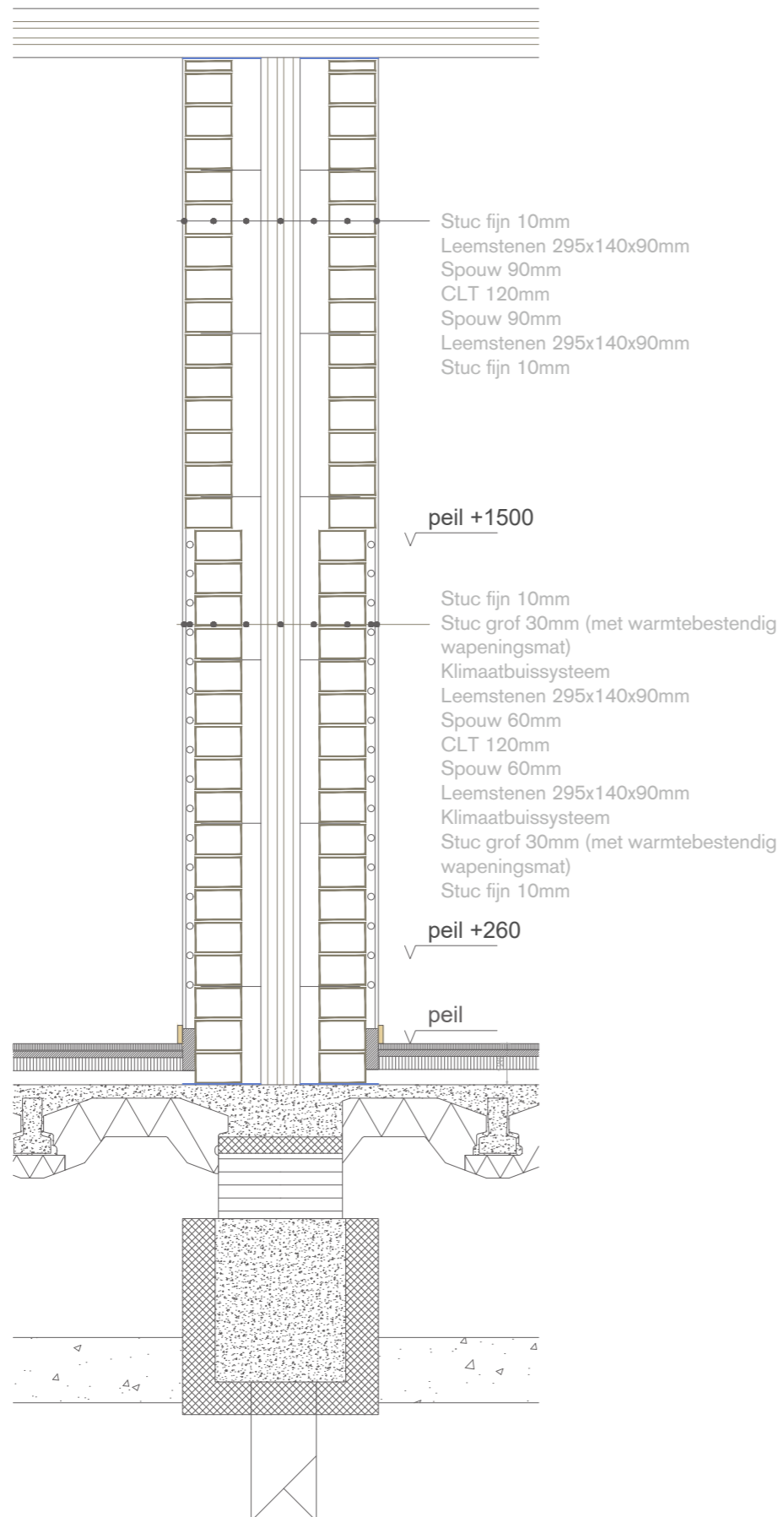
## SCHUIFDEUREN



### SCHUIFDEUREN

De centrale dikke wand zorgt voor de thermische massa voor het verwarmen en koelen van het huis. Hierin zijn de doorgangen voorzien van schuifdeuren met verschillende kleuraccenten. De schuifdeuren hebben een geheel verborgen geleidingssysteem. De bogen van de schuifdeuren zijn een referentie aan historische doorgangen door traditionele stenen muren. Deze is massief bekleed en hetzelfde behandeld als de eikenhouten vloer.

## DIKKE WAND



### DIKKE WAND

De centrale wand die midden door het huis loopt, voorziet de woning van de benodigde thermische massa en zorgt tevens voor een constante luchtvochtigheid. De wand is opgebouwd door de CLT-constructie te bekleden aan beide kanten met leemstenen. Er is tot een specifiek hoogte wandverwarming en -koeling voorzien. Zo wordt de stralingswarmte en koelte vooral op lichaamshoogte afgegeven, hierdoor blijft de wand daarboven beschikbaar om er kunst vrij op te kunnen hangen. De wand is afgewerkt met een karakteristieke natuurlijke kalkpleister afkomstig uit Engeland, dit zorgt voor een subtiel lichtspel op de wanden.

