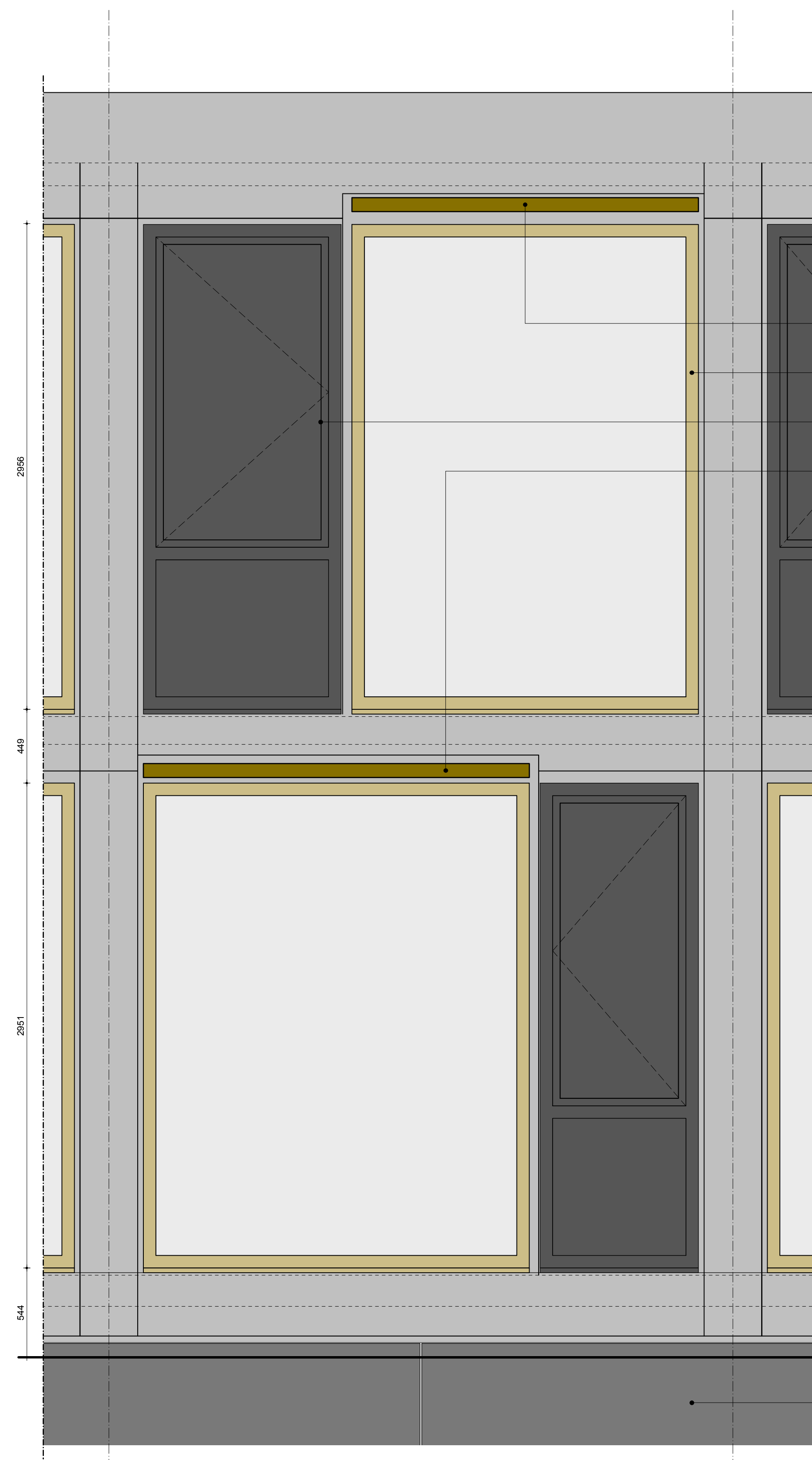
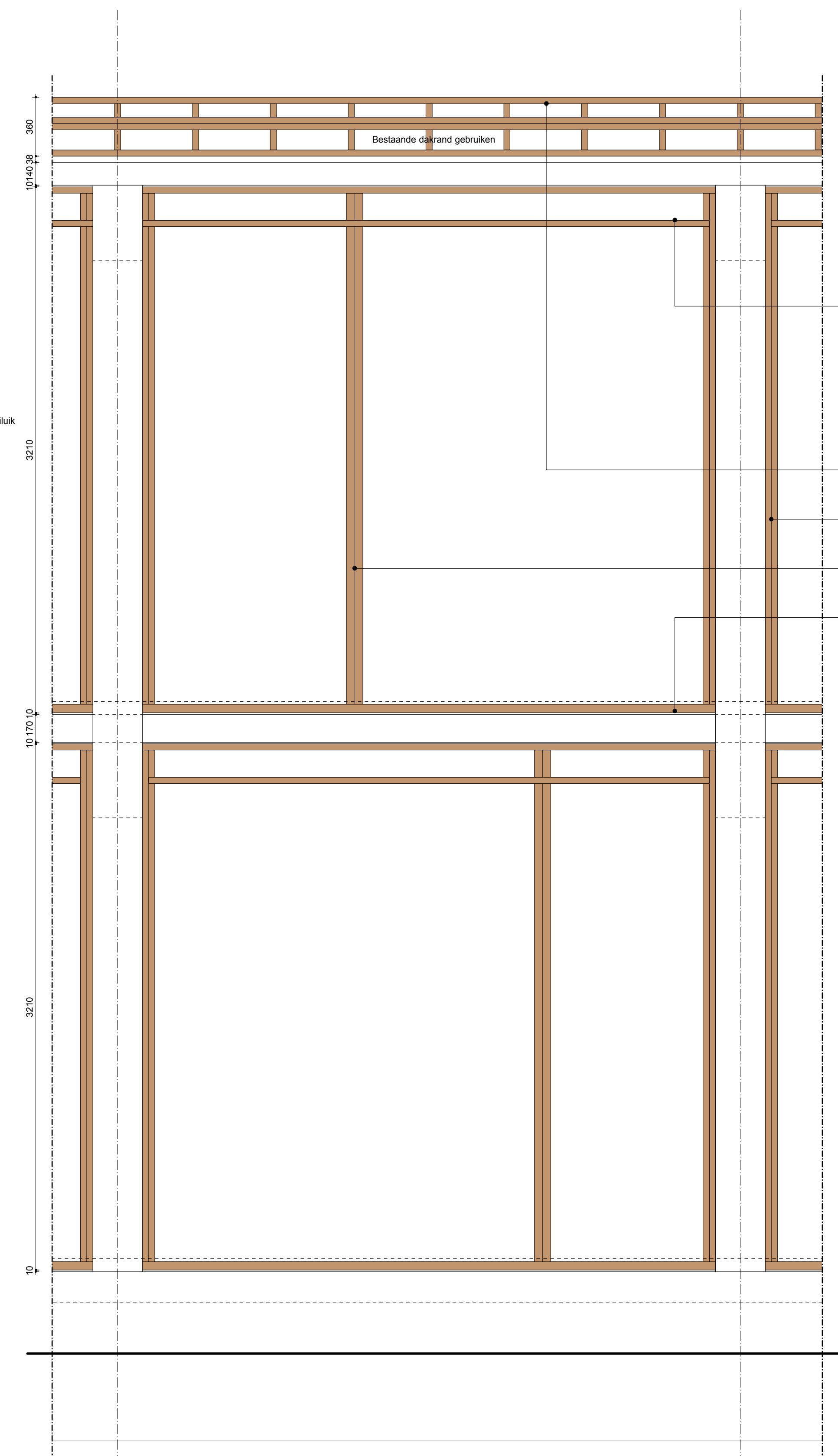


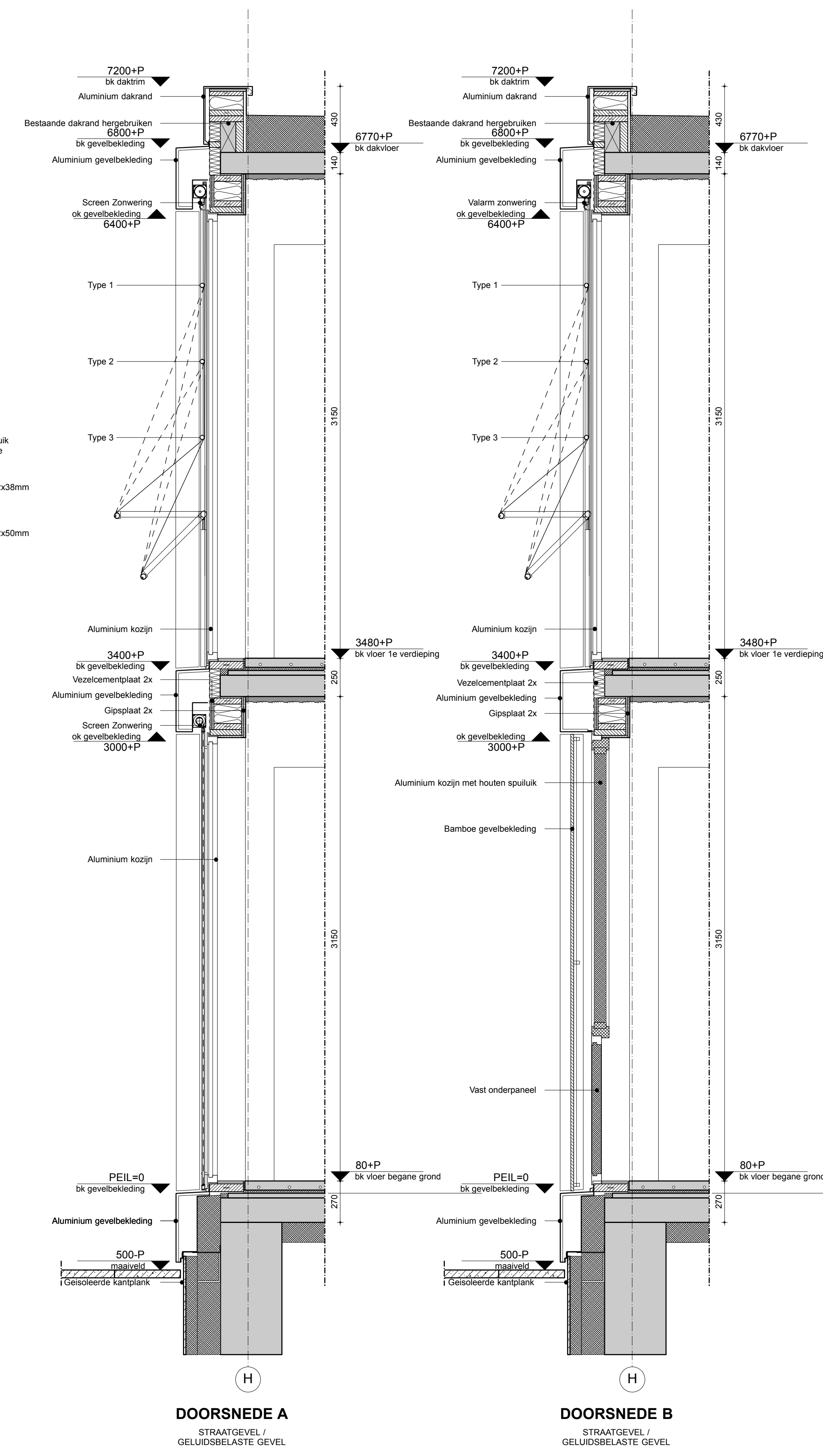
AANZICHT 1



AANZICHT 2 (kozijnen)

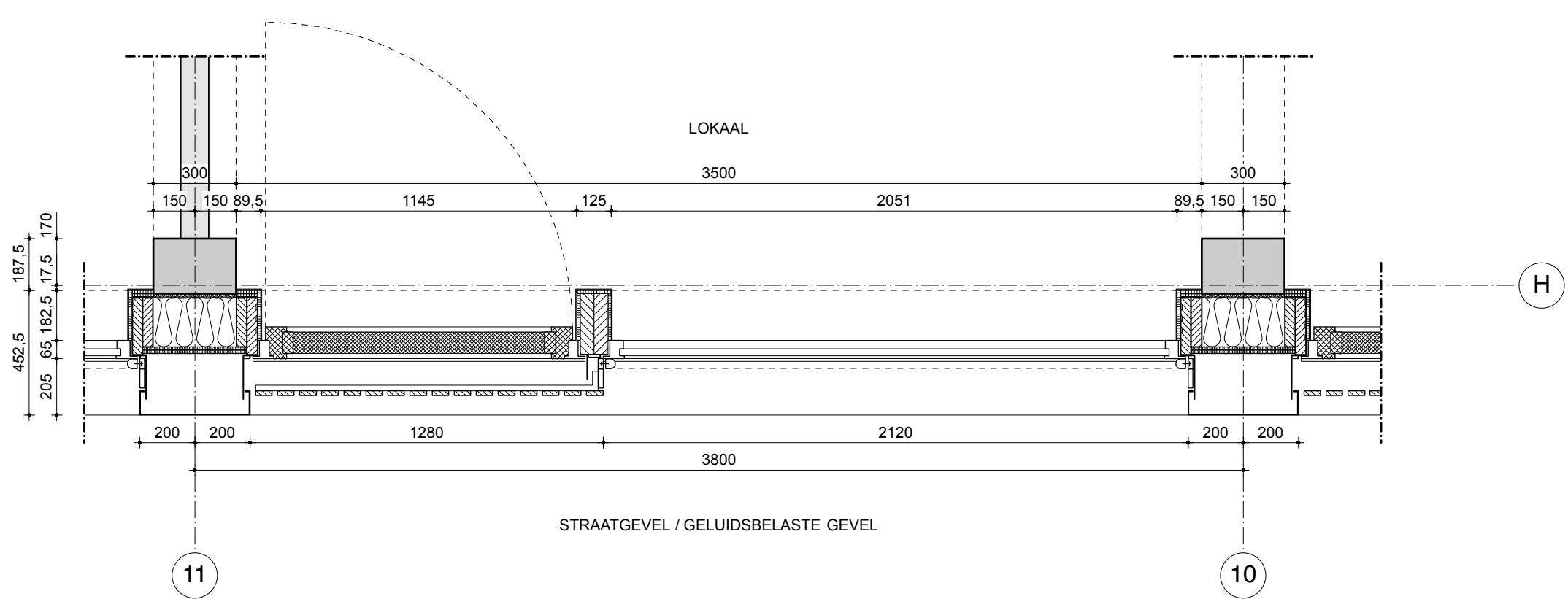


AANZICHT 3 (houtskeletbouw)

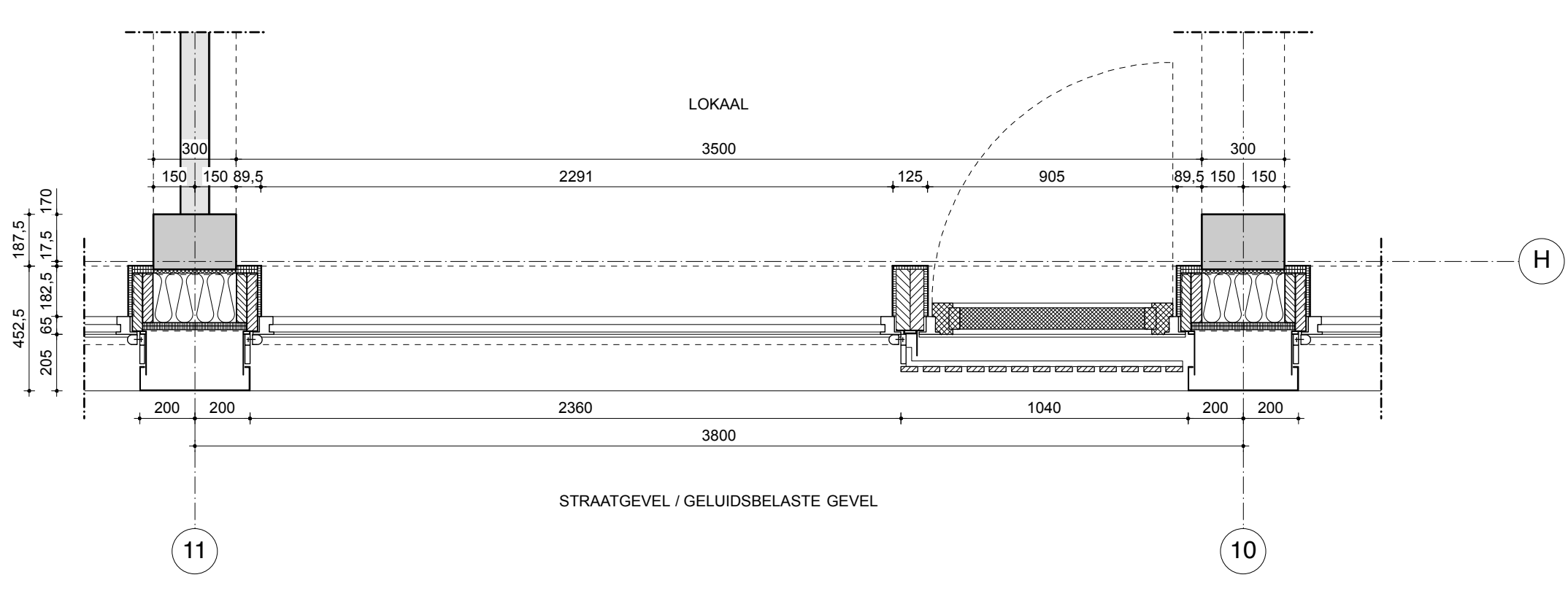


DOORSNEDE A

DOORSNEDE B



1e VERDIEPING



BEGANE GROND

OPMERKINGEN

- * Alle houtskeletbouwmaatvoering is indicatief. Dimensionering en bevestiging is voor nadere uitwerking leverancier.
- * Alle materialen en kleuren volgens document 1807-6-40-02 Materiaal- en afwerkstaat.
- * Let op! Bij geluidsbelaste gevel dubbele beplating toepassen, zowel binnen en buiten. Bij andere gevels enkele beplating toepassen, zowel binnen en buiten.
- * Montagevolgorde aluminium gevelbekleding en zonwering goed coördineren i.v.m. bereikbaarheid achteraf.
- * Montage Bamboe houten latten op zwart geschilderde houten achterconstructie.

architect	Gianni Cito		
projectleider	Hao Tran		
opdrachtgever	De Gemeente Amsterdam		Westerveld 123 - 1013 CA Amsterdam +31 (0)20 678 9000 info@giannicito.nl
project	NL - Amsterdam		
naam	De Wijkburger		
bestemming	Fragment - Gevel		nummer 1807-6-40-02 datum 11.10.2019
bestek	Bestek		
schaal	1:20	A0	nummer 1807-6-14-06 datum 11.10.2019
status	HT/PDW		nummer 1807-6-14-06 datum 11.10.2019
versie	01	01	omschrijving
A	11.10.2019	definitief	
B			
C			
D			
E			
F			
G			