

- Open balustrade**
- gehard en doorsijdelijk glas 622x4mm volgens NEN 3552/2011
 - ha 100mm volgens Bouwbesluit 2012
 - glasbevestiging l.b.v. staalkoep
 - bevestiging met hoekijzer aan constructieve vloer

- Terrasoverkleding**
- keramische tegels 20mm
 - laagdrager ter afdekking tegels
 - bitumtreuse laag conform NEN 6093 l.b.v. dakafdekking op afschot gelegi (16mm/m)
 - drukvaste EPS 150mm
 - breedplaatbaar 180mm
 - stuwerk 10mm

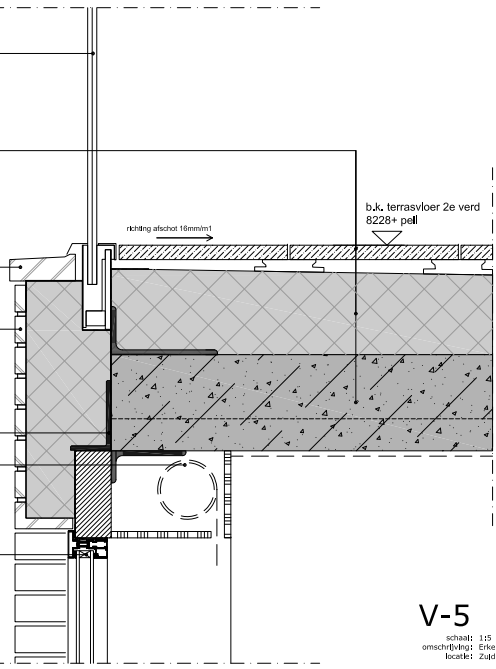
- Sijlsteen vensterbank**
- Holofite, gegoten composietsteen op kleur van steenspijs (125mm x 40mm)
 - verlijmd op E-board (drukvaste isolatie 6160mm)

- Metselwerk verticaal versprekend**
- handgevormde steenspijs gegooeld en verlijmd op E-board, drukvaste isolatie 6160mm, R=waarde= 6,0

- Stalen hoekijzer l.b.v. bevestiging staalkoep**

- Binnenoverkleding (als optie) in loof (afgevoerd met glasblokken)**

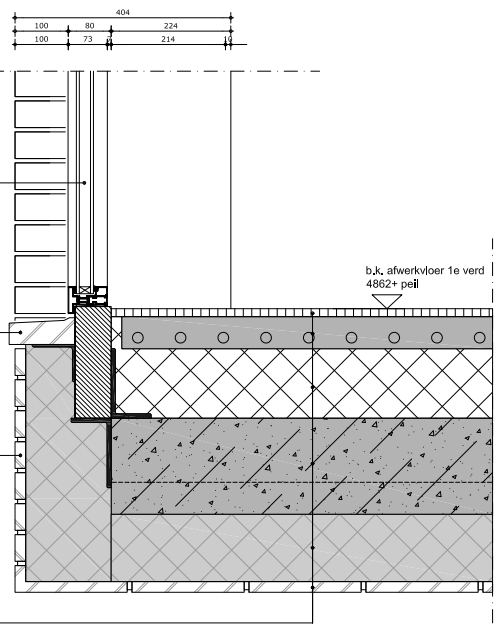
- Vast kozijn**
- aluminium profiel, Metaglas XV-1 voorramdialle en gepoedercoat, kleur orfijgroen
 - glas HR++ Uw= 1,45 W/m2K
 - houten staalkoep bevestigd aan hoekijzer
 - EPDM-folie



V-5

schaal: 1:15
omschrijving: Erker balustrade 2e verd.
locatie: Zuid-Westgevel

- Vast kozijn**
- aluminium profiel, Metaglas XV-1 voorramdialle en gepoedercoat, kleur orfijgroen
 - glas HR++ Uw= 1,45 W/m2K
 - houten staalkoep bevestigd aan hoekijzer
 - EPDM-folie



V-7

schaal: 1:15
omschrijving: Erker balustrade 1e verd.
locatie: Zuid-Westgevel

- Opbouw vloer l.p.v. erker**
- afwerking vloer 15 mm
 - arystolvloer verend opgelegd 60mm
 - ind. zone voor vloerwarming 25mm
 - drukvaste EPS isolatie 130mm
 - breedplaatbaar constructieve dikte 180 mm
 - volgens opgave constructeur
 - E-board, isolatie 126mm
 - steenspijs 20mm gegooeld en verlijmd op E-board

- Metselwerk verticaal versprekend**
- handgevormde steenspijs gegooeld en verlijmd op E-board, drukvaste isolatie 6160mm, R=waarde= 6,0

- Te openen kozijn**
- Schuifruit in 2 delen
 - Aluminium profiel
 - Metaglas XV-17 voorramdialle en gepoedercoat, kleur orfijgroen
 - Glas HR++ Uw= 1,45 W/m2K
 - houten staalkoep bevestigd op breedplaatbaar
 - EPDM-folie

- Terrasoverkleding**
- keramische tegels 20mm
 - laagdrager ter afdekking tegels
 - bitumtreuse laag conform NEN 6093 l.b.v. dakafdekking op afschot gelegi (16mm/m)
 - drukvaste EPS 160mm
 - breedplaatbaar 180mm
 - stuwerk 10mm

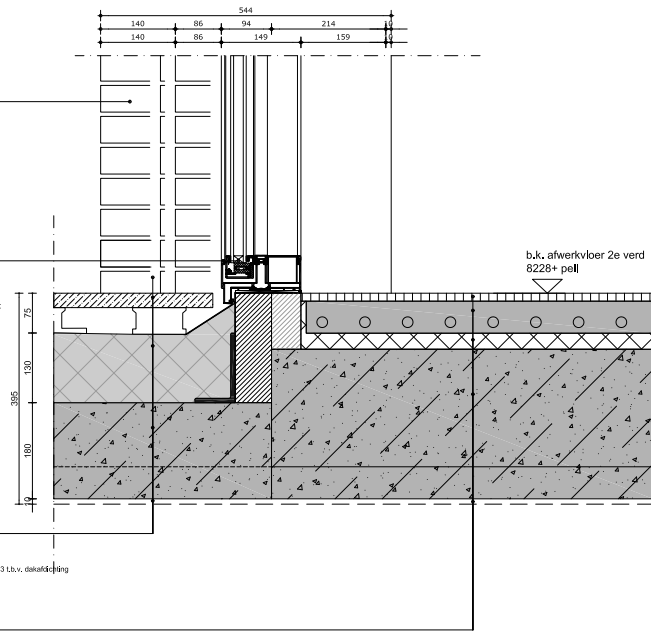
- Opbouw vloer**
- afwerking vloer 15 mm
 - arystolvloer verend opgelegd 60mm
 - ind. zone voor vloerwarming 25mm
 - drukvaste EPS isolatie 30mm
 - breedplaatbaar constructieve dikte 280 mm
 - volgens opgave constructeur
 - stuwerk 10mm

- Opbouw vloer**
- afwerking vloer 15mm
 - arystolvloer verend opgelegd 60mm
 - ind. zone voor vloerwarming 25mm
 - drukvaste EPS isolatie 30mm
 - breedplaatbaar constructieve dikte 280mm
 - volgens opgave constructeur
 - stuwerk 10mm

- Opbouw vloer l.p.v. erker en verrijking vloer**
- afwerking vloer 15mm
 - arystolvloer verend opgelegd 60mm
 - ind. zone voor vloerwarming 25mm
 - drukvaste EPS isolatie 130mm
 - breedplaatbaar constructieve dikte 180mm
 - volgens opgave constructeur
 - E-board, isolatie 126mm
 - steenspijs 20mm handgevoerd gegooeld verlijmd op E-board

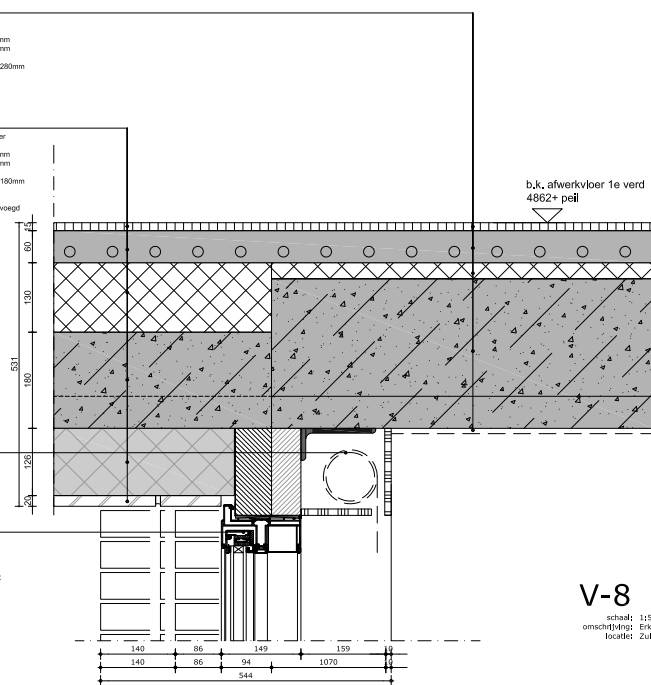
- Binnenoverkleding (als optie) in loof (afgevoerd met glasblokken)**

- Te openen kozijn**
- Schuifruit in 2 delen
 - Aluminium profiel
 - Metaglas XV-17 voorramdialle en gepoedercoat, kleur orfijgroen
 - Glas HR++ Uw= 1,45 W/m2K
 - houten staalkoep bevestigd op breedplaatbaar
 - EPDM-folie



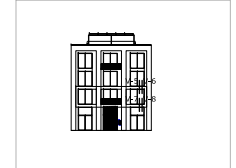
V-6

schaal: 1:15
omschrijving: Erker gevel 2e verd.
locatie: Zuid-Westgevel



V-8

schaal: 1:15
omschrijving: Erker gevel 1e verd.
locatie: Zuid-Westgevel



Zuid-Westgevel 1:1500

Renvoet en Symbolen:

[Symbol]	sedum/groendak 150mm
[Symbol]	balken gevelsteen (20mm, 50mm, 100mm)
[Symbol]	isolatie hardzaacht (100mm, 150mm, 200mm)
[Symbol]	kalkzandsteen dragend en scheijfend (100mm, 150mm, 214mm, 250mm)
[Symbol]	afwerkvloer 105mm
[Symbol]	betonwand prefab / i.s.w. (214mm, 250mm, 300mm)
[Symbol]	betonvloer - breedplaatbaar l.b.v. (250mm, 280mm)
[Symbol]	kanalplaatbaar 200mm

- Bijzondere informatie kavelt:**
- Omschrijving: Amsterdams
 - sectienummer: AG
 - Kadasteraal nummer: 1615 en 1683
 - Kavelt-ID: 900 m2 BVO
 - P&B: 1,2m +NAP

- Bijzondere documenten adviseurs:**
- constructeur: Pleters Bouwtechniek, H. M. Gibben
 - adviseur voor installaties, EPC, brandveiligheid: daglicht: Nieman, S. Kees

- ALGEMEEN:**
- brandwerendheid
 - rookdraagconstructie: 60 min
 - complete beschikking: 60 min.
 - **ALLE MAATVOERINGEN IN HET WERK CONTROLLEREN.** uitvoering/maatvoering is ter controle van aannemer
 - afdekking en afwerking constructie volgens constructeur
 - verwerking ventilatievoeren en daglichtberekening volgens installatie adviseur
 - kwaliteitsverklaring en gelijkwaardigheidsverklaring door aannemer
 - vigerende eisen conform bouwbesluit
 - m.b. R=waarden van Rc vloer= 4,5 m2K/W Rc gevel= 5,5 m2K/W Rc dak= 7,0 m2K/W

NORMERING VAN TOEPASSING

constructieve veiligheids	NEN 3132
brandwerendheid	NEN 6098
brandvoortplanting	NEN 6098
rookdichtheid	NEN 6098
rookmelder	NEN 2355
veiligheids	NEN 1587
centrale verandering	NEN 3028
normenopbouw	NEN 7120
risicoprognoses	NEN 3215
afdekking	NEN 2560
brandwerendheid	NEN 5087
doorvoerbekleding	NEN 3569

- opdrachtgever** CPO groep IAMSTELDREEM
Churchill-baan 164
1078 GN Amsterdam
- locatie** kavelt 4D
Bella Vistastraat, Amsterdam
- project** CPO plan met 5 appartementen
- projectnummer** P 0959
- tekeningsnummer** OV-A-150

- omschrijving** Verticale details Zuid-westgevel erker
- datum** 2019-1-10
- schaal** 1:5
- paginformat** A1
- status** definitief
- afdeling** -
- afgevaardigd** -
- bouwsoort** Omgevingsvergunning