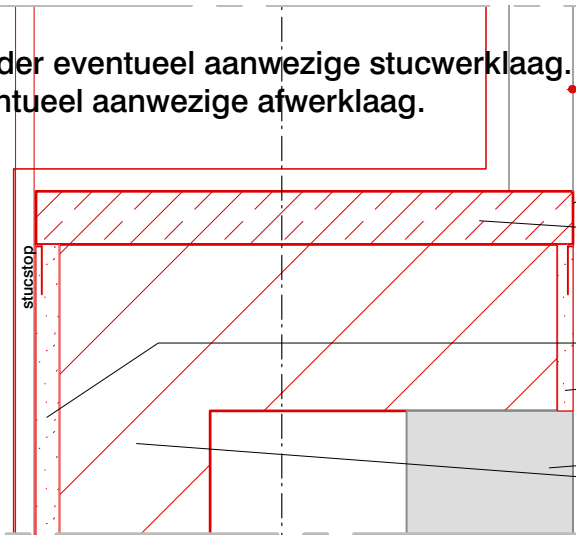


**Algemeen:**  
 Bestaande betonconstructie getekend zonder eventueel aanwezige stucwerklaag.  
 Bestaande wanden getekend inclusief eventueel aanwezige afwerklaag.



Bestaande oorspronkelijke kolombekleding handhaven.

Zijkant in 1 vlak met wandafwerking.

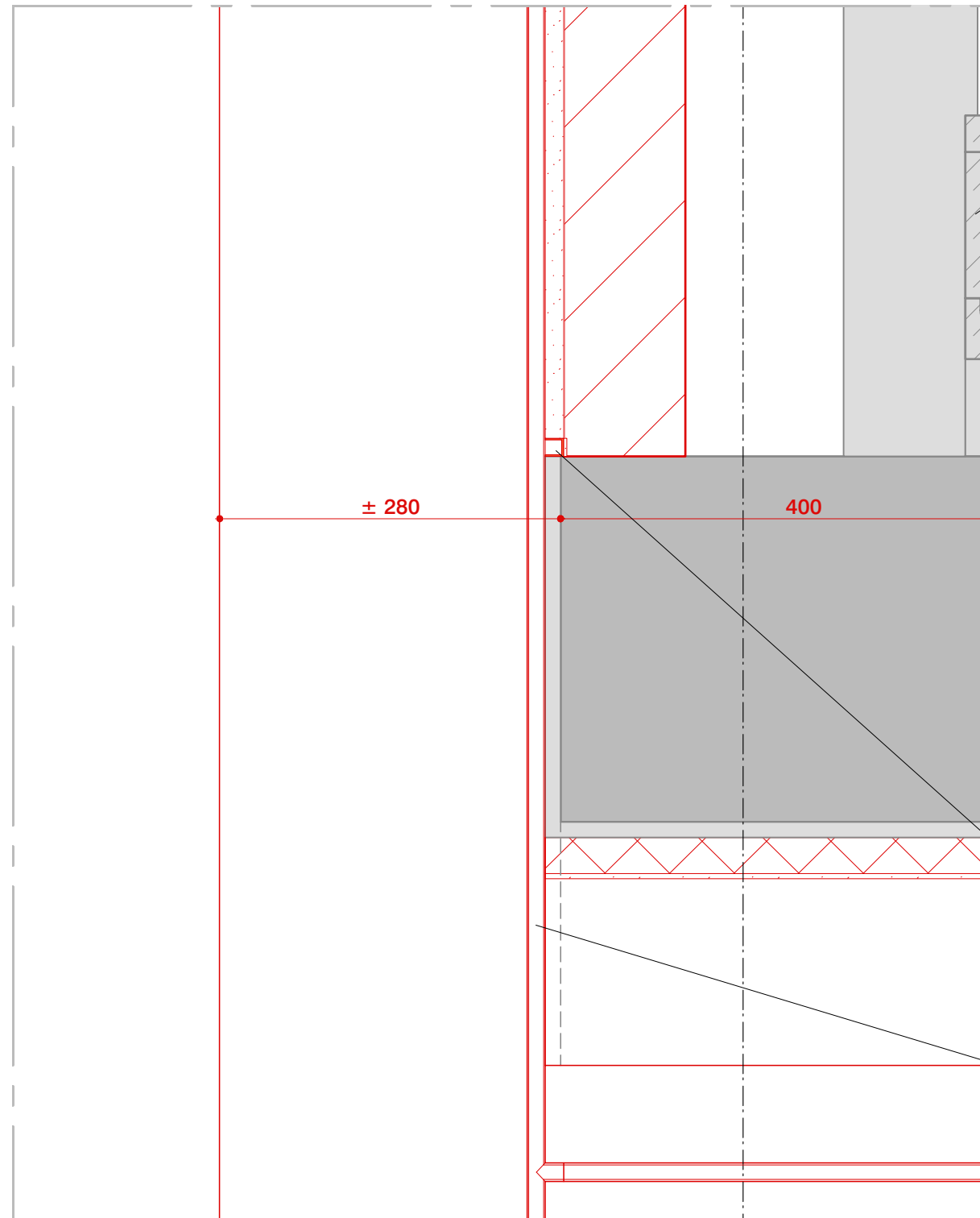
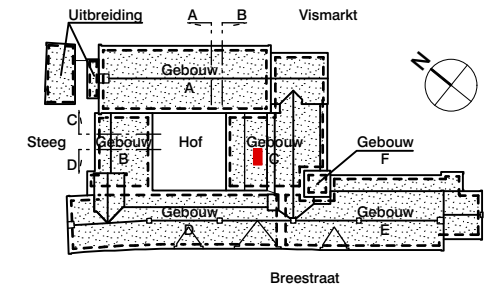
b.k. borstwering  
1000+vp

Nieuwe afdekker borstwering als oorspronkelijke afdekkers borstwering. (materiaal, dikte en afwerking)

Nieuwe wandafwerking als oorspronkelijke omliggende wandafwerking.

Bestaande wand inclusief afwerking handhaven. (mag niet beschadigd worden)

Nieuwe wand kalkzandsteen incl. voorzieningen t.b.v. benodigde stabiliteit borstwering.



Bestaande monumentale natuursteen plint handhaven. (mag niet beschadigd worden)

Bestaande monumentale vloerafwerking handhaven. (mag niet beschadigd worden)

b.k. vloerafwerking  
vloerpeil (bestaand)

Bestaande vloerconstructie.

50mm aerocrete gasbeton, bestaand oorspronkelijk.

Voor plafond, zie plafondtekening en kleur- en materiaalstaat int.

Schaduwvoeg d.m.v. aluminium U-profiel in kleur, breed 15mm, hoog 15mm, onzichtbaar bevestigen, in stucwerk opnemen.  
 Koppelingen in verstek, hele lengten gebruiken, geen naden, kleur als kleur wandafwerking.

## Detail borstwering stadsfoyer 1e verd.

Project

**Stadhuis Leiden**

Stadhuisplein 1, 2311 EJ Leiden

Onderdeel

**Detail D.270-V1**

-

-

Tekeningnummer

**2210 UO 100**

Datum concept: Schaal

1:5

Formaat

A3

Datum definitief: 05-06-2020

Wijz. datum

Fase

uitvoeringsgereed ontwerp

Status

definitief

Opdrachtgever

Gemeente Leiden

Architect

**OFFICE WINHOV**

**studio Inse** AMSTERDAM

Johan van Hasseltweg 2 E1, 1022 WV, Amsterdam  
 tel. +31 20 684 44 46, office@winhov.nl