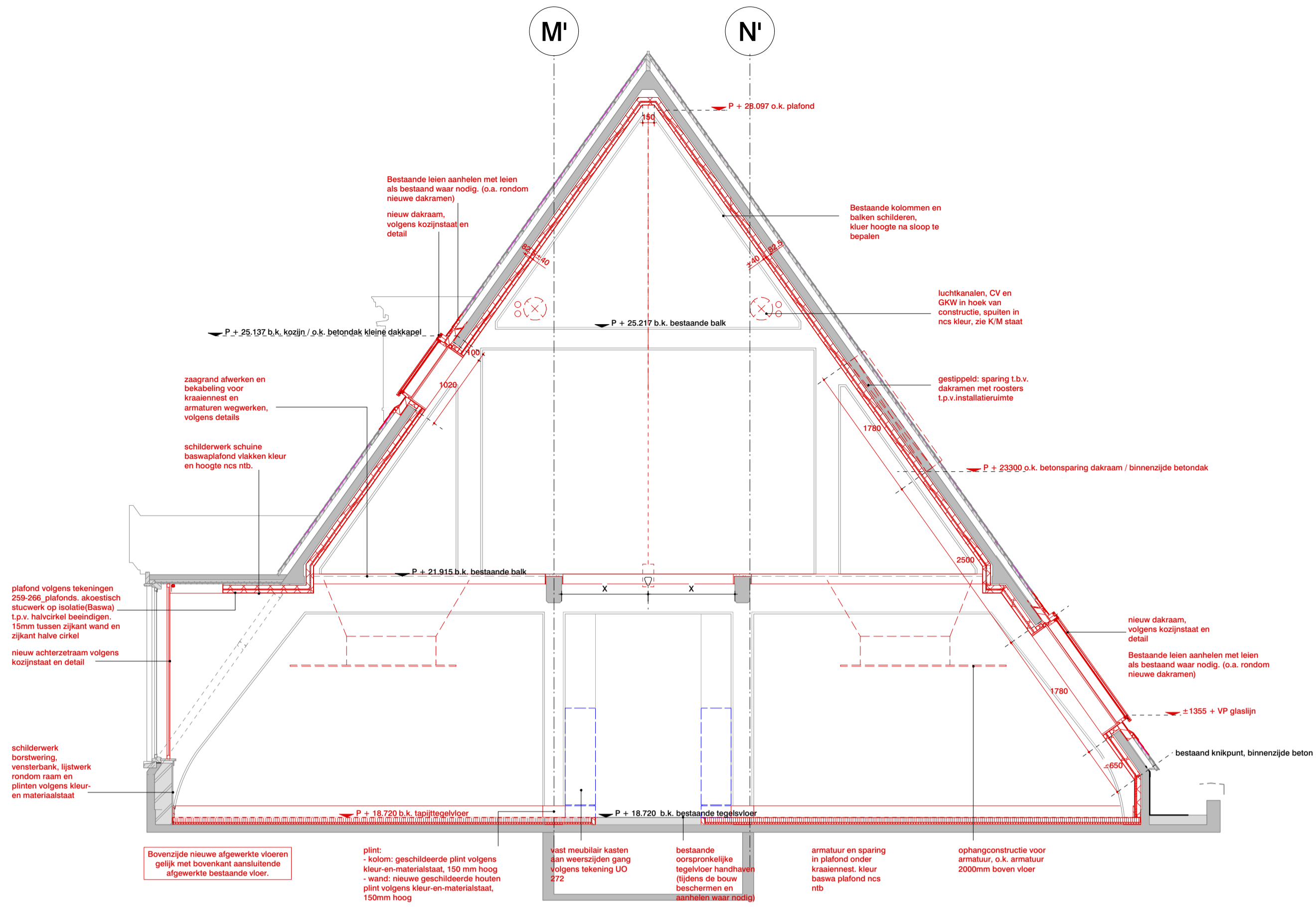
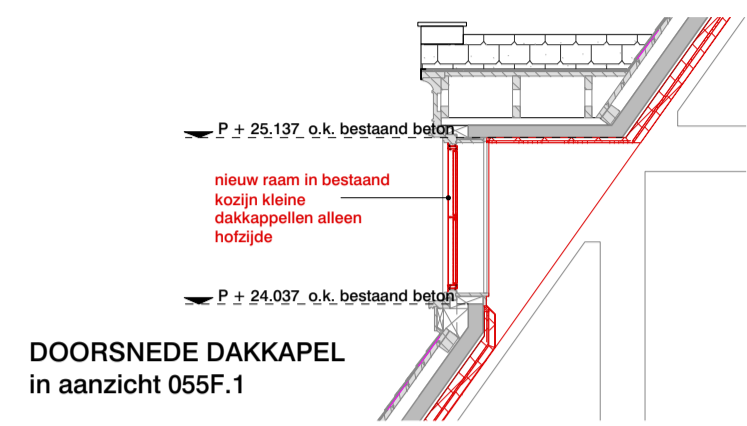
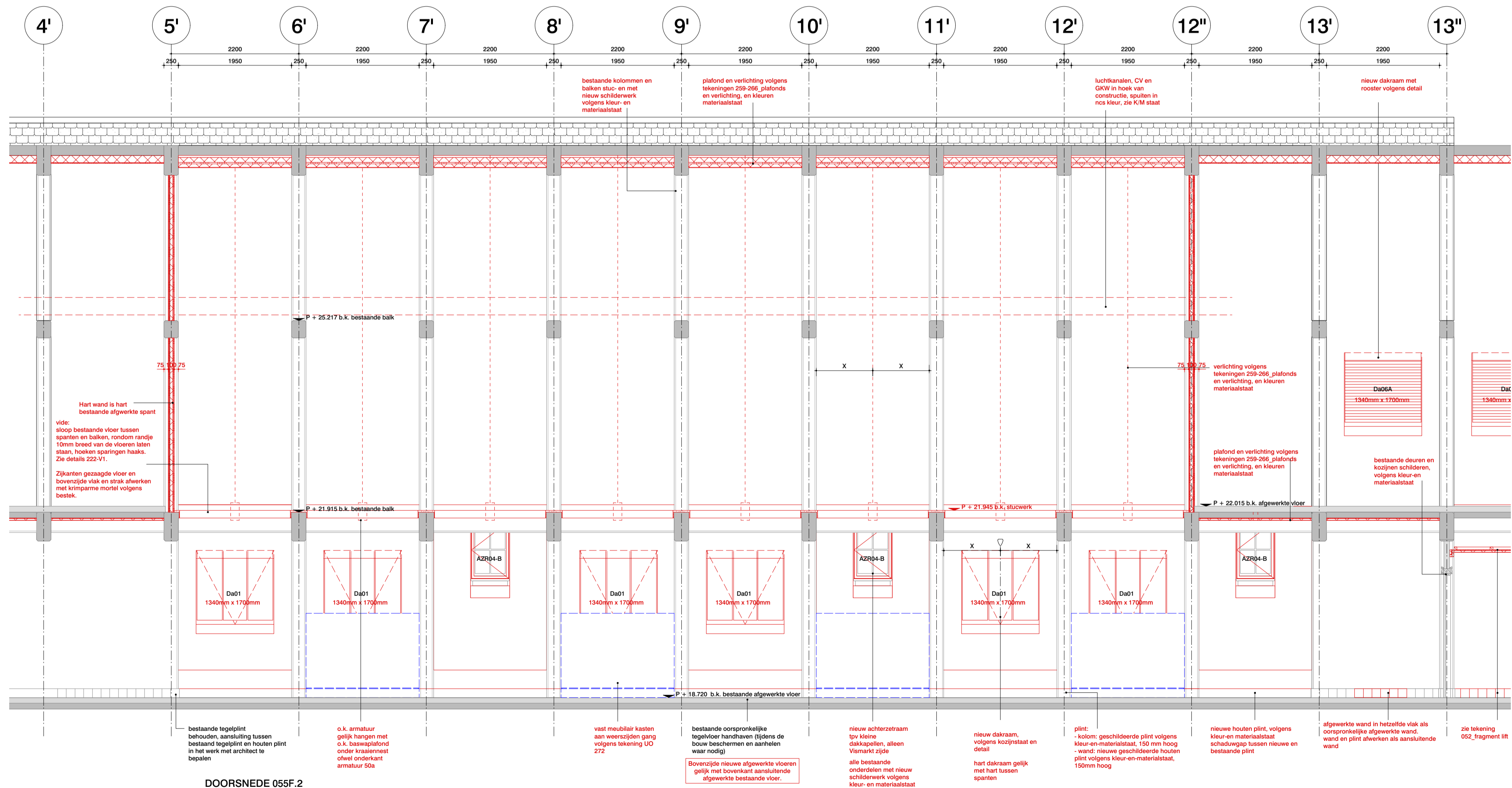


DOORSNEDE DAKKAPTEL  
in aanzicht 055F.1



DOORSNEDE 055F.1



DOORSNEDE 055F.2

Bronvermelding informatie tekening

Fragmenttekeningen zijn leidend over overzichtstekeningen.

- Peilmaten en hoogtemaatvoering afkomstig van originele architecttekeningen Blauw:
- 20 - kelderplan, juli 1935
  - 21 - plan beg. grond Vischmarkt, juli 1935
  - 22 - plan 1e verd. Vischm. beg. grond Breest., juli 1935
  - 23 - plan 2e verd. Vischm. hoofdverd. Breest., juli 1935
  - 24 - plan 3e verd. Vischmarkt, juli 1935
  - 25 - plan 4e verd. & zoldierplan, juli 1935
  - 26 - doorsneden AB & CD, juli 1935
  - 27 - doorsneden EF & GH, juli 1935
  - 28 - doorsneden IK, LM & PQ, juli 1935
  - 29 - achtergevel en doorsnede NO, juli 1935
  - 30 - doorsneden RS, TU, VW & XY, juli 1935
  - 31 - gevel Koornbrugsteeg, juli 1935
  - 32 - gevel Vischmarkt, juli 1935
  - 33 - gevel Breestraat, juli 1935

Tekeningen op onderdelen aangepast volgens originele archfekttekeningen Blauw:

- constructie tekeningen,
- interieur tekeningen

Bestaande betonconstructie getekend zonder eventueel aanwezige stucwerklaag

Disclaimer maatvoering

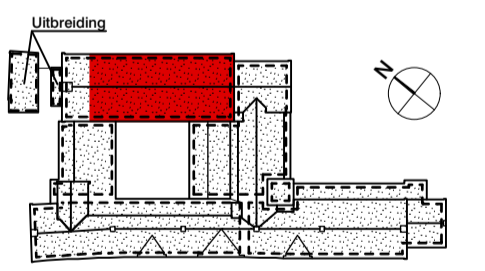
De maatvoering is overgenomen uit diverse bronnen, de stramenen uit DWG tekeningen 2014-10-13. Aan de informatie kan geen rechten worden ontleend. Alle maten dienen in het werk gecontroleerd te worden.

Renvooi

- Bestaande bouwkundige constructie, (indien dragend zie gegevens const.)
- Bestaand metselwerk.
- Bestaand natuursteen.

- Maatvoering zwart, bestaande maatvoering in het werk door aanmerker te controleren.
- Maatvoering rood, maatvoering nieuwe onderdelen. Indien  $\neq$  dan is de maat met  $\pm$  de restmaat.

- Beton l.h.w.g. nieuw, zie ook gegevens constructeur.
- Beton prefab nieuw, zie ook gegevens constructeur.
- Gevelmetselwerk nieuw, voor uitvoering en type zie kleur en materiaalstaat.
- Kalkzandsteen nieuw, indien dragend zie tekeningen constructeur.
- Terrazzo nieuw, voor uitvoering en type zie kleur en materiaalstaat.
- Natuursteen nieuw, voor uitvoering en type zie kleur en materiaalstaat.
- Naaltdoed nieuw, zie ook kleur en materiaalstaat.
- Hardhout nieuw, zie ook kleur en materiaalstaat.
- Isolatie nieuw, type volgens bestek, Rc waarde als aangegeven.
- Multiplex nieuw, exacte uitvoering, kwaliteit volgens bestek.
- Gipsvezelplaat nieuw, afwerking volgens afwerkstaat.
- Staal nieuw.
- Binnenwand nieuw, metal stud.
- Voorzetwand nieuw, metal stud.
- Vloerafwerking terrazzo, nieuw.
- Vloertegels, bestaand.
- Vloertegels nieuw.
- Gebouwtree.
- Vloerpeil aanduiding bestaand.
- Nieuwe vloerpeil aanduiding.
- brandscheiding 30 minuten brandwerend
- brandscheiding 60 minuten brandwerend
- 30 minuten WBDBO.
- 30 minuten WBDBO zelfsluitend.
- 60 minuten WBDBO zelfsluitend.
- 30 minuten WBDBO (alleen glas) zelfsluitend
- 30 minuten WBDBO (geveelaanzicht)



Project  
**Stadhuis Leiden**  
Stadhuisplein 1, 2311 EJ Leiden

Onderdeel  
**fragment**  
zolderverdieping  
doorsneden

Tekeningnummer  
**2210 UO 055F**

Datum Schaal Formaat  
05-06-2020 1:50 A1

Fase Status  
uitvoeringsgereed ontwerp definitief

Opdrachtgever  
Gemeente Leiden

Architect  
**OFFICE WINHOV**  
**studio Inse** AMSTERDAM

Johan van Hasseltweg 2 E1, 1022 WW Amsterdam,  
tel. +31 20 684 44 46, office@winhov.nl