

**ARCHITECTUUR**

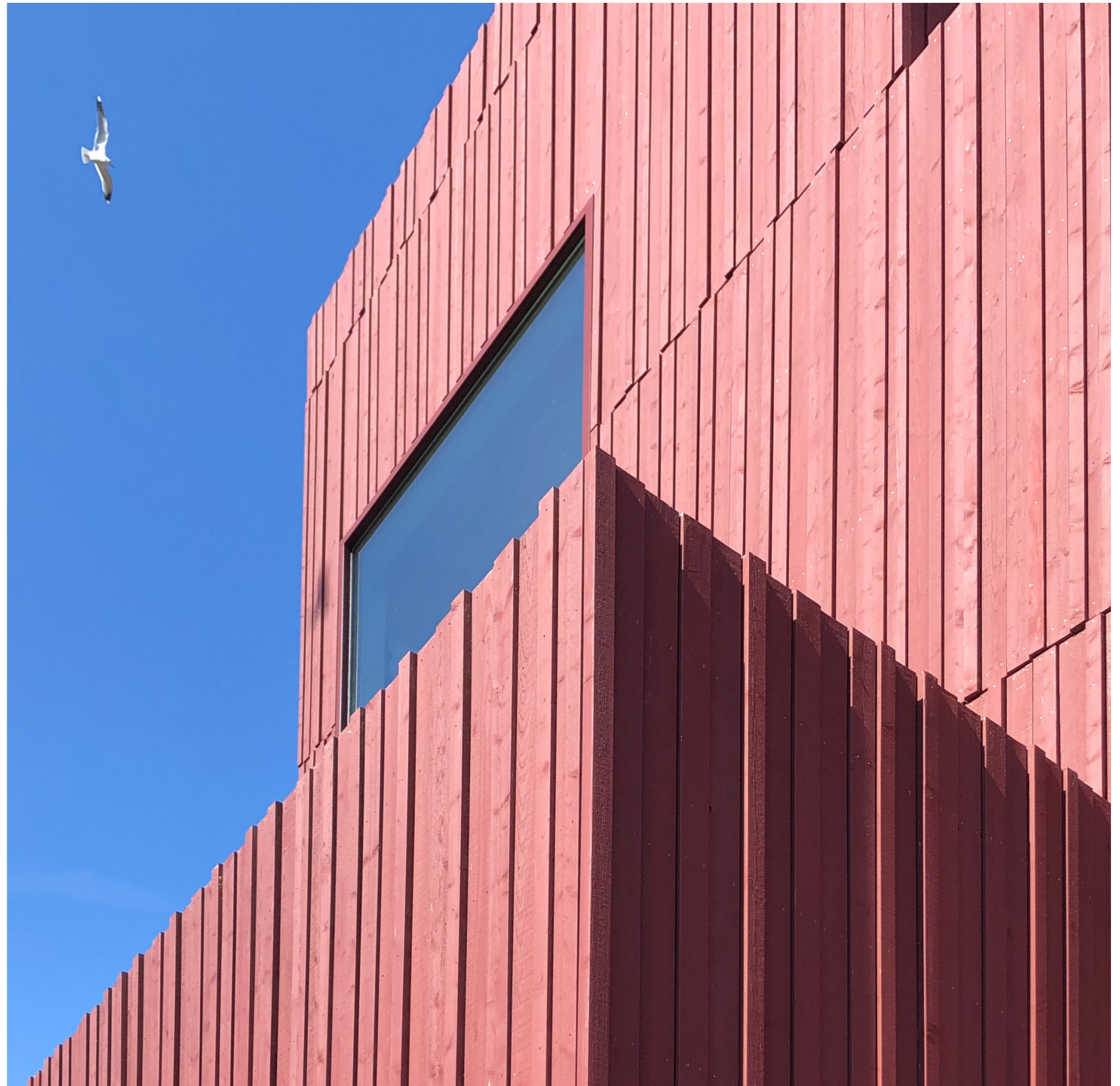
**MAKEN**

*Kaappark*



# *Gestapelde houten woningen midden in het park in Rotterdam*

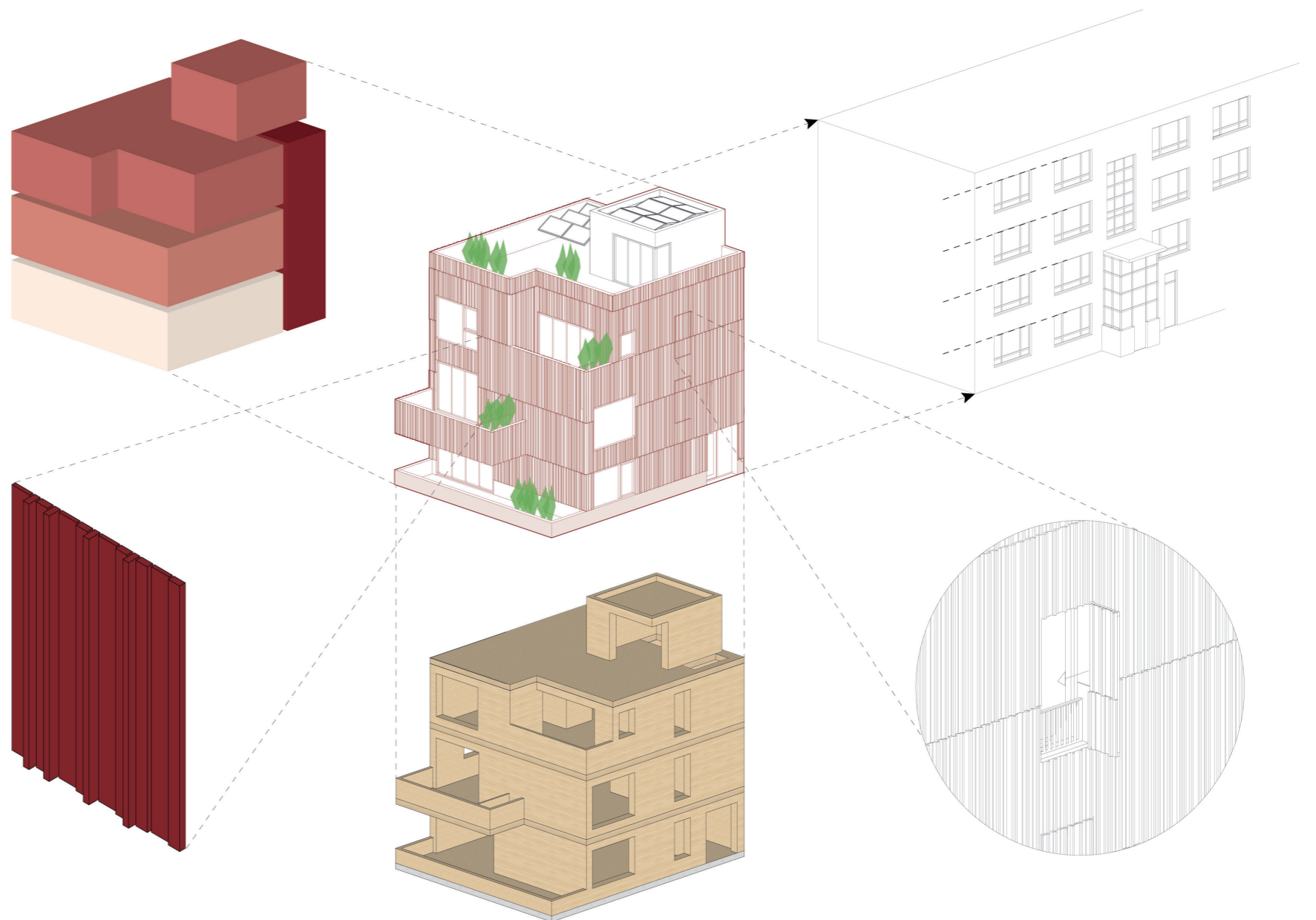
opdrachtgever: collectief particulier opdrachtgeverschap  
aannemer: Bouwbedrijf Engels & Verbiest  
jaar: 2019 – 2022  
locatie: Rotterdam  
type: woningbouw  
woningenaantal: 3 appartementen  
oppervlakte: 278m<sup>2</sup> GO  
projectteam: Ferry in 't Veld, Noëlle Dooper



## Beeindiging van het bestaande bouwblok

Het gebouw is ontworpen als eigentijdse toevoeging aan een bestaand blok. Zo krijgt deze een passende beeindiging en kijkt het park niet uit op een dichte muur. Lijnen van het bestaande blok zijn doorgetrokken in het nieuwe gebouw, zo sluit de balkonrand van de daktuin aan op de dakrand van het bestaande gebouw. Daarnaast worden de lijnen van de ramen van het bestaande gebouw doorgetrokken in de gevel. Om aan te sluiten bij het rode baksteen hebben we gekozen voor een rode afwerking van de hout.

Om het gebouw zo duurzaam mogelijk te maken is het vrijwel het volledige gebouw van hout gemaakt. Massief houten wanden en vloeren van cross laminated timber (CLT) en een houten gevelbekleding. De gevelafwerking bestaat uit een interessant spel van latten met verschillende diktes en breedtes waardoor er veel dynamiek ontstaat in de gevel. De meer gesloten gevels zitten aan de zijkanten van het bouwblok terwijl het gebouw aan kopse kant opent naar het park toe door middel van grote ramen die veel licht binnenlaten. De leefruimtes zitten aan deze gevel zodat je de hele dag kan genieten van het park.



*CLT als toevoeging aan het interieur*

