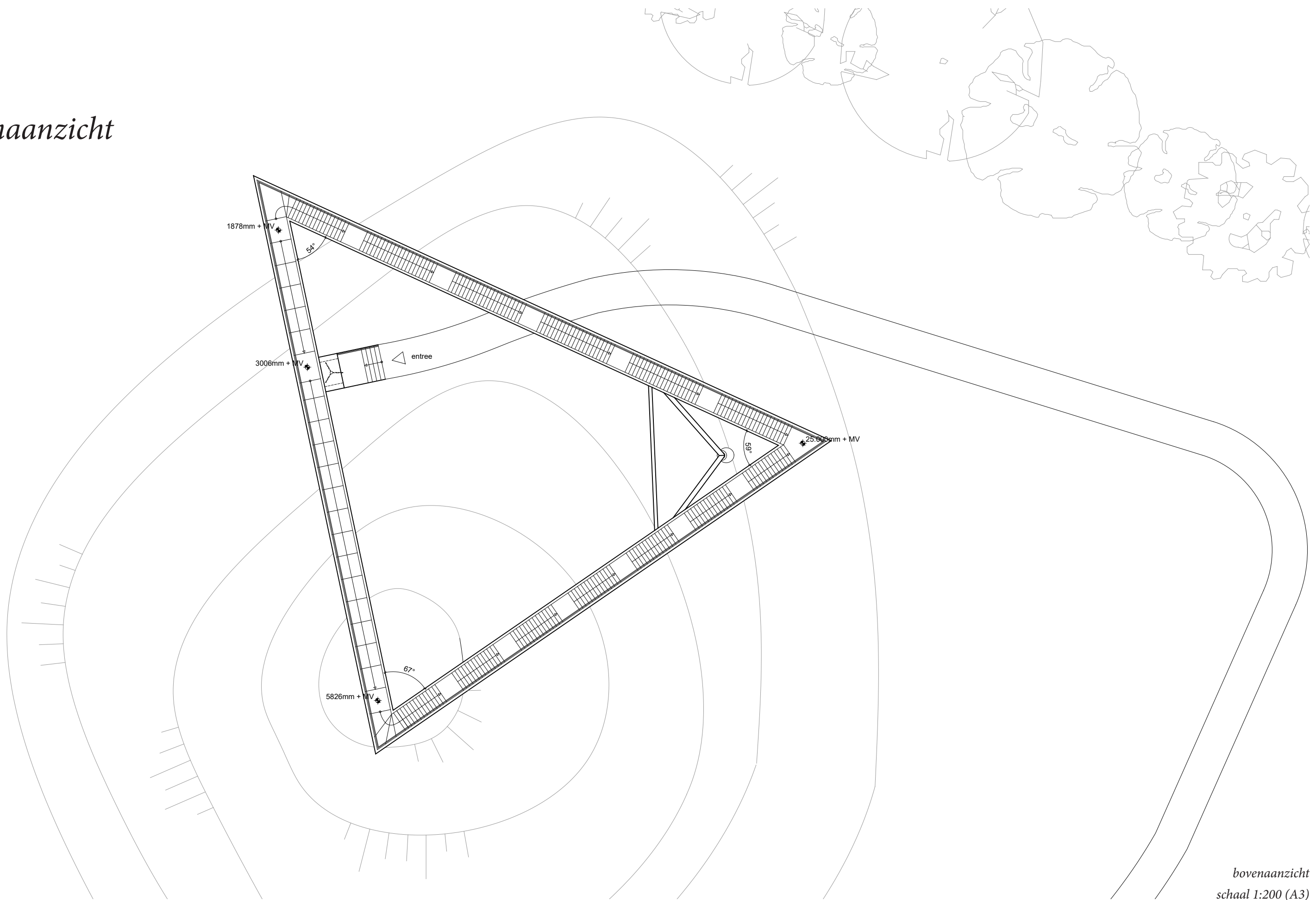


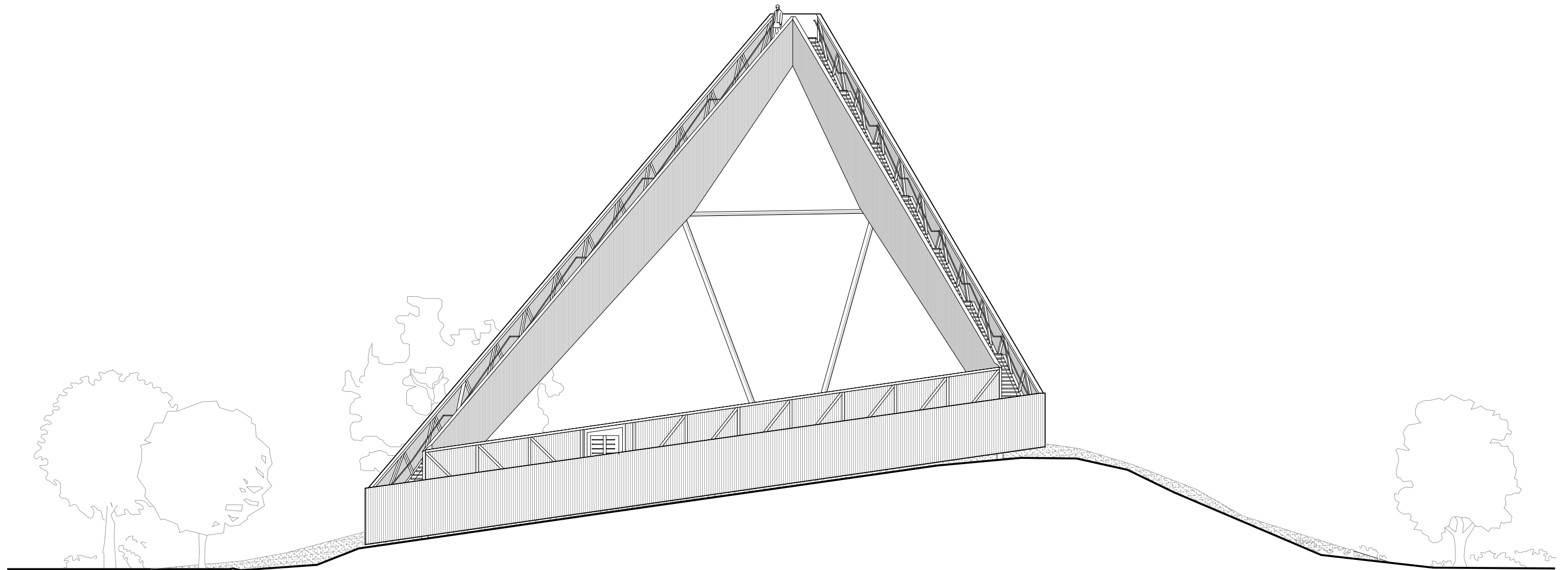
# Bovenaanzicht



bovenaanzicht  
schaal 1:200 (A3)

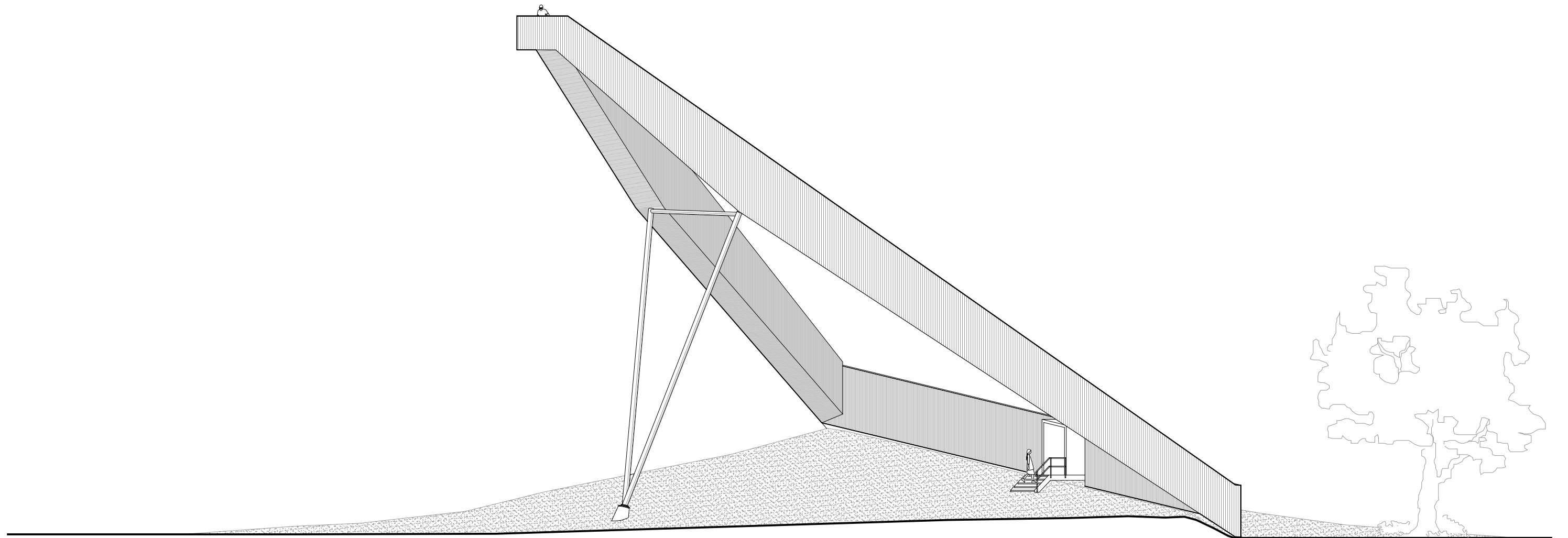


*Vooraanzicht*



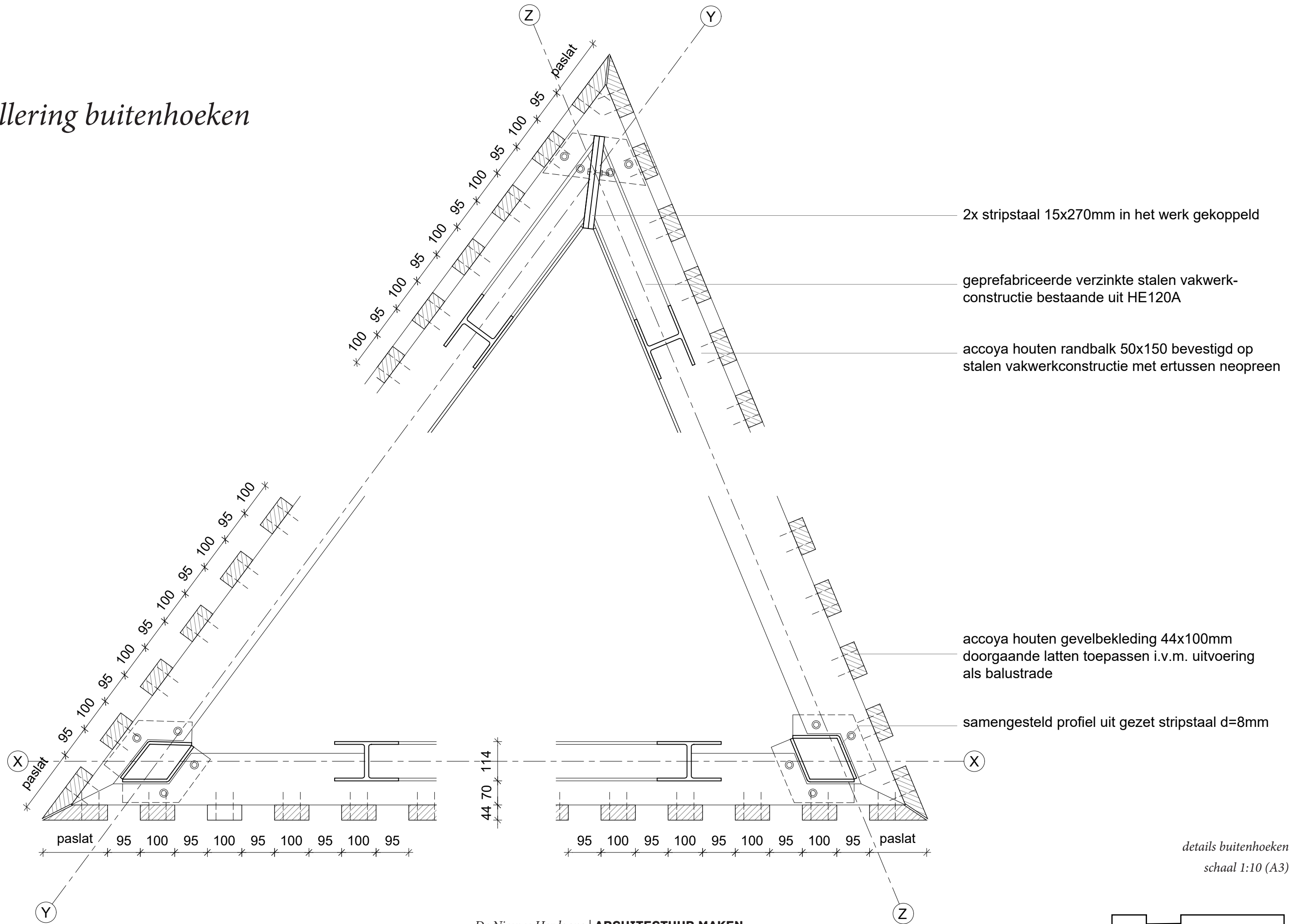
*aanzicht landbrug, zuidwestgevel  
schaal 1:200 (A3)*

# Zijaanzicht



*aanzicht V-kolom, noordoostgevel*  
*schaal 1:200 (A3)*

# Detailering buitenhoeken



2x stripstaal 15x270mm in het werk gekoppeld

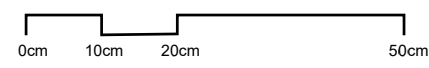
geprefabriceerde verzinkte stalen vakwerkconstructie bestaande uit HE120A

accoya houten randbalk 50x150 bevestigd op stalen vakwerkconstructie met ertussen neopreen

accoya houten gevelbekleding 44x100mm doorgaande latten toepassen i.v.m. uitvoering als balustrade

samengesteld profiel uit gezet stripstaal d=8mm

details buitenhoeken  
schaal 1:10 (A3)



*Detailering buitenhoeken*

