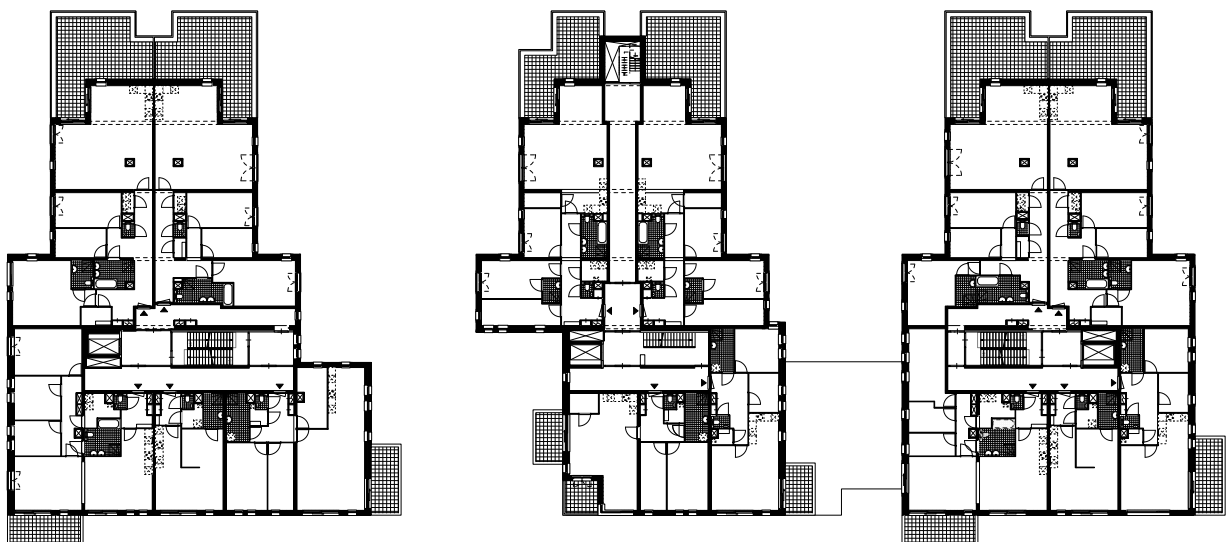


Plattegrond begane grond. De woningen op de begane grond hebben terrassen aan de binnenhoven of aan de straat. De begane grond verdieping is 80 cm verhoogd ten opzichte van het maaiveld waardoor de woningen en buitenruimtes op de begane grond meer privacy hebben.



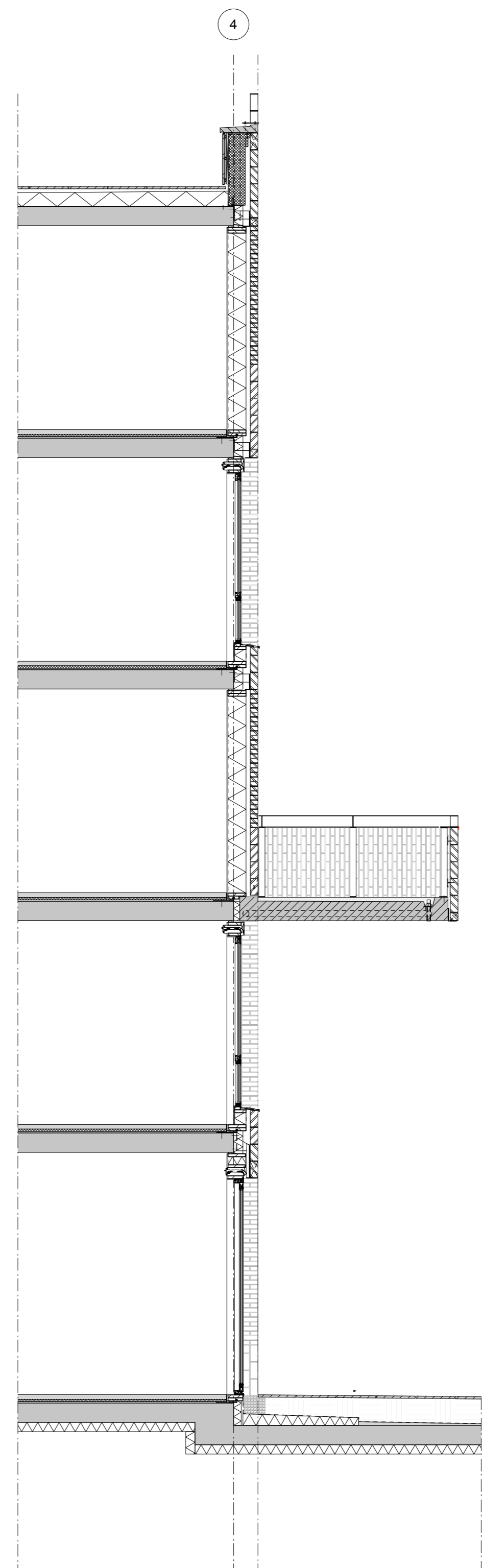
Plattegrond 4e verdieping. Het volume bestaat uit drie bouwdelen die getrapd oplopen van vier bouwlagen aan de noordkant tot maximaal 9 bouwlagen aan de zuidkant.





Oostgevel 2 | doorsnede 4

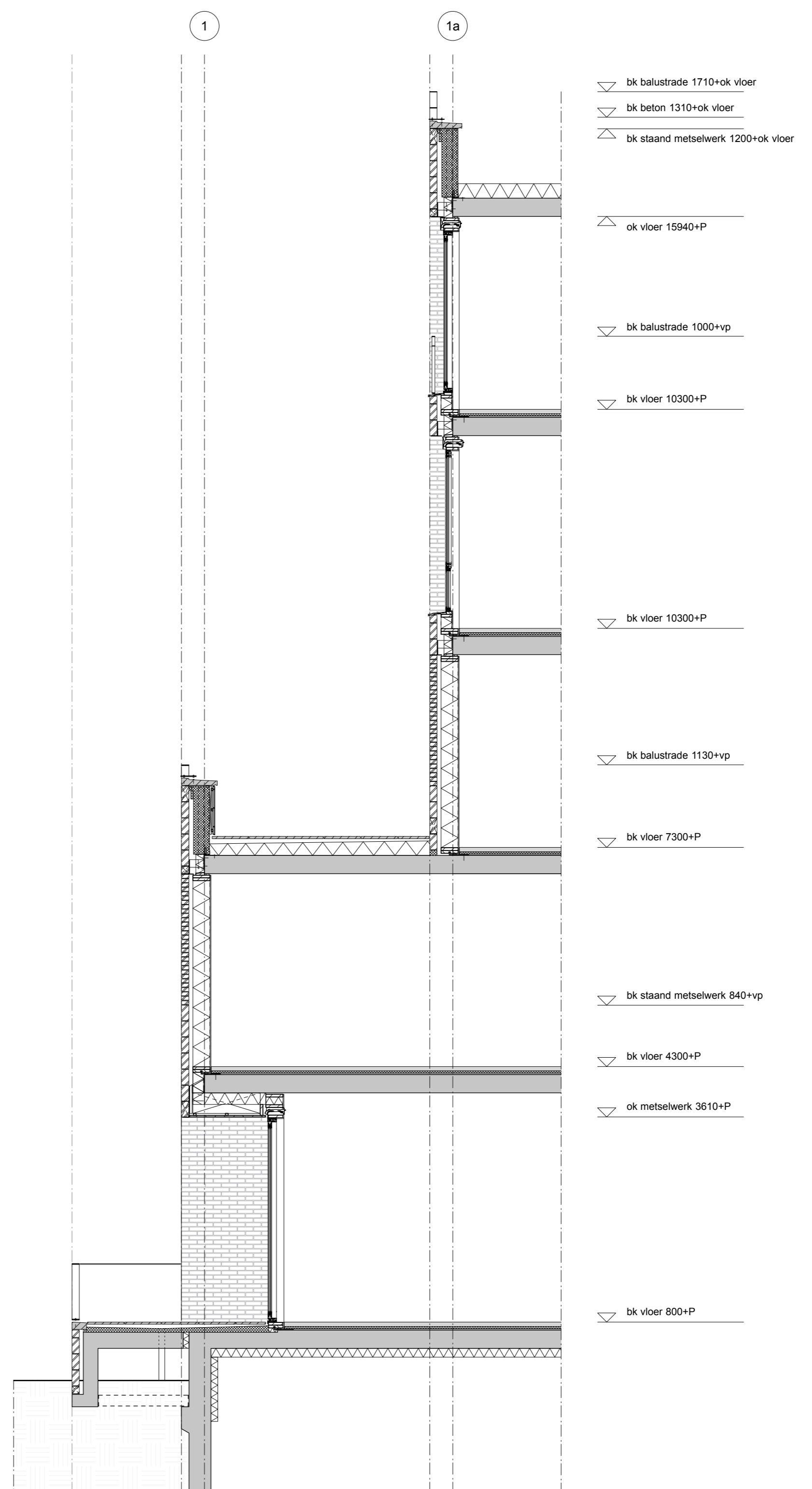
- bk balustrade 1710+ok vloer ▾
- bk beton 1310+ok vloer ▾
- bk staand metselwerk 1200+ok vloer ▾
  
- ok dakvloer 15940+P ▴
  
- bk vloer 10300+P ▾
  
- bk vloer 10300+P ▾
  
- bk balustrade 1000+vp ▾
- bk vloer 7300+P ▾
  
- bk staand metselwerk 840+vp ▾
- bk vloer 4300+P ▾
- ok metselwerk 3610+P ▾
  
- bk vloer 800+P ▾







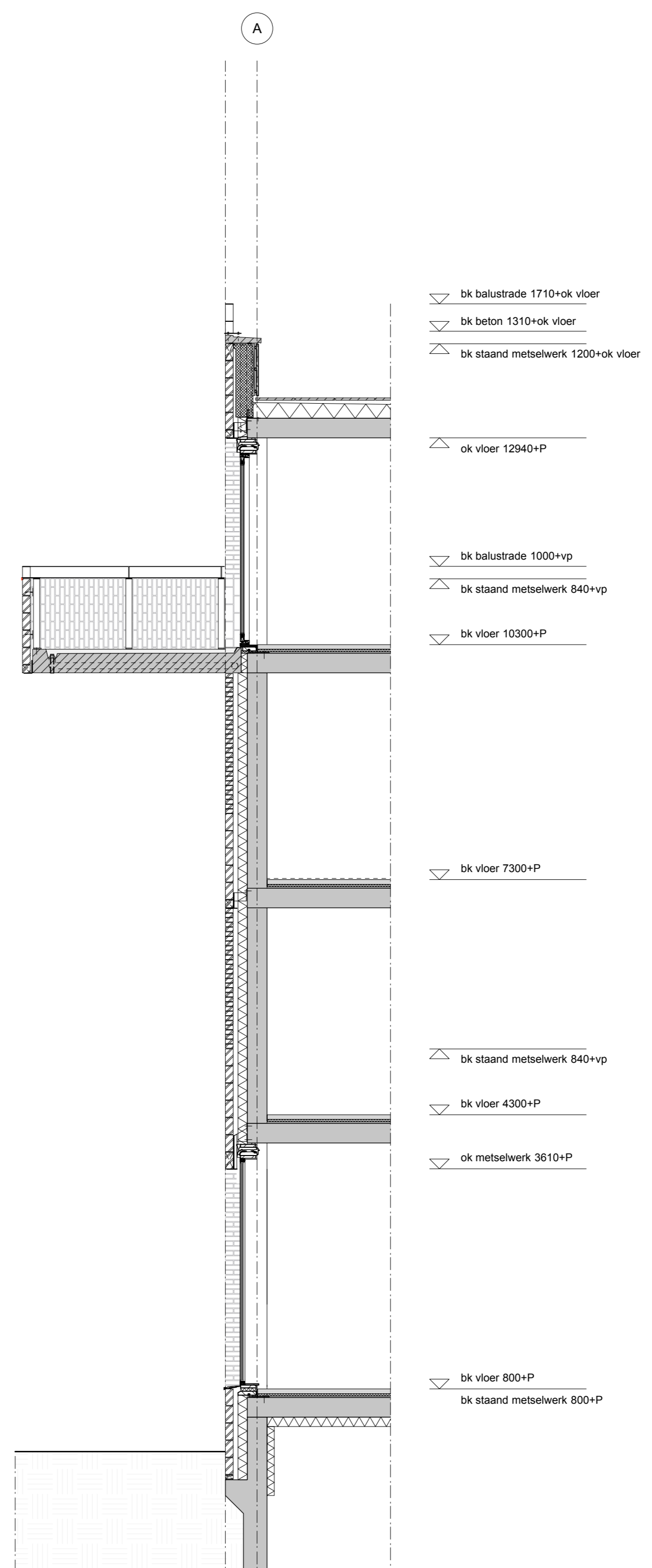
Westgevel I doorsnede 3







Noordgevel I doorsnede 2



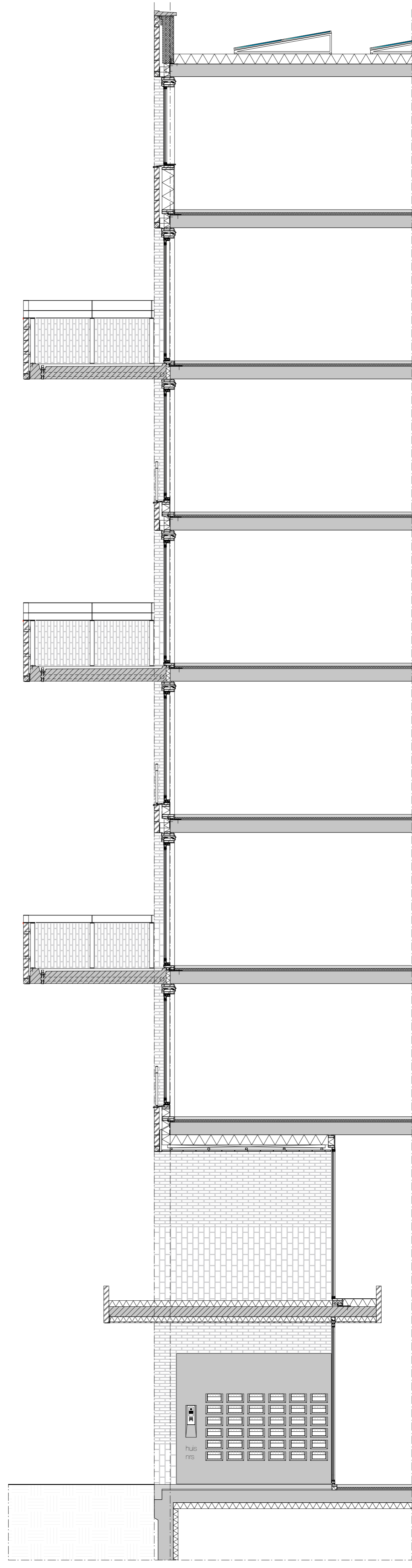


1



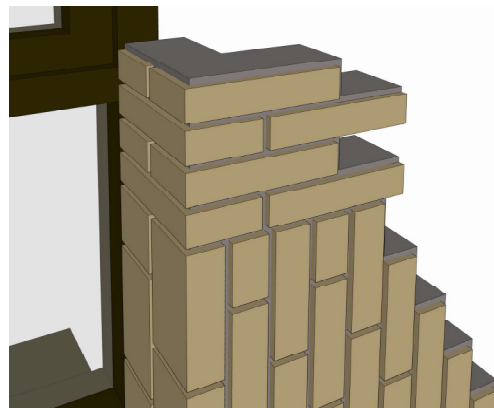
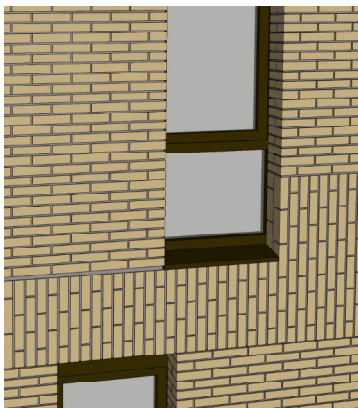
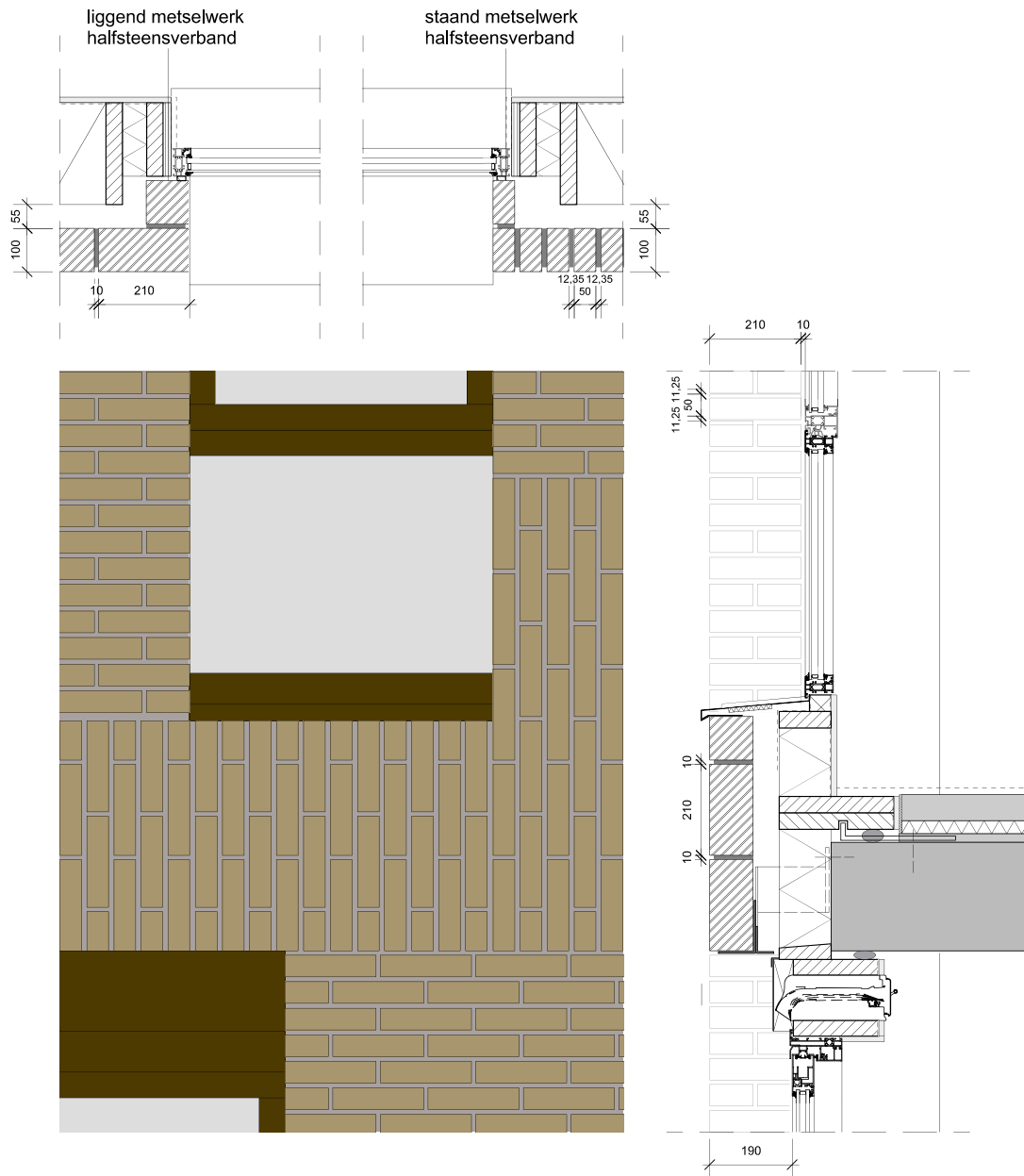
Zuidgevel I doorsnede 1

H

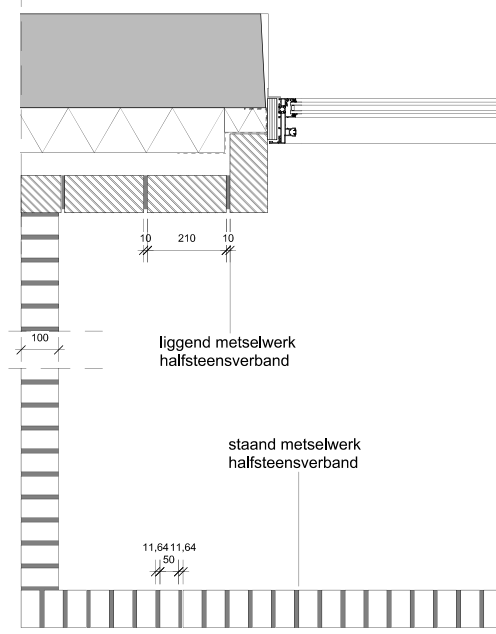
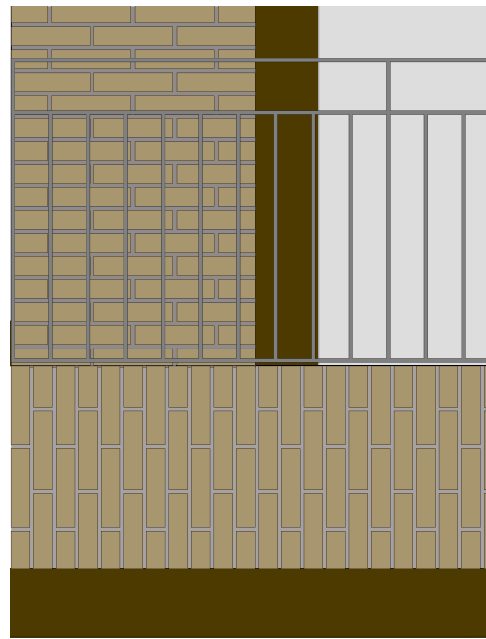
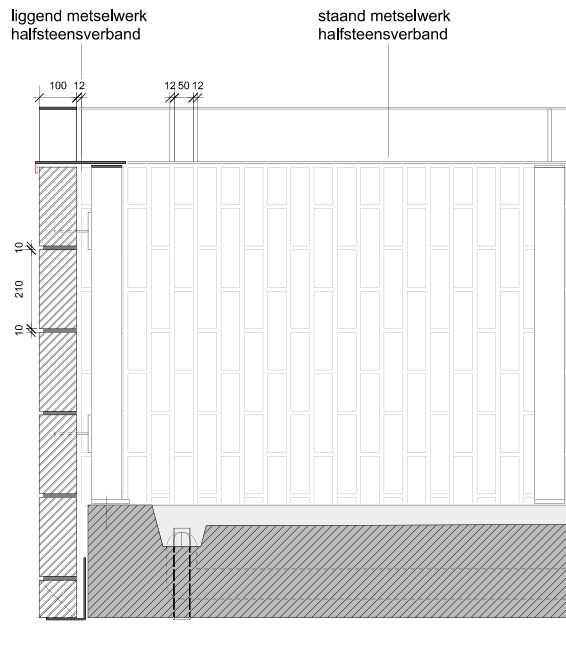


- ▽ bk beton 1310+ok vloer
- △ bk staand metselwerk 1200+ok vloer
- ▽ bk dak 28400+P
- △ ok vloer 27940+P
- ▽ bk balustrade 1200+vp
- ▽ bk staand metselwerk 840+vp
- ▽ bk vloer 25300+P
- ▽ bk balustrade 1200+vp
- ▽ bk staand metselwerk 840+vp
- ▽ bk vloer 22300+P
- ▽ bk balustrade 1200+vp
- ▽ bk staand metselwerk 840+vp
- ▽ bk vloer 19300+P
- ▽ bk balustrade 1200+vp
- ▽ bk staand metselwerk 840+vp
- ▽ bk vloer 16300+P
- ▽ bk balustrade 1000+vp
- △ bk staand metselwerk 840+vp
- ▽ bk vloer 13300+P
- ▽ bk balustrade 1000+vp
- △ bk staand metselwerk 840+vp
- ▽ bk vloer 10300+P
- ▽ bk balustrade 1000+vp
- △ bk staand metselwerk 840+vp
- ▽ bk vloer 7300+P
- △ bk staand metselwerk 840+vp
- ▽ bk vloer 4300+P
- ▽ ok metselwerk 3610+P
- ▽ bk vloer 800+P
- bk staand metselwerk 800+P
- △ bk vloer P=0

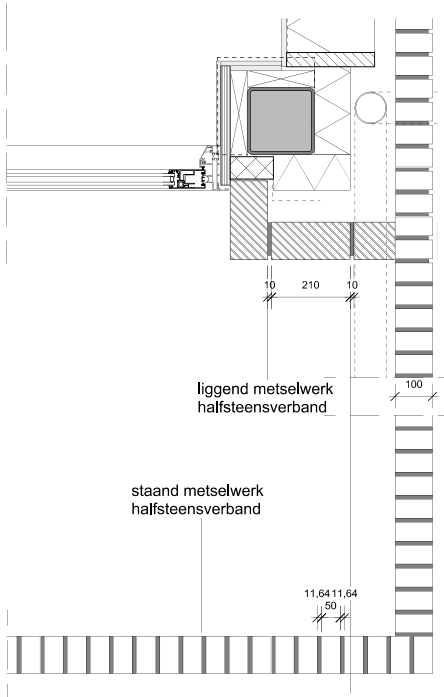
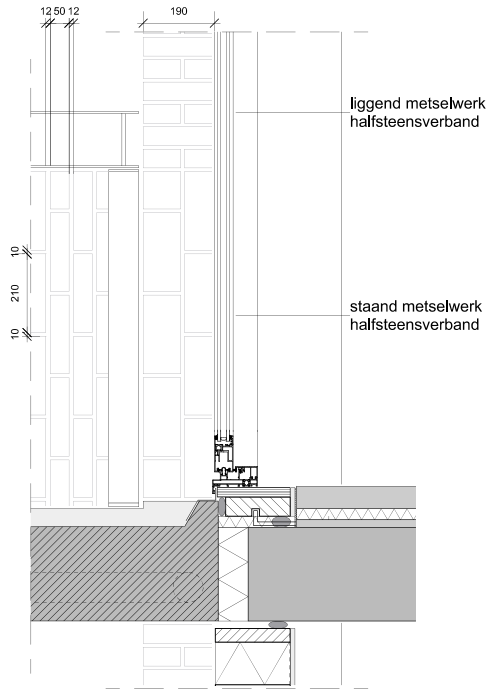
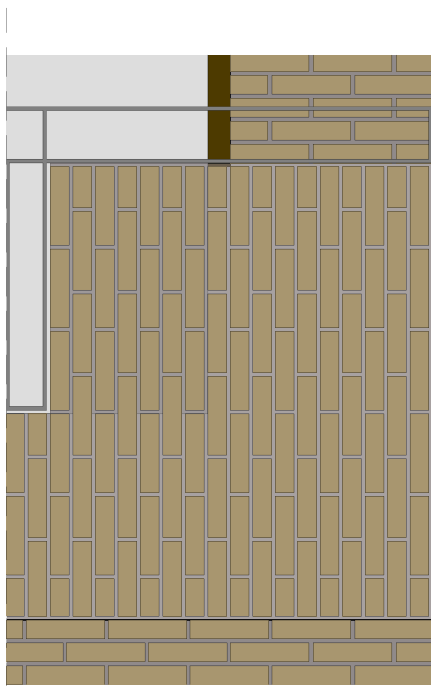




Gevelbouw.



Terras opbouw.



Terras opbouw.