



Westbeat

Studioninedots





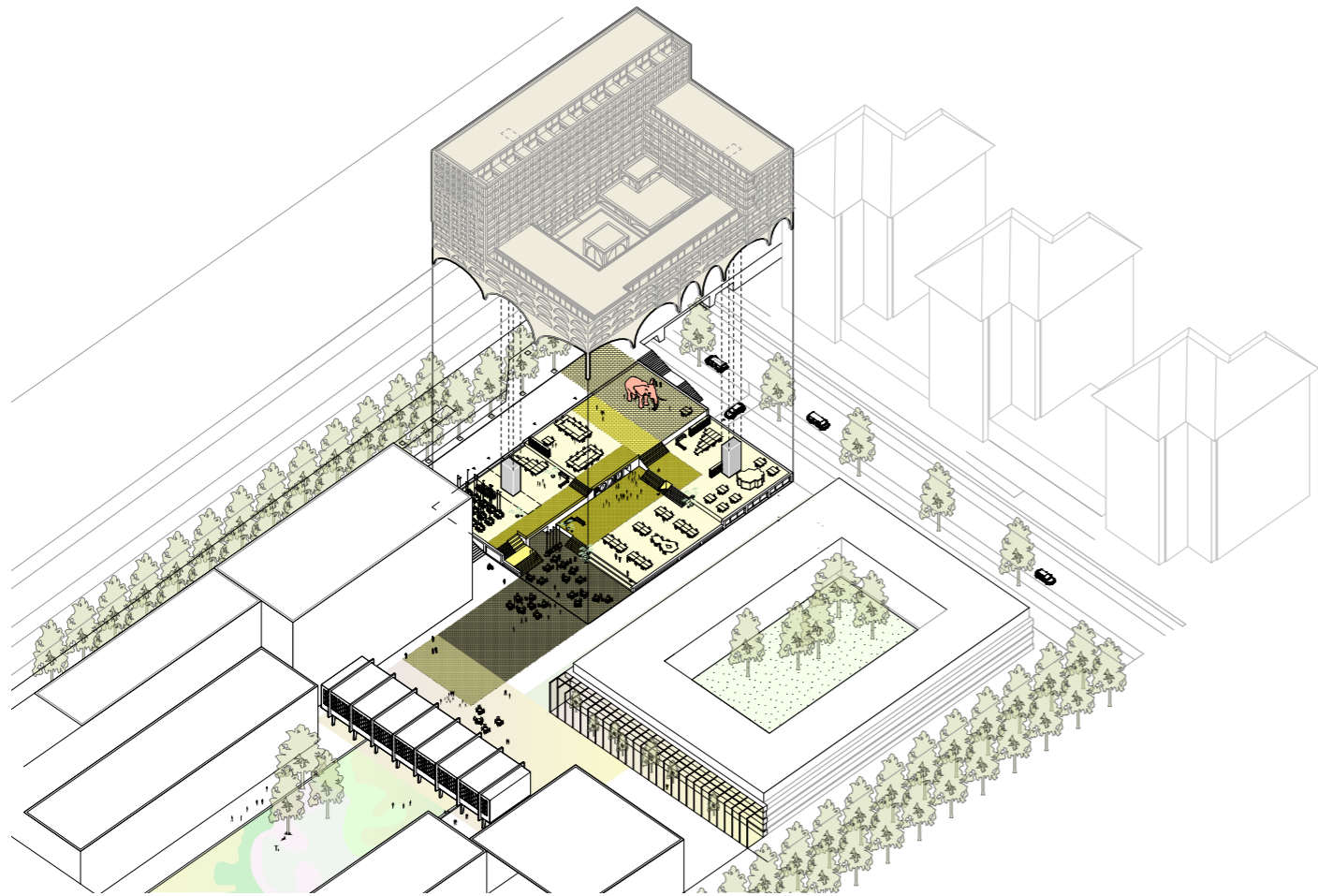
Westbeat

Westbeat is een iconisch nieuwbouwproject aan de Lelylaan in Amsterdam. De kern van Westbeat is een collectieve 'Superspace', een enorme, transparante begane grond, een doorlopende publieke ruimte. In fysieke en programmatische zin ervaren bewoners, ondernemers en passanten Westbeat als een levendige verbinder.

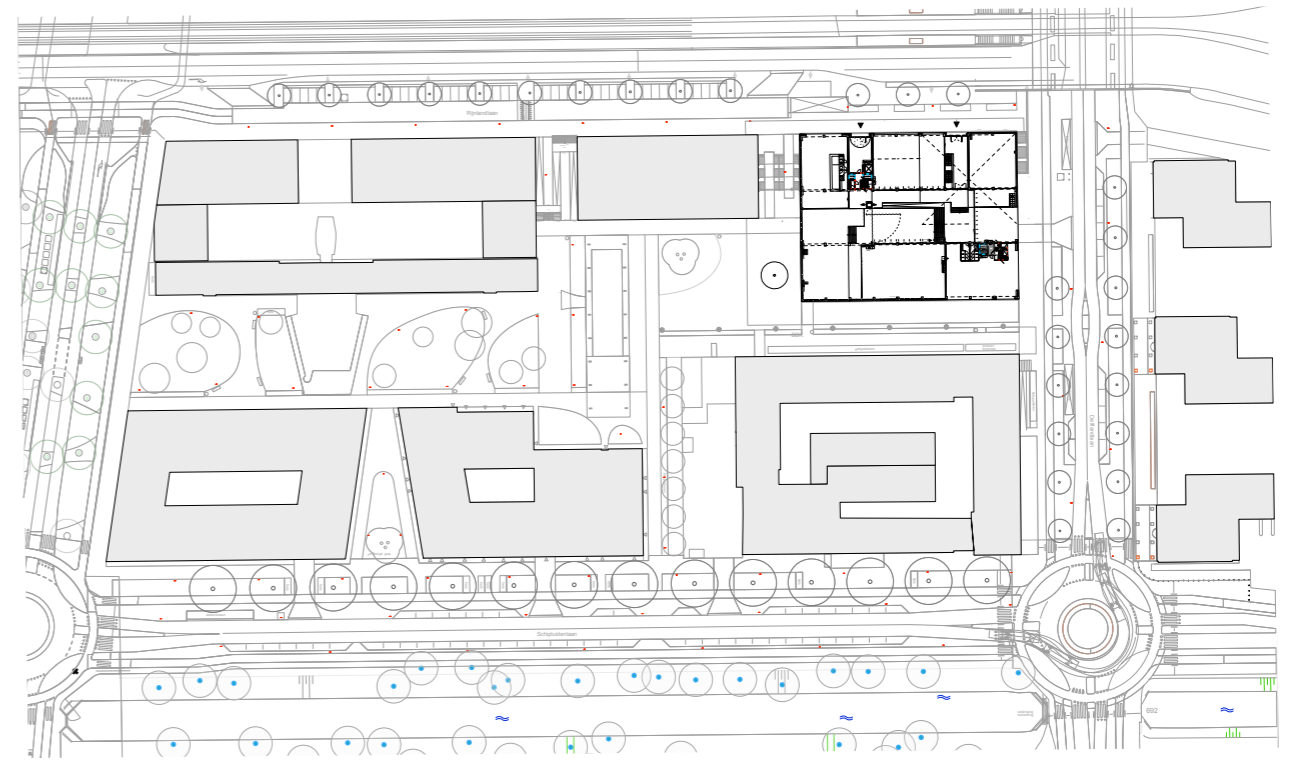
Aanvullend op de reeks hotspots in Nieuw-West is Westbeat een complex waarin ondernemerschap wordt gecombineerd met woningen voor de jonge wereldburger. Voor de programmering van Westbeat zijn al in de planfase ambassadeurs gestart met het aanjagen van de ondernemersgeest en de ontluikende creatieve klasse, geworteld in Nieuw-West.

De dynamiek die zij genereren wordt gefaciliteerd in de kern van het gebouw: Westbeats Superspace. Deze ruimte meet maar liefst 65 bij 50 meter, is 8,5 meter hoog en met een constructie van bogen sculpturaal vormgegeven. Op deze wijze worden intieme ruimtes gearrangeerd én wordt het vloeroppervlak vrij gelaten - een vereiste voor het flexibel gebruik van de Superspace. Bewoners, bezoekers en ondernemers komen hier immers afwisselend voor werkplekken, horeca, voorstellingen en concerten. In de gemetselde façade zijn de bogen zo groot dat de culturele activiteit binnen steeds wordt geïtaliëerd, met de meest omvangrijke bogen op de hoeken als uitnodigend gebaar.

In het alzijdig bouwblok zijn op de verdiepingen 150 appartementen gesitueerd rond een collectieve binnentuin op hoogte.

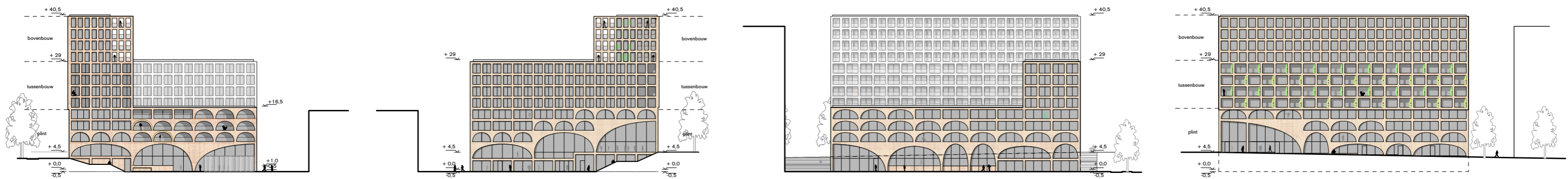


Vloerveld

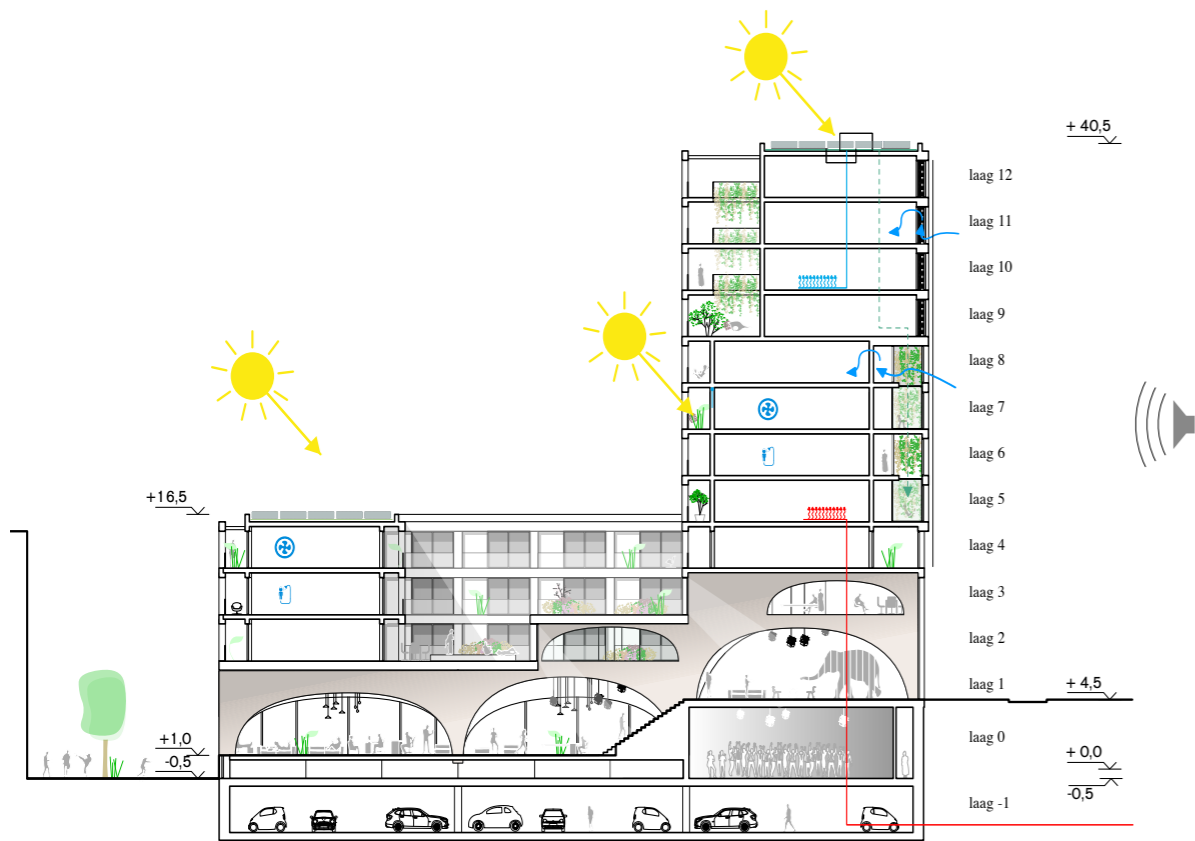


Situatie

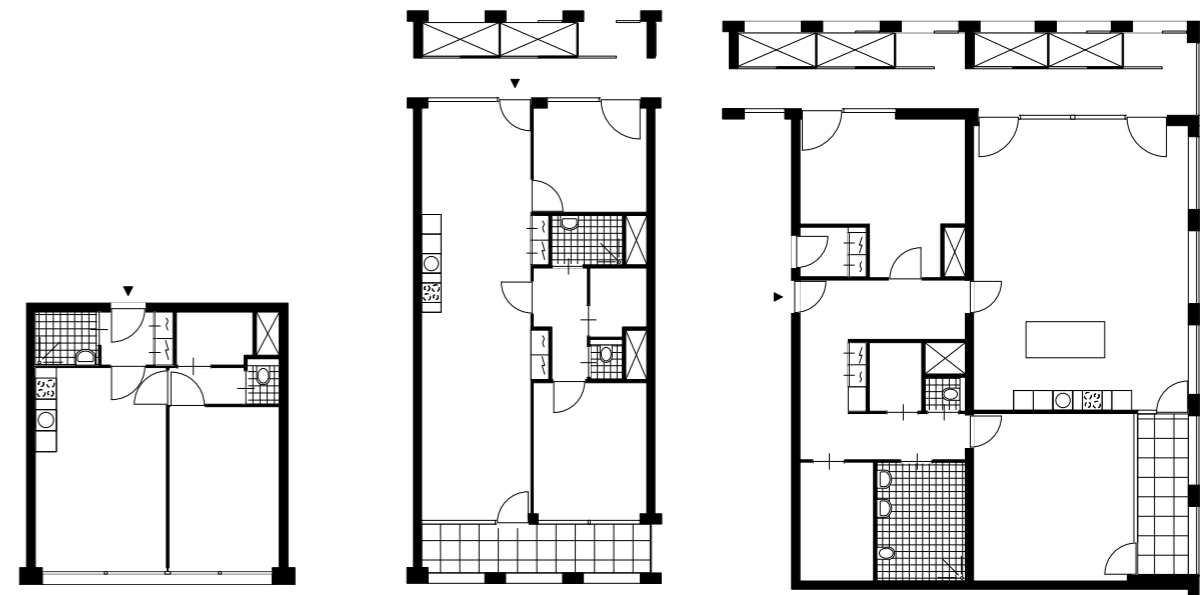
situatie
1:1000



Gevels



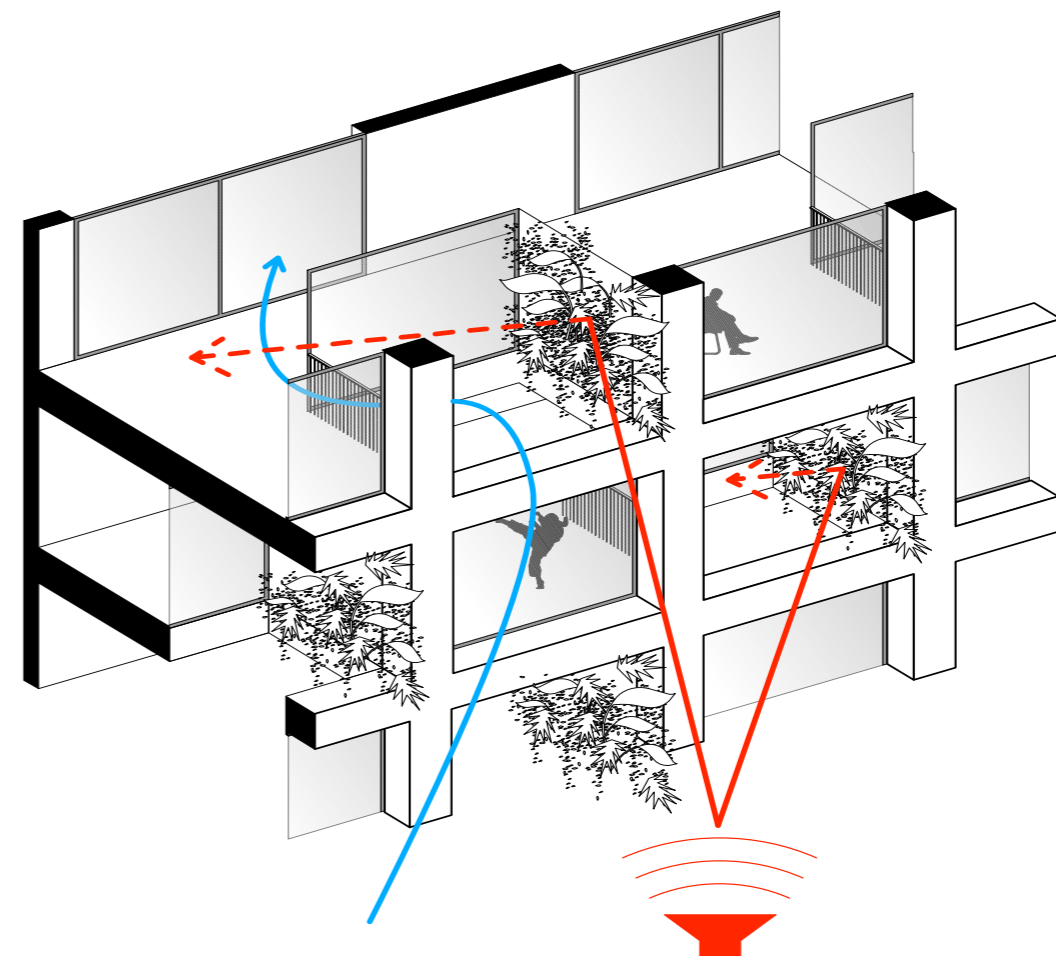
Duurzaamheid



Plattegronden drie typen woningen van 49 m2, 85 m2 en 153 m2



Gevelfragment met galerij en groene suskast



Groene suskast