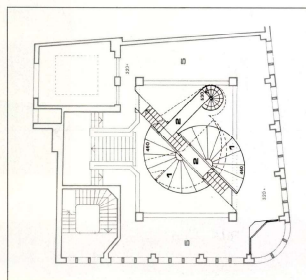


VERKLARING CIJFERS

- 1. verkoopbalans
- 2. bestaande entree
- 3. nieuwe entree
- 4. bestaande entree
- 5. nieuwe entree
- 6. expositieruimte



Rechtsboven: plattegrond op peil 0, 105 + en op 230 +.

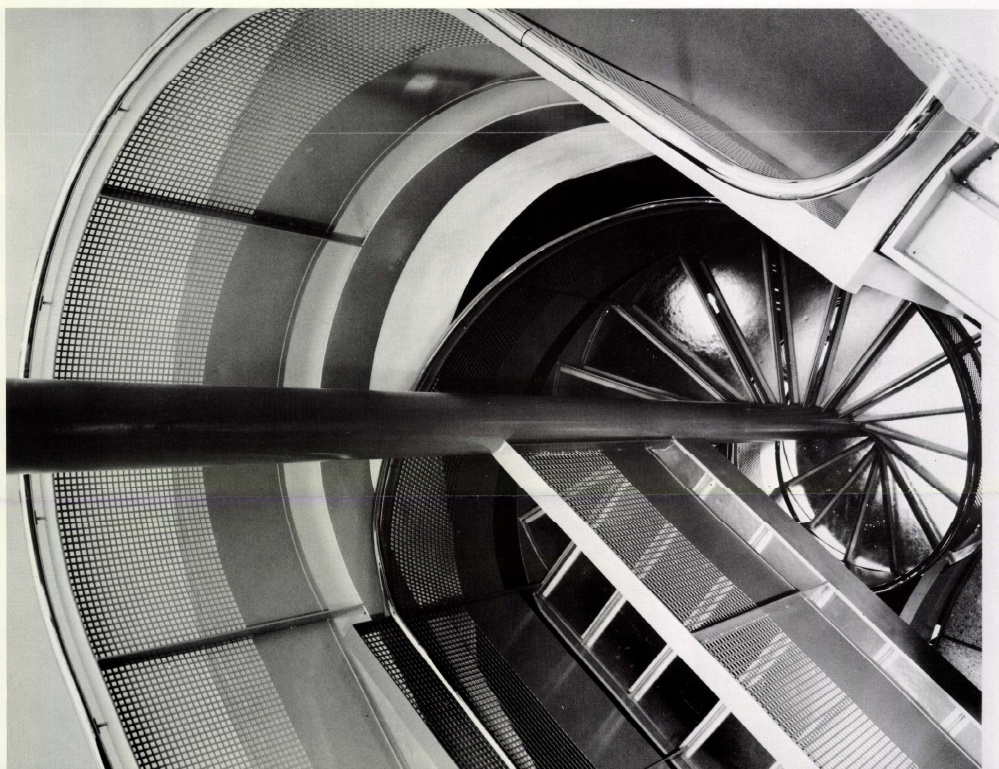
Links: plattegrond met vloeren op 320 + en 480 +.

Rechts zijn de vloeren aangegeven op peil 600 + en 705 +.

BEELDREPORTAGE MAANDBLAD DE ARCHITECT – FEBRUARI 1984

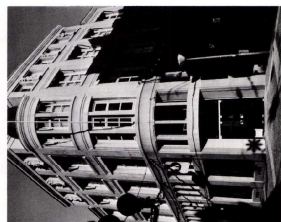
PRODUKTIE: ARCHITECT – HAARLEM

FOTO'S: JOHN VAUGHAN



KOEN VAN VELSEN

AANPASSING JUWELIERSZAAK SCHAAP & CITROEN, DEN HAAG 1983



Het gebouw, dat Coen van Velzen (1890) voor de firma van de familie van Velzen ontwierp, werd in 1927 en is altijd als juwelierszaak in gebruik gebleven. Het werd in 1983 aangepast door de eerste verdieping een galerij rond een te ruim bevonden veld. De verbouwing moest beter "in de loep" brengen. Van Velzen heeft getracht dit te bereiken door los in de ruimte te plaatsen. Daarmee kon ook een hoger gelegen ruimte bij de winkel worden aangevoerd. De oude looproute is gehandhaafd en als alternatief kan men één van de twee nieuwe galerijen gebruiken. De constructie is steektrappen of de spijl. De constructie is van lichtijzeren geschiedes zaai, de pilen en de vloer is van beton. Het nieuwe contraststeentelg op spanende wijze met het oude, waar de oorspronkelijke architectuur van paltsruiter in tact werd gelaten.

