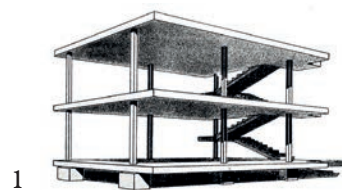


# 't Atelier

't Atelier is een sociale werkplaats te Mechelen waar mensen worden tewerkgesteld die op de reguliere arbeidsmarkt niet gemakkelijk aan een job geraken. Het bestaat uit een fiets- en houtatelier en is gelegen op een site waar onder andere het OCMW en het Regionaal Open Jeugdcentrum Mechelen zetelen. Aangezien het fietsatelier uit zijn voegen barstte, kocht men een huis aanliggend aan de publieke ingang van de site. De bestaande woning en de achterliggende werkruimte vormen samen een L-vormig perceel dat begrensd wordt door verschillende achtertuinen, het houtatelier en de achterzijde van het ontmoetingscentrum Olivetenhof.

Aangezien de nieuwbouw aan de ingang van het drukbezochte binnengebied ligt, werd gezocht naar een vormgeving die de dialoog aangaat met de publieke doorgang en tegelijkertijd visueel aansluit met de gevels van de naburige woningen in de straat. De basis van het gebouw is een betonstructuur van kolommen en vloerplaten, gebaseerd op het Dom-Ino huis van Le Corbusier<sup>1</sup>. Alle technieken zoals elektrische leidingen, vloerwarming en ventilatie werden vanuit een budgetair oogpunt in de betonplaten verwerkt. De structuur werd ingevuld met een speelse opbouw van glas en houten buitenschrijnwerk, als het ware een toonzaal van de bekwaamheid van 't Atelier. Op de gelijkvloers werd de fietswinkel geïnstalleerd met achteraan een fietsherstelwerkplaats. Boven de winkel bevindt zich kantoorruimte en op het tweede niveau zijn er vergaderruimtes voorzien.

Het nieuwe gebouw is de eerste stap binnen de ontwikkeling van een sociaal netwerk in een gebied dat vlakbij één van de armste wijken van Vlaanderen ligt. Het is een extra stimulans voor de overheid om verder te investeren in de buurt na alle inspanningen van de vzw. De site ligt dichtbij het keerdok dat in de toekomst met een 300-tal woningen zal worden uitgebreid en heeft dus veel potentieel. Participatie was een van de grootste hoekstenen binnen dit sociaal-geëngageerd project. 20 jaar geleden was dmvA een van de eersten die in 't Atelier geloofde en integreerde reeds verschillende schrijnwerkprojecten van 't Atelier in hun projecten. Dit zorgde voor een vertrouwensband tussen de architect en de bouwheer, wat al enkele samenwerkingen opleverde zoals het ontwerp en uitvoering van promostands. Hieruit ontstond de wens van dmvA om voor het nieuwbouwproject interactief samen te werken met de mensen van het 't Atelier zelf met als doel om hun bekwaamheid in de verf te zetten bij het optrekken van hun eigen gebouw. Al het schrijnwerk, van de buitenschil tot het interieur, werd uitgewerkt in hout en werd zo ontworpen dat deze uitvoerbaar is door het sociale houtatelier zelf. De flexibiliteit van de betonnen bouwstructuur maakte de invulling door 't Atelier mogelijk. Dit resulteerde in een fantastisch proces tussen de architect en de opdrachtgever met de ambitie om een hoogstaand product af te leveren. De fierheid van de uitvoerders van 't Atelier was de kers op de taart van het gehele proces.







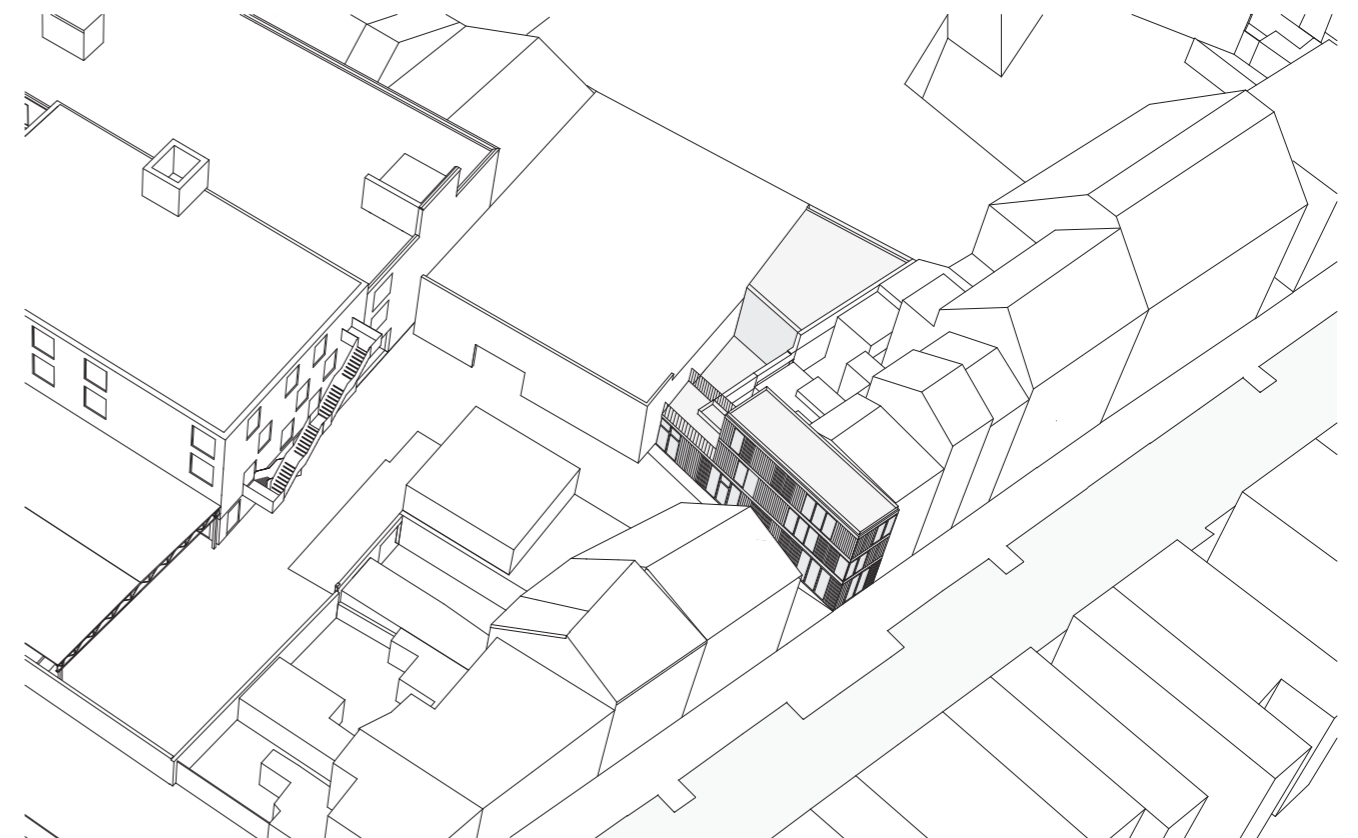
»» **sociale werkplaats 't Atelier**

›› **fiets- en houtatelier**

»» **nieuwbouw voor het fietsatelier & kantoor 't Atelier**

›› **gebouw bestaat uit een betonnen structuur van vloerplaten en kolommen gebaseerd op het Dom-Ino huis van Le Corbusier**

›› **ingevuld met houten schrijnwerk en glas**

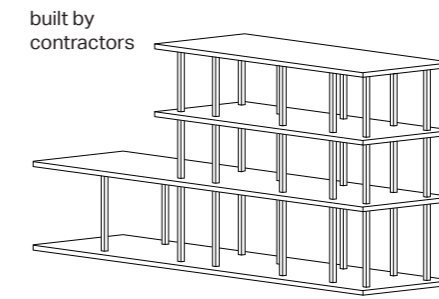




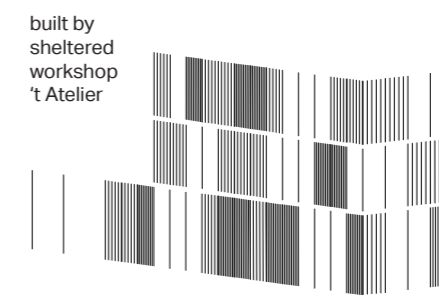
»» **flexibele bouwstructuur: kan op termijn anders ingevuld worden**

»» **participatief werkproces**

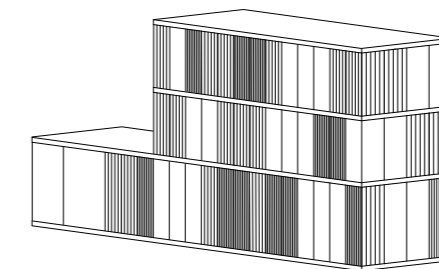
›› **binnen- en buitenschrijnwerk zo ontworpen dat het uitvoerbaar is door het houtatelier van 't Atelier zelf**



+

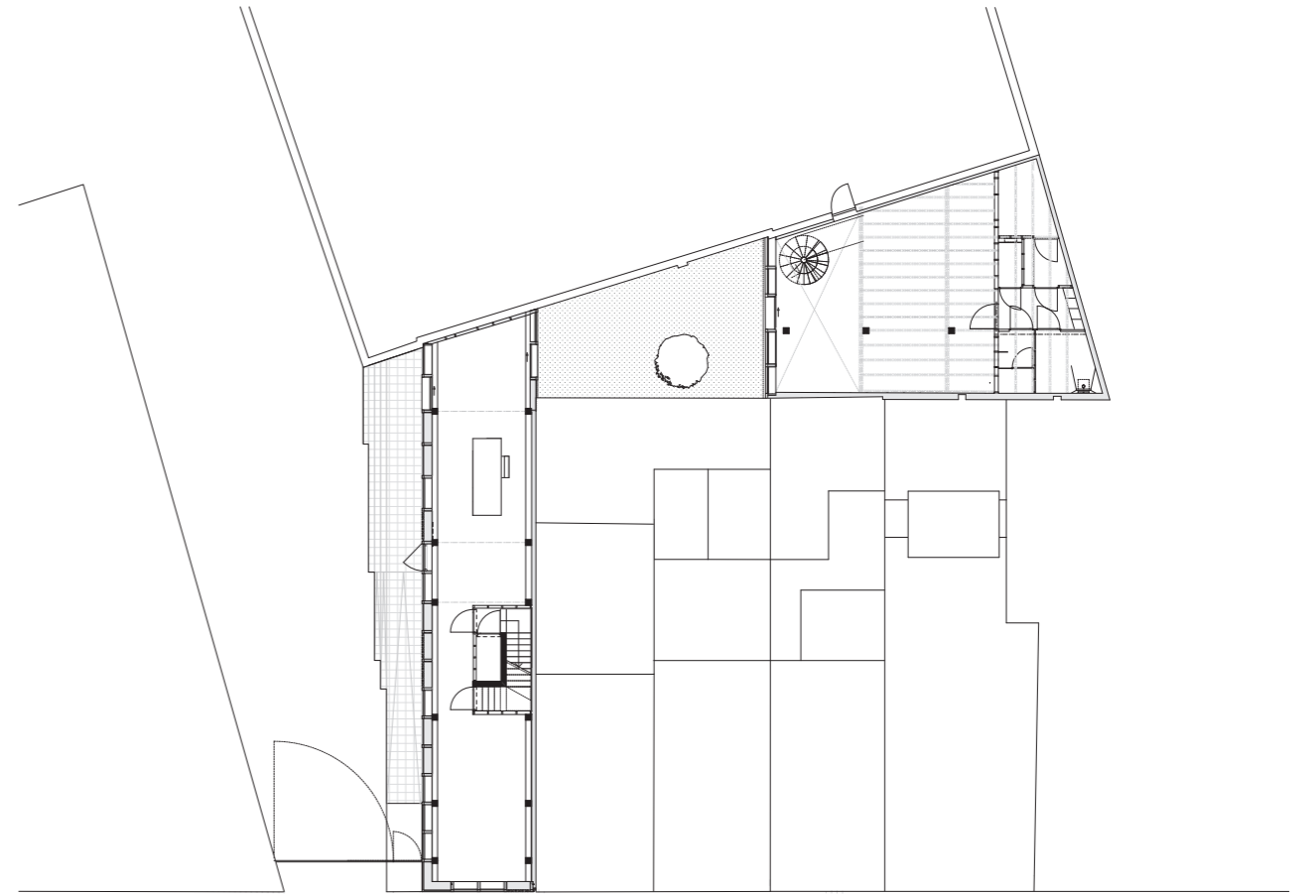


=

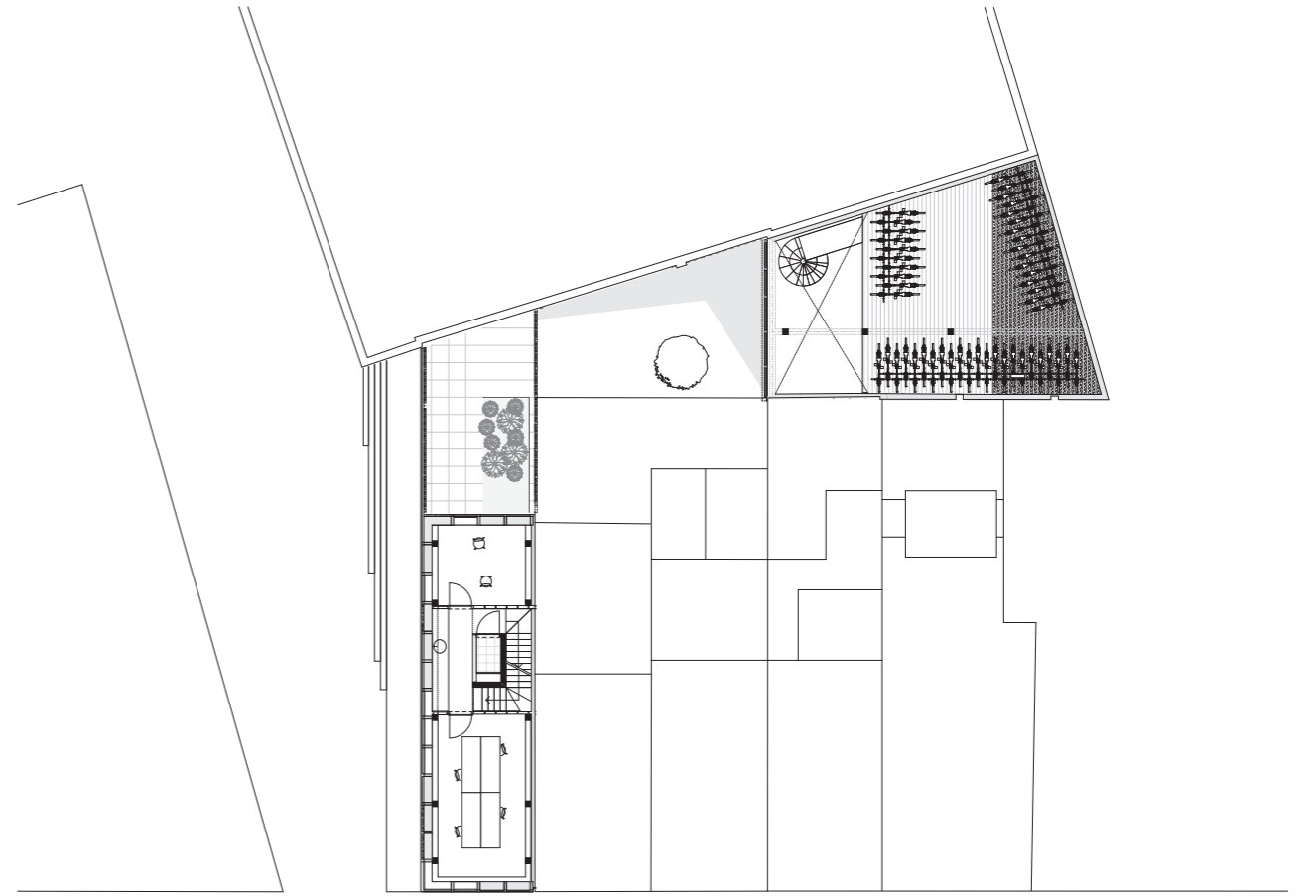








dmvA



+1

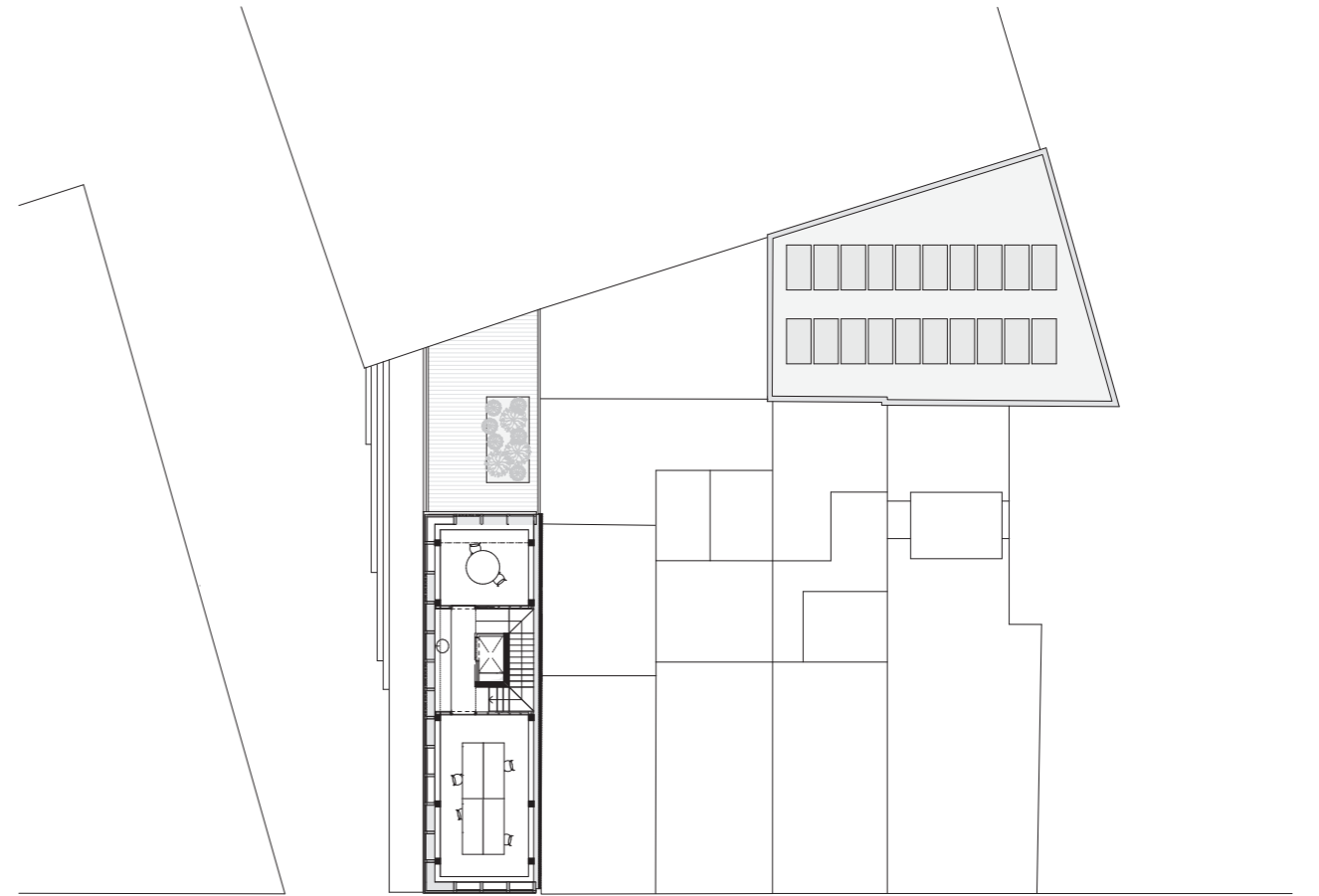
0 1 2  
└──┘



dmvA

P15





dmvA

+2

0 1 2  
└─┘



P17





dmvA  
Drabstraat 10  
2800 Mechelen  
0032 15 33 09 86  
info@dmva-architecten.be  
www.dmva-architecten.be  
fotografie © Johnny Umans