

# PROTOTYPE

VERTICAL LOFTS





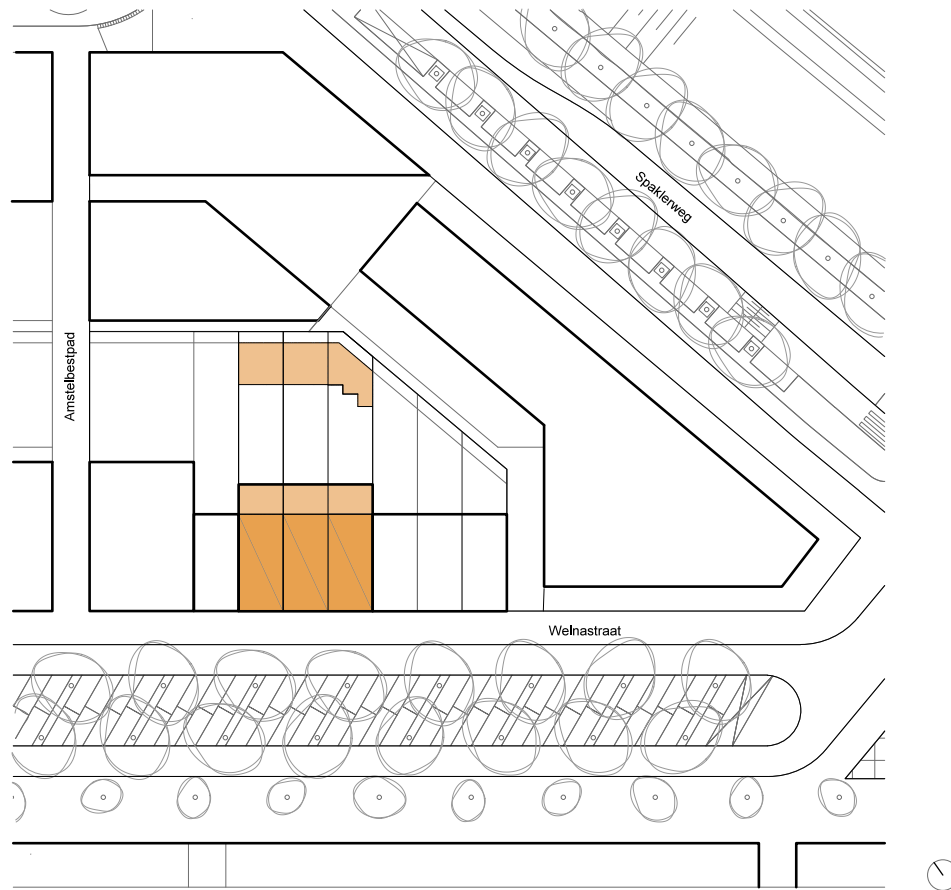


Het nieuwe Amstelkwartier in Amsterdam is geworden tot een levendige stadswijk. De basis van de ontwikkeling van de wijk is tot stand gekomen midden in de financiële crisis. Commerciële vastgoedprojecten liepen spaak, waarbij er vanuit de gemeente Amsterdam ruimte werd gegund aan particuliere initiatieven. Verschillende zelfbouw kavels werden uitgegeven aan de Welnastraat, drie particulieren zagen kans om niet alleen een huis te bouwen voor henzelf maar ook voor hun toekomstige burens en vormden tezamen een vastgoedcollectief. Drie zelfbouwkavels werden samengevoegd tot een gezamenlijk bouwproject.

Studio PROTOTYPE zag kans om een heldere structuur te ontwerpen als tegenhanger van de verscheidenheid aan ontwerpen welke gevolg zijn van het zelfbouwinitiatief. Deze structuur is onderscheidend in schaal en materiaal en is een vertaling van de typologische opzet van de loftwoningen. De woningen zijn aan de zonzijde ruimtelijk verbonden d.m.v. een vide. Een centrale kern zorgt voor een open leefomgeving, waarbinnen verschillende indelingsprincipes mogelijk zijn. De kern is zo klein mogelijk gehouden, doordat de trappenhuisen volledig buiten het gebouw zijn geschoven en onderdeel zijn van de balkons aan de tuinzijde. Deze vondst, van de buiten de gevel geplaatste trappenhuisen, resulteert in meer open leefruimte binnen de bouwveloppe.

De structuur wordt opengeboken ter plekke van de plint en kroon, waar het gebouw zich opent naar de straat en het uitzicht. De ritmiek van de betonnen gevel benadrukt de loftwoningen, waarbij grote hoge vensters zijn gecreëerd, welke uitgaan van de maximale glasmaat van 5.40. De vensters geven een gekaderd zicht op de nieuwe wijk.

De betonnen gevelstructuur heeft verschillende oppervlaktebehandelingen meegekregen, zoals een oppervlak met een grove structuur voor de gevelpenanten aan de voorzijde. De penanten zijn gestort in een traditionele planken bekisting. De betonnen kaders welke dieper zijn gedetailleerd, zijn voorzien van een fijne structuur, op deze wijze wordt een subtiel textuurverschil gecreëerd tussen fijn & grof binnen de betonnen materialisatie.



situatietekening Amstelkwartier





plattegrond begane grond

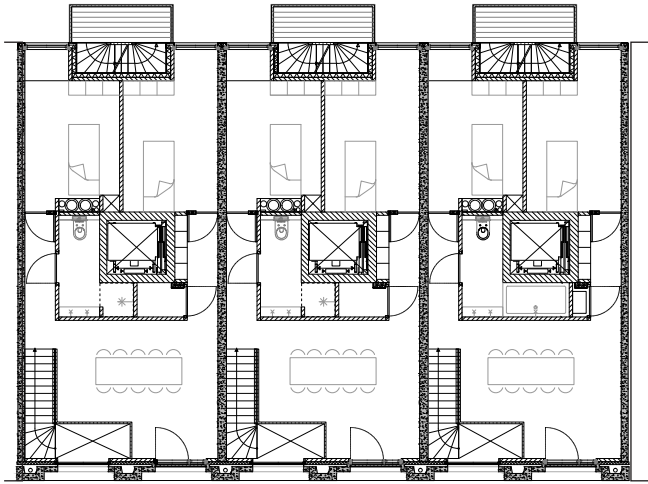




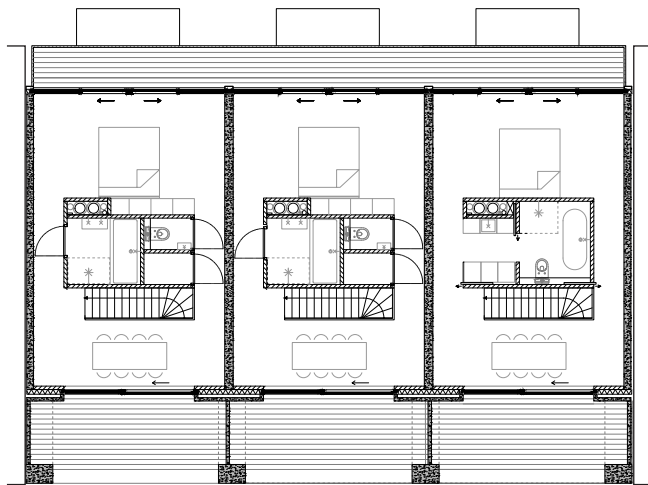






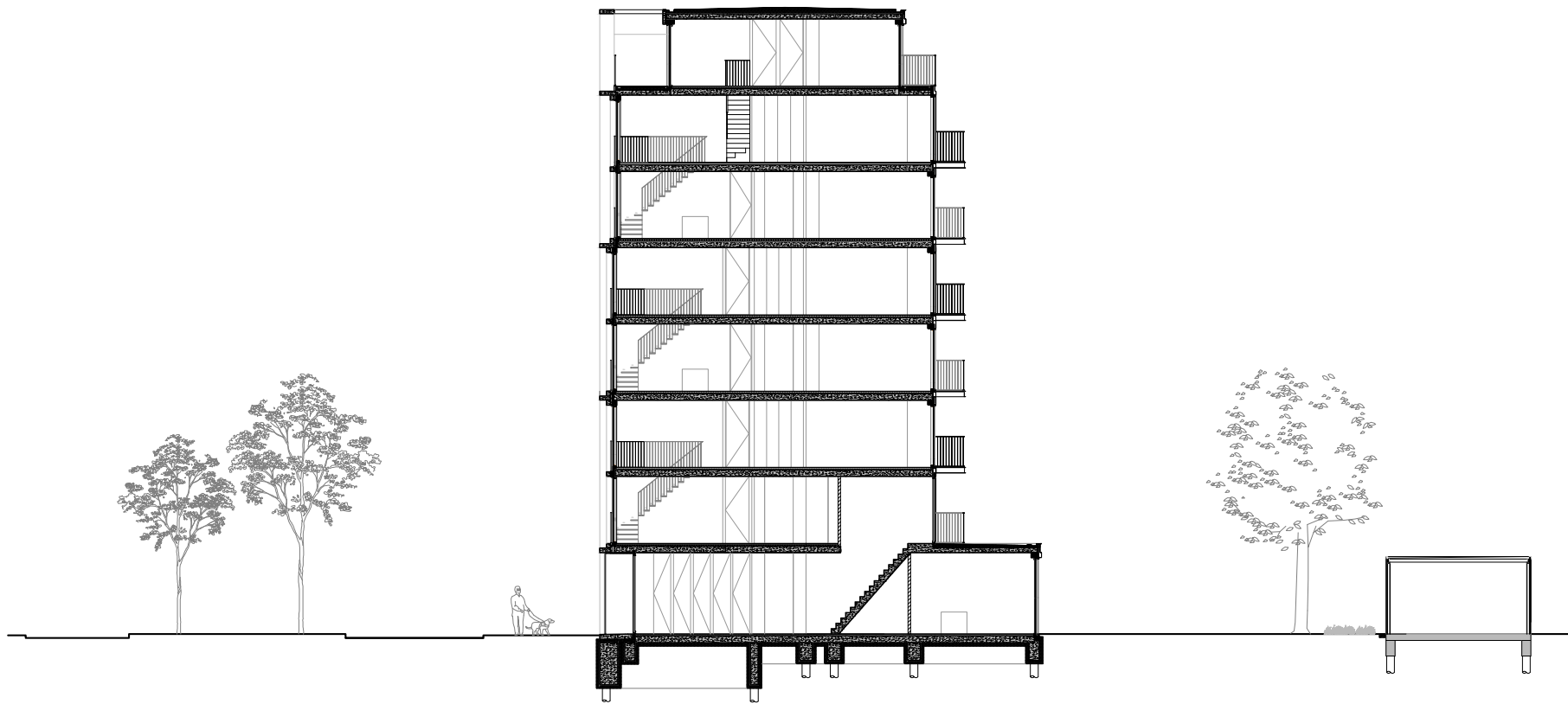


plattegrond 2e verdieping



plattegrond 7e verdieping





tekening doorsnede









CREDITS:

Opdrachtgever  
Functie  
Grootte  
Periode  
Bureau  
Ontwerpteam  
Projectteam  
  
Aannemer  
Constructeur  
Adviseurs installaties E&W

ontwikkelingscollectief  
loft appartementen  
2500m2  
2015-2019  
studio PROTOTYPE  
Jeroen Spee, Jeroen Steenvoorden & Mitchel Verkuijlen  
Rossella Villani, Luca Vatteroni, Steven Otten, Gijs van Suijlichem  
Dieter Vlieghe, Ruben Figueiredo, Jésus Huerta Chilet  
Bouwbedrijf Van den Hengel BV  
Pieters Bouwtechniek Delft BV  
ABT

Fotografie

Jeroen Musch