

technova college



cepezed







# technova college

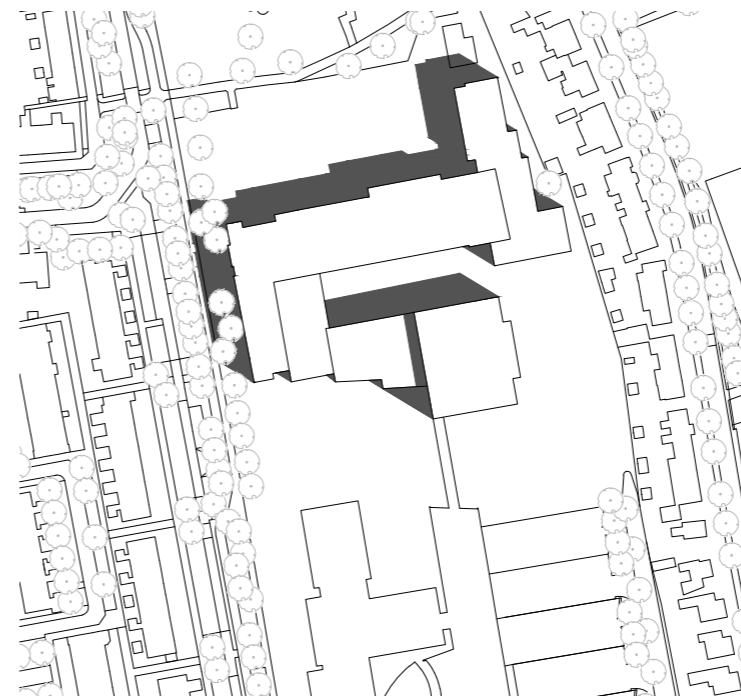
Het Technova College in Ede opende op 18 oktober feestelijk zijn deuren. Het nieuwe schoolgebouw biedt onderwijs voor de afdelingen Techniek & Technologie, Media & ICT en Beeld & Geluid van ROC A12 en is ontworpen door architectenbureau cepezed en cepezedinterieur.

De Christelijke Onderwijs Groep, waar het ROC deel van uitmaakt, vertrouwde de bouw toe aan Team techINnova, een consortium van lokale bedrijven dat op zijn beurt een ontwerpdracht aan cepezed gaf. Voor de bouw is op de campus van het ROC ruimte gemaakt door enkele oudere gebouwen af te breken; één gebouw is blijven staan om te worden opgenomen in de nieuwbouw.

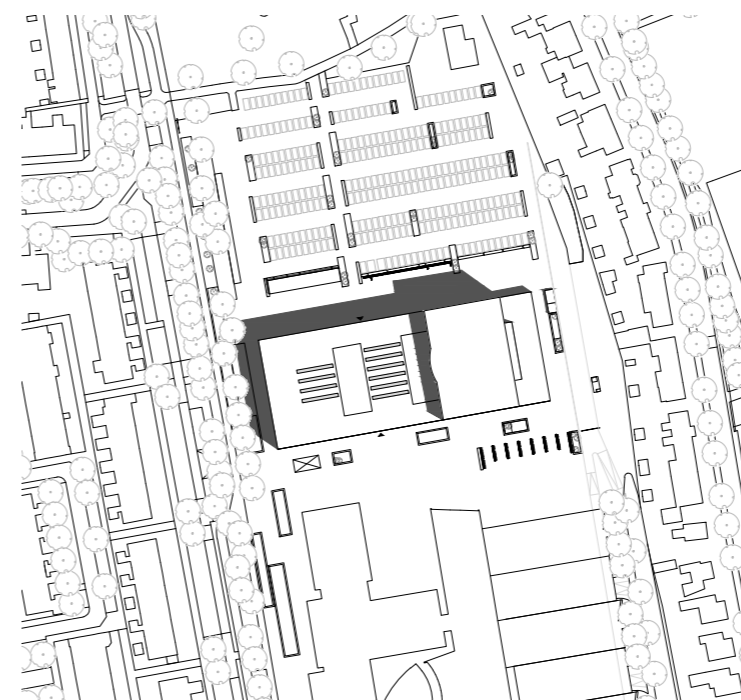
Het nieuwe onderkomen bevat een mix van theorie- en praktijkruimten en is een broedplaats van ontwikkelingen in de techniek. Het is geheel gericht op samenwerking en interactie, intern, maar ook met het regionale bedrijfsleven. De plint bestaat uit werkplaatsen met een transparante gevel die goed toont wat er binnen gebeurt en zo een directe relatie met de omgeving aangaat. In de inrichting ligt de nadruk op een stoere, industriële sfeer met sterke kleuraccenten.

Het hart van het onderwijsgebouw is een dubbelhoge ruimte die wordt aangeduid als 'innovatieve werkplaats'. Het is de showcase waarin de opleidingen hun vernieuwende producten presenteren en een plek waar onderwijs en bedrijfsleven elkaar kunnen ontmoeten. De innovatieve werkplaats is meteen de centrale verkeersruimte, met in het midden de receptiebalie. Er zijn twee entrees, die zijn verbonden door een 'entreestraat'. Die zet zich voort in de eveneens door cepezed ontworpen buitenruimte, met aan de zuidzijde de overige gebouwen van de campus en aan de noordzijde het parkeerterrein. Grenzend aan de innovatieve werkplaats vinden we het collegetheater. De wand tussen de twee is weg te schuiven, waardoor een veel grotere zaal ontstaat. Het hele theater wordt dan podium en de toeschouwers nemen dan plaats in de werkplaats. De verkeersruimte op de verdieping is bij zulke gelegenheden als balkon te gebruiken. Op de verdieping van de nieuwbouw vinden we aan de gevel een flexibele schil van onderwijsruimten. Door de vrij indeelbare plattegrond leent deze zone zich voor functies met uiteenlopende ruimtebehoeften, zoals theorielokalen, praktijklokalen, kantoren en dynamische onderwijsruimten. Het bestaande gebouw is naadloos in het nieuwe opgenomen. Door de nieuwe gevel vormen het nieuwe en het bestaande deel visueel één geheel en onderscheidt het bestaande bouwdeel zich aan de buitenkant alleen nog door zijn grotere hoogte. Het interieur is in opdracht van de Christelijke Onderwijs Groep ontworpen door cepezedinterieur. In de inrichting ligt de nadruk op een stoere, industriële sfeer met sterke kleuraccenten. In de materiaalkeuze is aansluiting gezocht bij de materialen waarmee de scholieren zelf werken, zoals hout en staal.

Het Technova College is door het uitvoerend consortium gerealiseerd binnen een opdracht waarvan ook het onderhoud en de energievoorziening deel uitmaken. Mede daarom lag voor het ontwerp ook een sterke nadruk op duurzaamheid. Het gebouw is bijna energieneutraal (BENG); het is niet alleen energiezuinig, maar ontleent ook energie aan een biomassacentrale en is daarnaast voorzien van zonnepanelen. De ventilatie voldoet aan de normen voor de Frisse Scholen Klasse B. Onder meer via royale lichtstraten en transparante geveldelen ontvangt de school daarnaast veel en aangenaam daglicht. Join the Pipe-watertappunten stimuleren een gezonde waterconsumptie en beperken het gebruik van petflessen.



oude situatie



nieuwe situatie

cepezed





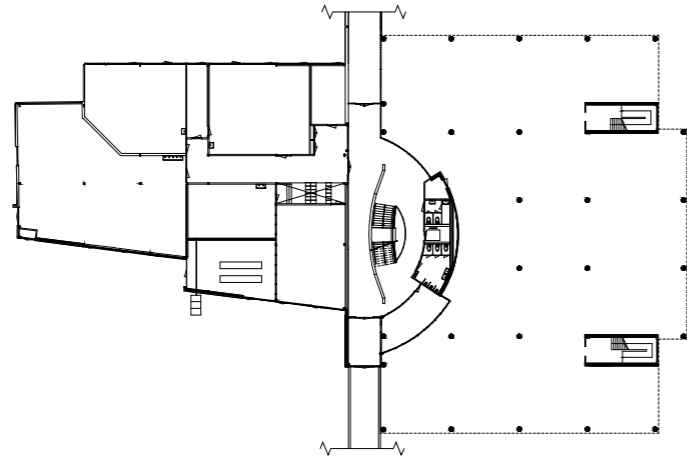
cepezed



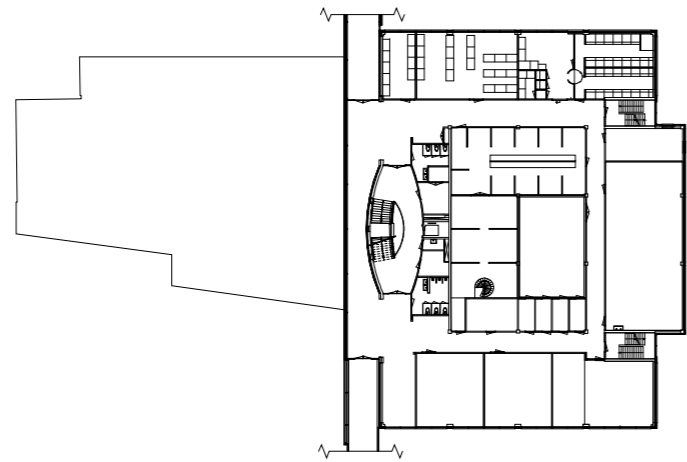
# plattegronden & doorsneden

## 1:800

current situation



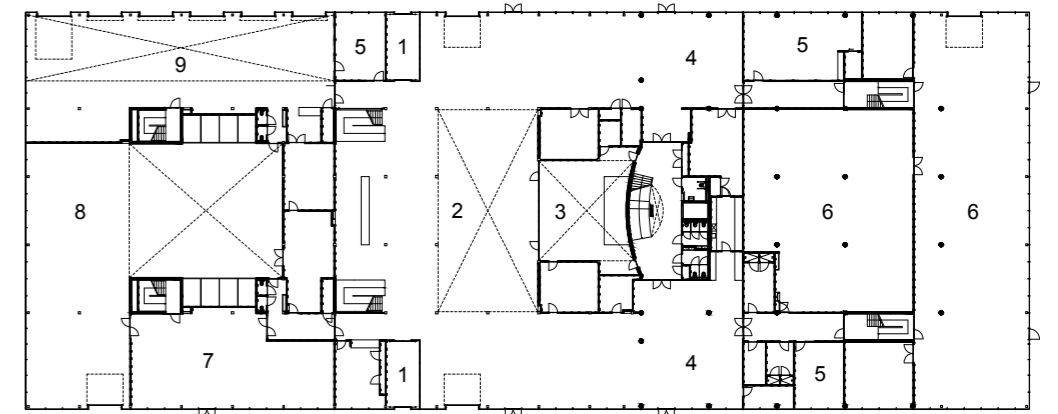
ground floor



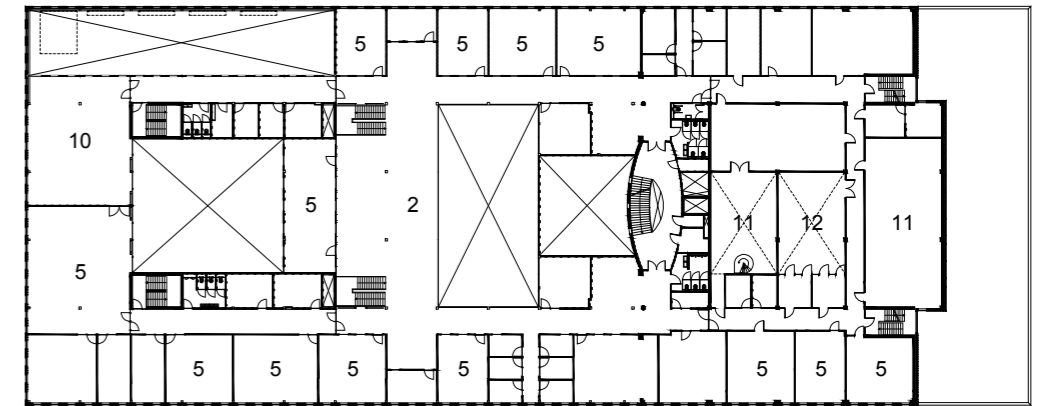
second floor

new situation

- 1 main entrance
- 2 innovative workshop
- 3 lecture theatre
- 4 restaurant
- 5 classroom
- 6 workshop engineering
- 7 workshop electrical engineering
- 8 workshop metalworking
- 9 workshop motor vehicles
- 10 workshop robotics
- 11 photo studio
- 12 video studio



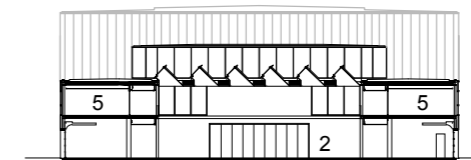
ground floor



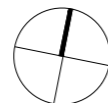
second floor



cross section



cross section







ICT Helpdesk

Receptie

WORK IN PROGRESS

WORK IN PROGRESS

cepezed





Two young women are leaning over the white railing of the mezzanine level, looking down at something in their hands.

A person is walking on the ground floor, slightly blurred, moving towards the left side of the frame.

A large, rectangular barrier with a black and yellow diagonal striped pattern stands in the middle of the room.

Several black equipment cases or boxes are stacked in the middle of the room.

Two young men are standing in the foreground, focused on adjusting equipment on a black rolling cart. One is looking at a device while the other is adjusting a control panel.





cepezed









cepezed

CLUB FOOS™





# colofon

## project

Technova College  
afdelingen Techniek & Technologie, Media & ICT en Beeld & Geluid

## adres project

Bovenbuurtweg 7, Ede,

## primaire opdrachtgever

Christelijke Onderwijsgroep (COG), Ede

## opdrachtgever - consortium

techINnova (Kreeft bv, ITN Installatietechniek and Bruil bouw)

## architect

architectenbureau cepezed, Delft, Netherlands  
(project team: Jan Pesman, Paddy Sieuwerts, Jochem Paauwe, Job van Stralen, Doris Harding, Koen van Tienen, San Dino Arcilla)

## interieurarchitect (opdrachtgever COG)

cepezedinterieur (projectteam: Det van Oers, Tamara van der Valk)

## adviseur constructies

IMd Raadgevende Ingenieurs, Rotterdam

## adviseur installaties e&w

Huisman en Van Muijen, 's Hertogenbosch, Netherlands

## bouwfysica, akoestiek, brandveiligheid en duurzaamheid

DGMR, Arnhem

## realisatie

Kreeft Bouw, Ede

## contractor steel construction

Bruil Bouw, Ede

## installateur

ITN, Ede

## gevels

Interdam, Ridderkerk

## projectduur

november 2016 (tenderfase) – augustus 2018

## bvo

10.297m<sup>2</sup>

## fotografie

cepezed | Lucas van der Wee

## beeldmateriaal

architectenbureau cepezed

[www.cepezed.nl](http://www.cepezed.nl)

**cepezed**

## noot voor de redactie

Voor hoge resolutie beelden en meer informatie over het project kunt u contact opnemen met Dicky Meijer, public relations; 015 2150000 | [dicky.meijer@cepezed.nl](mailto:dicky.meijer@cepezed.nl)