



FELT Provinciaal Hof, Brugge

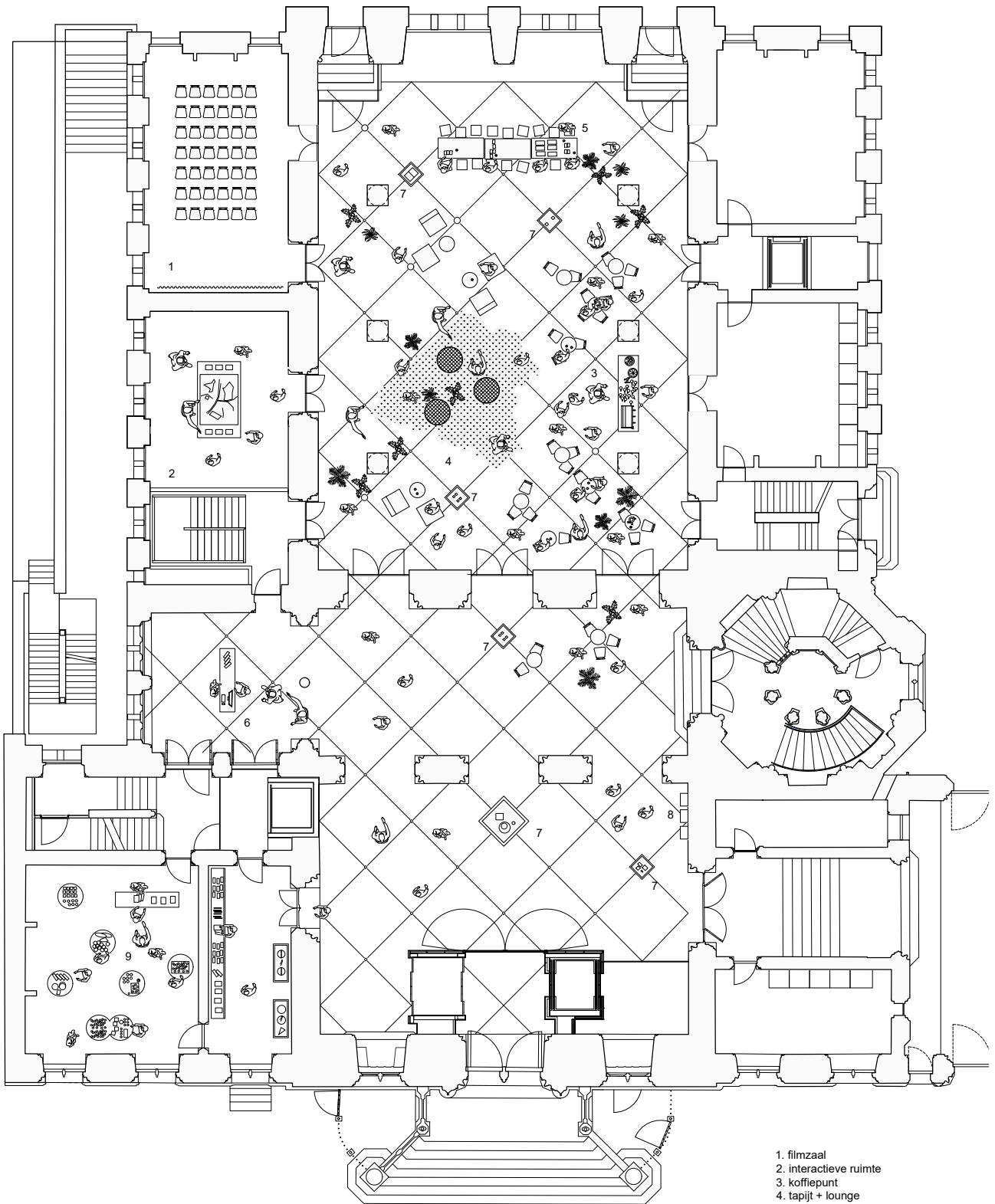
FELT realiseerde het herbestemmingsproject van het Provinciaal Hof in opdracht van de Provincie West-Vlaanderen. Dit slapende historisch neogotisch monument wordt herbestemd tot een bruisend hedendaags bezoekers- en informatiecentrum. Het wordt een uitdagende locatie met alle moderne faciliteiten, met respect voor de beschermde inrichting, die bezoekers zin geeft om de provincie West-Vlaanderen beter te leren kennen, zich breder te informeren en te inspireren.

Het gebouw ontsluiten en z'n inherente protocollaire functie bijstellen om bezoekers te kunnen verwelkomen, vormen de kern van het project. Drie centrale hallen op het gelijkvloers worden samengebracht door een nieuw vloerontwerp en vormen samen een publiek toegankelijk forum, in het verlengde van het marktplein voor de deur. Het publiek forum wordt het speelveld voor de toekomstige publiekswerking. Er kunnen expo's plaatsvinden, events georganiseerd worden of recepties gehouden worden. Verder laten we het gebouw aan het woord; we ontworpen een interactieve wandeling door het monument die bezoekers meeneemt doorheen de geschiedenis en het verhaal van de Provincie.

locatie:	Markt 3 - Brugge, BE	
type:	Renovatie en restauratie in erfgoedcontext	
opdrachtgever:	Provincie West-Vlaanderen	
team:	Boydens Part of Sweco (technieken) Stefan Lauwaert ingenieur-architect(stabiliteit) Architecten Van Severen (ontwerp en restauratie)	
opp:	5.030 m ²	
budget:	raming VO:	4.933.960€
	gunningsbedrag:	4.982.650€
	eindafrekening:	5.747.750€
	alle bedragen zijn excl. BTW en erelonen opgeleverd	
status:	voorlopige oplevering: 15/05/2024	
opdracht:	volledige opdracht	
	ontwerp, projectcoördinatie, werfopvolging	







1. filmzaal
2. interactieve ruimte
3. koffiepunt
4. tapijt + lounge
5. leestafel
6. infopunt
7. presentatiesokkels
8. ticketautomaten
9. shop

