



vorm gebaseerd op silhouet grachtenpand

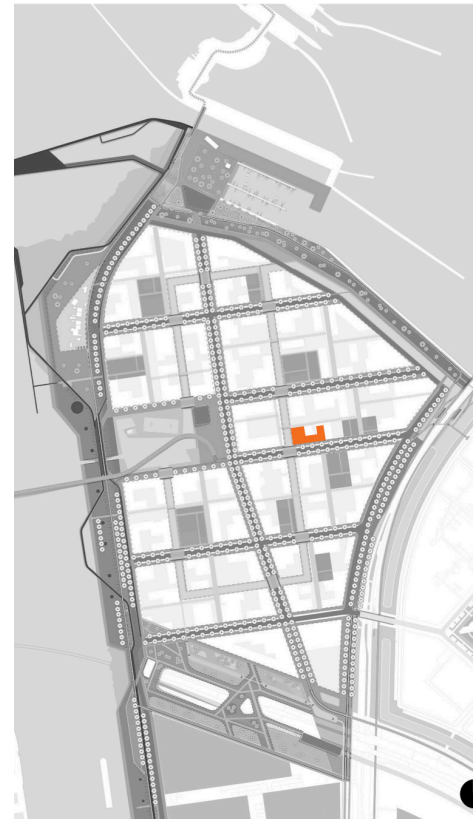
Justus

100 m hoog
100 % middenhuur
100 % Amsterdams

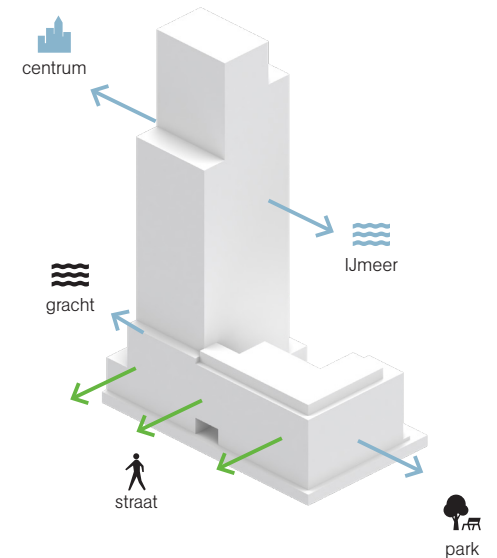
opdrachtgever:
J.P. van Eesteren, Syntrus Achmea

programma:
289 Middenhuurwoningen,
commerciële ruimte, parkeerplaatsen
en fietsparkeerplekken

27.000 m² B.V.O.



situatie



oriëntatie gebouw reageert op de context

Justus

Icoon van de Sluisbuurt

Het ontwerp van Justus, de eerste woontoren in de Sluisbuurt op Zeeburgereiland, is een harmonieuze combinatie van functionaliteit, esthetiek en duurzaamheid. Ontworpen door De Architecten Cie., reflecteert het gebouw de ambities van de Sluisbuurt als een moderne, groene en levendige wijk. Met een hoogte van 100 meter en 33 verdiepingen is Justus niet alleen een blikvanger, maar ook een voorbeeld van hoe hoogbouw kan bijdragen aan een menselijke en inclusieve stedelijke omgeving.

Een van de meest opvallende kenmerken van het ontwerp is de alzijdige vormgeving. De oost- en westgevels zijn voorzien van horizontale banden die naadloos overgaan in de balkons, wat zorgt voor een dynamisch en ritmisch gevelbeeld. Aan de noord- en zuidgevels wordt dit ritme voortgezet door verticale geledingen, die de hoogte van de toren benadrukken. Deze tweedeling in horizontale en verticale lijnen geeft Justus een herkenbare en evenwichtige uitstraling, die zowel van dichtbij als van veraf indruk maakt.

Het interieur van de woningen is ontworpen met oog voor flexibiliteit en comfort. De 289 middenhuurwoningen variëren in grootte van 45 tot 78 vierkante meter, met een gemiddelde van 60 vierkante meter. Deze diversiteit in typologieën maakt Justus

De plint van Justus is ontworpen als een levendige en toegankelijke ruimte, waar wonen, ontmoeten, werken en recreëren samenkomen. Circa 900 vierkante meter is gereserveerd voor commerciële invulling, zoals horeca, fitness en maatschappelijke functies. De autoluwe inrichting van de Sluisbuurt, met een kleine parkeergarage onder de laagbouw, past perfect bij de duurzame ambities van het project.

De gevels zijn verrijkt met kunst, als de in de balkons geïntegreerde tegeltableaus en een stenen kunstwerk bij de entree van kunstenaar Hugo Kaagman. Kaagman brengt met zijn werk een verhaal van diversiteit en verbinding naar de gevel van de toren. Dit maakt Justus tot een kunstwerk dat de identiteit van de Sluisbuurt versterkt.



Justus is als landmark van de nieuw te vormen Sluisbuurt van ver te bewonderen.

Het ontwerp van Justus is ook sterk gericht op duurzaamheid en groen. Maar liefst 40% van het oppervlak van de bouwkavel is voorzien van hoogwaardig groen, waaronder een dakterras op de 24e verdieping. Dit dakterras biedt bewoners een prachtige ontmoetingsplek met uitzicht over de stad. De daken van het gebouw en de parkeergarage vangen het regenwater op om vervolgens het groen te voeden. Deze innovatieve oplossing draagt bij aan een duurzame waterhuishouding en versterkt de groene uitstraling van het gebouw.





gemeenschappelijke dakterrassen



tegeltableaus ontworpen door de kunstenaar Hugo Kaagman



kunst Hugo Kaagman

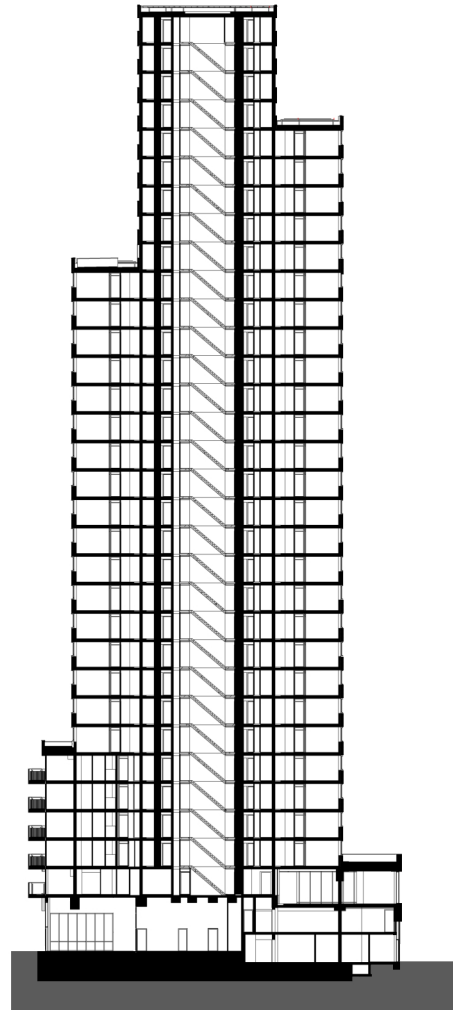


entreegebied





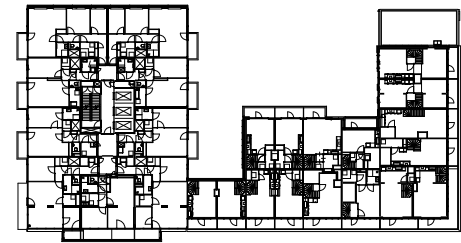
bouwfoto: pragmatische bouwtechniek



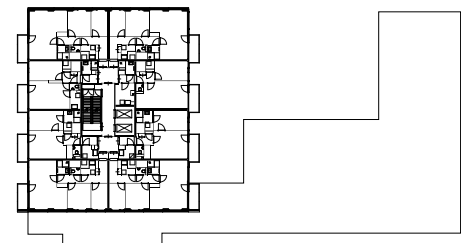
doorsnede



interieur appartement



typische plattegrond laagbouw



typische plattegrond toren