

---

press release  
Greenpeace HQ



---

# Greenpeace België hoofdkantoor

de verborgen kwaliteiten van een oud orgelatelier



Plaats	Brussel, België
Opdrachtgever	Via Ex
Status	voltooid
Oppervlakte	2.300 m <sup>2</sup>
Programma	renovatie- en transformatieproject voor het nieuwe hoofdkantoor van Greenpeace Belgium
Architect	archipelago
Partners	AAIA, MATRIciel, VETO

Het nieuwe hoofdkantoor van Greenpeace Belgium is gelegen in een dichtbebouwd bouwblok in Brussel. De bestaande structuren behoorden ooit toe aan een oud orgelatelier, Manufacture d'Orgues de Bruxelles. Om de verborgen kwaliteiten van dit industriële pand te onthullen en op te nemen in het ontwerpproces, pasten we een 'match-making' methode toe waarbij we op een innovatieve manier kijken naar de programmering van het project. Eerst worden de bestaande structuren geanalyseerd, evenals de binnen- en buitenklimaten, waarna deze worden 'gematcht' aan de activiteiten van Greenpeace, van vergaderen tot muurklimmen, om tot een low-tech / high-quality werkomgeving te komen.

---

## Sufficiency

We maakten een studie van de site aan het Vergotedorp, in de Brusselse kanaalzone, en vonden een bijzondere mix van sferen. Typische Brusselse rijhuizen met erachter een verborgen atelier. Open zicht op het water en cementsilo's aan de overkant. Historische gebouwen en een hyper-diverse buurt.

Om deze mix van sferen te behouden, werd 'sufficiëntie' het leidende concept tijdens het ontwerpproces. Dit betekent dat we eerst kijken naar wat al beschikbaar is, zowel op vlak van structuren als energie. Vervolgens passen we verschillende strategieën toe om daarvan 'net genoeg' te gebruiken voor de specifieke activiteiten die plaatsvinden in het nieuwe hoofdkantoor.

## Activity-based

Het co-creatieproces voor dit project startte met enkele inleefdagen in de voormalige kantoren van Greenpeace en het Rainbow Warrior schip in Oostende. Volgens een 'activity-based' aanpak, onderscheiden we vervolgens verschillende werkactiviteiten: formele vergaderingen, informele meetings, focuswerk, bellen, eten, maken, klimmen.

Het delen van deze ruimtes, door Greenpeace en lokale organisaties, heeft als doel om sociale interactie te ondersteunen en een gemeenschapsgevoel te bevorderen. Naast het afstemmen van het programma op de noden van Greenpeace, hebben we daarom gekeken naar een efficiënt beheer van de gedeelde ruimten door activiteiten te clusteren en rekening te houden met gedeelde faciliteiten en belangrijke akoestische barrières. Op deze manier hebben we een werkomgeving gecreëerd waar meerdere activiteiten tegelijkertijd kunnen plaatsvinden en door elkaar lopen, indien gewenst.

## Match-making

Lage milieu-impact betekent ideaal een hoge architectuur-impact. De keuze voor behoud, renovatie en transformatie is niet enkel gemaakt om de 'embodied carbon' te beperken, het is ook een ontwerpprobleem om het fenomeen van incrementele bricolage uit te spelen in de diverse, ruimtelijke kwaliteiten van het project.

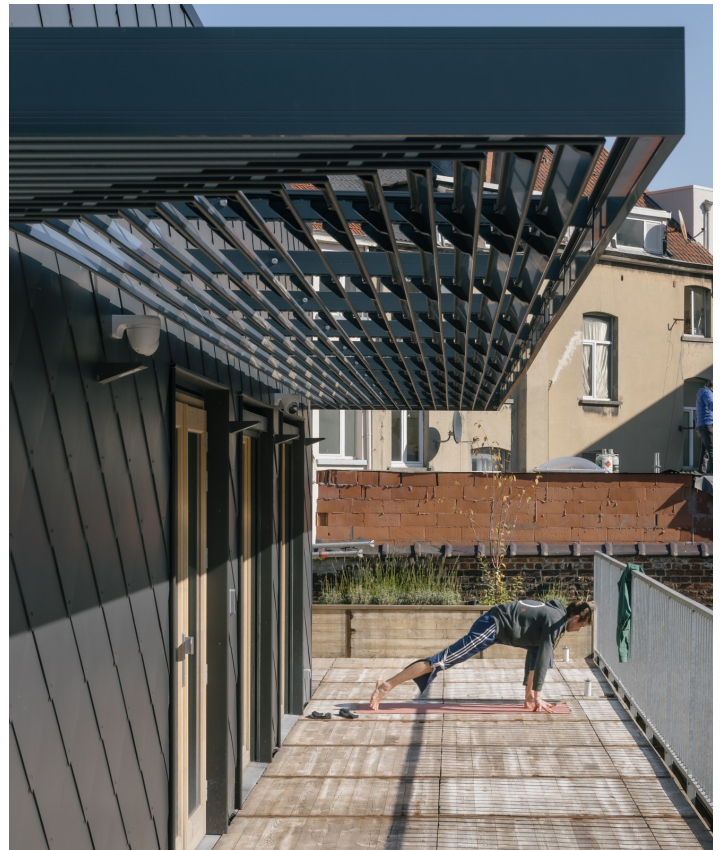
Volgend op onze aanpak om de bestaande structuren en binnenklimaten af te stemmen op specifieke activiteiten, hebben we een aantal voor de hand liggende keuzes gemaakt, zoals het oude orgelatelier dat de werkplaats voor Greenpeace-activisten wordt, of het plaatsen van de gastenkamers in de voorste rijhuizen. Daarnaast ontwierpen we tussen de voor- en achterkant van het project een opeenvolging van binnen- en buitenruimten, publieke en private zones en min of meer geconditioneerde binnenklimaten, zodat we verschillende ruimtelijke opties bieden voor de dynamische en steeds evoluerende organisatie van het Greenpeace team.



een 'low-tech'/'high-quality' werkomgeving

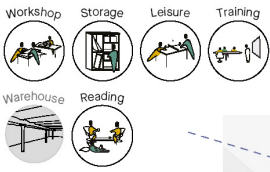


vergaderruimte met toegang tot het dakterras



het dakterras

**creation center**



**roof terrace**



**kitchen**



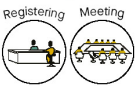
**courtyard**



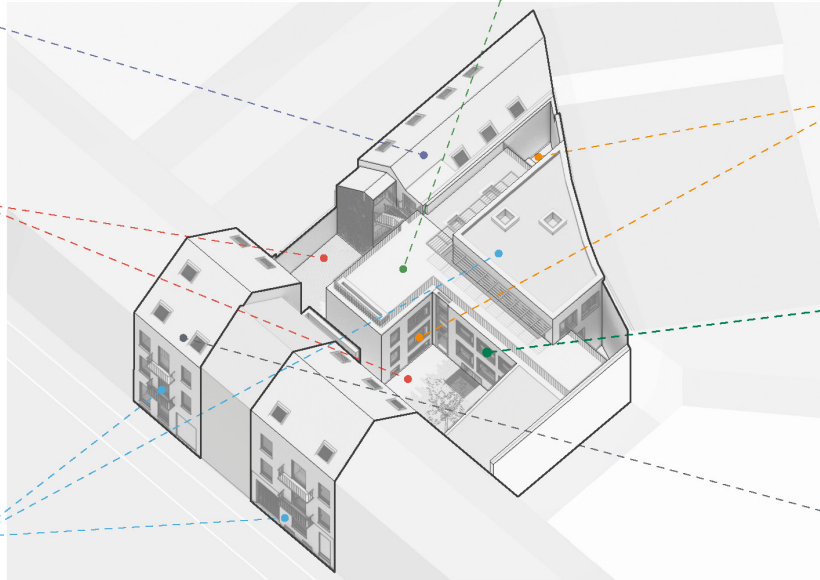
**offices**



**meeting spaces**



**guest house**



een 'activity-based' aanpak

# archipelago

## Contact

[agency@archipelago.be](mailto:agency@archipelago.be)

+32 (0)16 50 80 00

[archipelago](#)

[www.archipelago.be](http://www.archipelago.be)

instagram [@archipelago.archis](#)

Linkedin [@archipelagoarchitects](#)

Facebook [@archipelagoarchitects](#)